

AMOSTRA

CÂMARA DE
SAQUAREMA

REVISÃO 7X



memoriza.ai



FALA, FUTURO APROVADO NO CONCURSO DA CAMARA DE SAQUAREMA/RJ!

Seja muito bem - vindo!

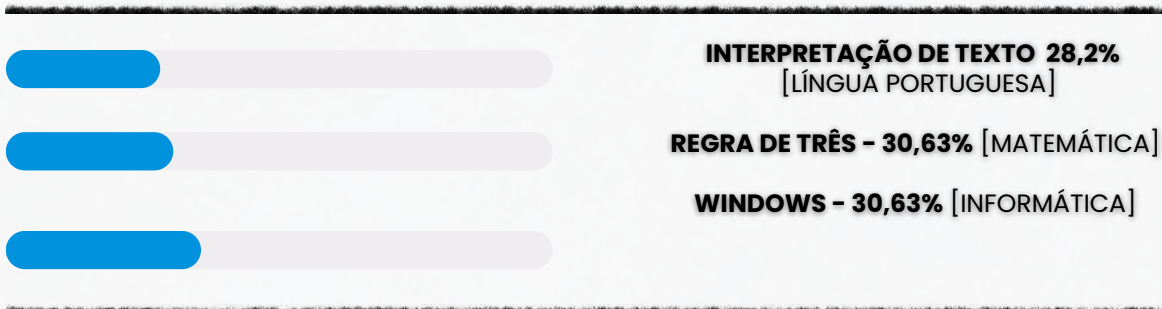
VOCÊ ACABA DE BAIXAR A AMOSTRA DO MEMORIZA.AÍ PARA ESTE CONCURSO.

O **Memoriza.aí** é um material que contém **dicas estratégicas** dos assuntos que certamente vão cair na sua prova!

Nossa equipe pedagógica realizou uma **análise** de **mais de 50000 questões** de **concursos anteriores** e identificou os **assuntos chave** que sempre se repetem nas últimas provas.

Por meio dessa **análise** das questões da **banca** e do **concurso** desenvolvemos um **material específico** com **dicas ilustradas** e **gatilhos emocionais** para melhorar sua memorização, de modo que você poderá focar exatamente nos assuntos que serão cobrados na sua prova.

Veja no gráfico abaixo uma breve demonstração dos **temas mais frequentes** das **provas** identificados pela nossa equipe pedagógica:



É como se a gente fizesse todo **trabalho duro** por você e te entregasse o que você precisa. Com isso, **you ganha muito tempo!**

Veja só o depoimento de um de nossos alunos que foi **APROVADO** recentemente no concurso:

Oiii! Boa tarde!

Ana Luiza



Pensei mto antes de vir aqui, mas sei que feedbacks são importantes, e eu não podia deixar de agradecer pelo material. Ano passado comprei o material da EBSERH de vocês, e fui aprovada em segundo lugar, no HUNIFAP.


Foi o único material que estudei, e por ser de fácil linguagem e bem gráfico (eu sou muuuuito visual), deu mto bom pra mim!

Parabéns pelo trabalho!!

Caso tenha qualquer dúvida, você pode entrar em contato conosco enviando seus questionamentos para o suporte:

 contato@memorizaai.com.br

OU

 [clique aqui](#) para acionar nosso time via **whatsapp**.

QUER SER O PRÓXIMO APROVADO?

[clique aqui e saiba como](#)

ENÃO PARA POR AÍ...

Você ainda terá acesso a bônus exclusivos - quer ver?

Além do material base para o seu estudo, você terá acesso a **3 bônus exclusivos** que vão **potencializar** o seu **progresso** nos **estudos**. Veja abaixo os bônus:



BÔNUS 1: DO ZERO À APROVAÇÃO

UM MATERIAL QUE ENSINA A ORGANIZAR SUA JORNADA DE ESTUDO, DO COMEÇO AO FIM, DESDE A DECISÃO DE QUAL CARGO ESCOLHER ATÉ COMO ORGANIZAR SEUS ESTUDOS, CRONOGRAMAS E ESCOLHER AS FERRAMENTAS DE ESTUDO QUE VOCÊ UTILIZARÁ.



BÔNUS 2: GESTÃO DO TEMPO

O CONTEÚDO SERÁ MINISTRADO POR PÚBLIO ALVES, APROVADO NO TJ-SP, E SERÁ DISPONIBILIZADO EM VÍDEO AULAS, JUNTAMENTE COM MATERIAL DE APOIO E UMA PLANILHA MODELO PARA AJUDAR NA ORGANIZAÇÃO DA SUA ROTINA, AUMENTANDO EM ATÉ 10 VEZES A SUA PRODUTIVIDADE NOS ESTUDOS.



BÔNUS 3: COMO HACKEAR O EDITAL

SE VOCÊ TEM DIFICULDADE EM ENCONTRAR AS PRINCIPAIS INFORMAÇÕES E ANALISAR OS TÓPICOS MAIS COBRADOS DE UM EDITAL, APRENDERÁ TUDO ISSO NA PRÁTICA, DESVENDANDO TUDO O QUE PRECISA PARA EXTRAIR TODOS OS CÓDIGOS DE EDITAL.

ESSES BÔNUS SÃO POR TEMPO LIMITADO!

[clique aqui para saber mais!](#)

CONTEÚDO PROGRAMÁTICO

Abordamos **todas as disciplinas exigidas** do edital

 **NO MATERIAL COMPLETO VOCÊ TERÁ ACESSO AS DISCIPLINAS DE:**

Nível médio:


- Língua Portuguesa
- Matemática
- Conhecimentos em Informática
- Conhecimentos Gerais / Atualidades

Nível superior:

- Língua Portuguesa
- Conhecimentos em Informática
- Conhecimentos Gerais / Atualidades

VEJA ABAIXO A AMOSTRA COM O FORMATO DO MATERIAL QUE VOCÊ PODE TER ACESSO PARA AUMENTAR SUA PONTUAÇÃO NESSA RETA FINAL!

→ clique aqui para conhecer o material completo



CONHECIMENTOS GERAIS (NIVEL SUPERIOR)

memoriza.ai

DICA

COLOCAÇÃO PRONOMINAL IV



MESÓCLISE

A **mesóclise** acontece quando o **pronome oblíquo aparece no meio do verbo, entrecortando a palavra**. O **pronome liga-se ao verbo por meio do hífen**. A mesóclise pode ocorrer se **duas condições acontecerem**:

- ✓ **Não** houver **justificativa para uso de próclise** (ou seja, não há nenhuma palavra atrativa antes do verbo); e
- ✓ O **verbo estiver conjugado no tempo futuro do modo indicativo** (seja futuro do presente, seja futuro do pretérito).

Observe:

Informar-lhe-ei assim que possível.

Nesse caso, a forma verbal "**informarei**" está cortada ao meio pelo pronome "**lhe**", sendo um **exemplo de mesóclise**. Isso ocorreu pois **não há nenhuma palavra atrativa antes do verbo e porque a conjugação está no tempo futuro do presente do modo indicativo**.

→ **EXEMPLOS DE MESÓCLISE**

- **Consultar-lhe-ei** sobre esse assunto amanhã.
- **Dir-lhe-iam** as novidades se fosse possível.
- **Revelar-nos-ia** os segredos se pudesse.

A mesóclise praticamente **não existe** na linguagem oral e na linguagem escrita informal.

PORTANTO, SE HOVER FATORES QUE EXIGEM TANTO A PRÓCLISE QUANTO A MESÓCLISE NA MESMA FRASE, A PRÓCLISE PREVALECERÁ.

→ **Mesóclise em locuções verbais**

O pronome tende a aparecer entrecortando o primeiro verbo (verbo auxiliar).

Verbo auxiliar + **pronome oblíquo** + verbo auxiliar + verbo principal

Ter-nos-iam informado sobre o resultado muito tempo antes, mas não foi possível.

DICA

VOZES VERBAIS: FORMA E CONVERSÃO



Voz passiva analítica
(SER + PARTICÍPIO)

A voz passiva analítica é uma **construção verbal que envolve o uso do verbo "ser" seguido do particípio passado do verbo principal**. Essa construção é comumente usada para expressar uma ação na qual o sujeito sofre a ação, em oposição à voz ativa, em que o sujeito realiza a ação. A estrutura geral da voz passiva analítica é a seguinte:

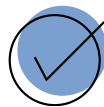
[verbo "ser" conjugado no tempo e modo adequados] + [particípio passado do verbo principal] + [agente da passiva, opcional]



Exemplo: Cristiano foi reprovado.

Ao analisarmos os **elementos verbais da frase**, vemos que:

- **foi:** verbo ser (flexionado na 3ª pessoa do singular do Pretérito Perfeito, do Modo Indicativo);
- **reprovado:** particípio passado (do verbo reprovar).



Veja mais algumas frases na **voz passiva analítica**:

- O carro foi comprado por mim.
- O software foi desenvolvido pelo diretor.
- O restaurante será remodelado.
- Roberto foi repreendido pela professora.



Além de ter uma estrutura própria, outra particularidade da **voz passiva analítica** é que ela pode **apresentar** (opcionalmente) o **agente da passiva**. Essa **característica não é contemplada pela voz passiva sintética**.

O **agente da passiva** é o **responsável** pela **execução da ação de um verbo na voz passiva**.

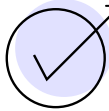
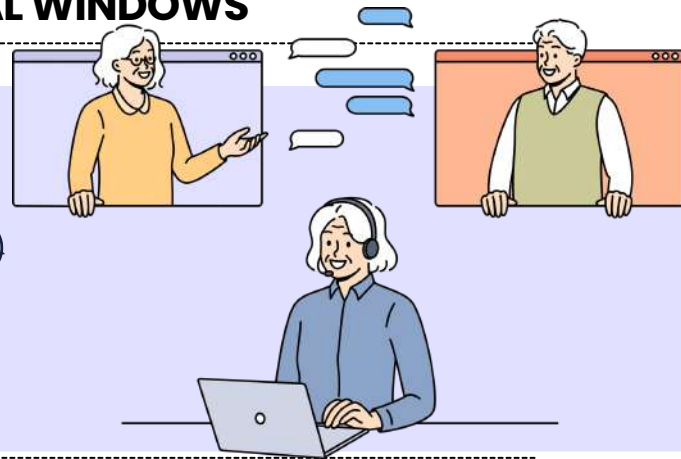
Exemplo: A foto foi tirada pelo menino.

Na frase acima, "**pelo menino**" é o **agente da passiva**.

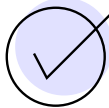
DICA

SISTEMA OPERACIONAL WINDOWS

GERENCIAMENTO DE ARQUIVOS II



O **Prompt de Comando** (ou **CMD**) é uma interface de linha de comando que permite ao usuário **executar instruções diretamente por texto**.



Herdado do MS-DOS, oferece **maior controle e precisão para administrar o sistema e gerenciar arquivos, pastas e processos**.

Como abrir o Prompt de Comando

Caminhos de acesso:

Menu Iniciar → Windows System → Prompt de Comando

Pesquisar "cmd" na barra de busca → pressionar Enter

Win + R → digitar "cmd" → Enter

Para acesso administrativo:

→ Pesquisar "cmd" → botão direito → Executar como administrador

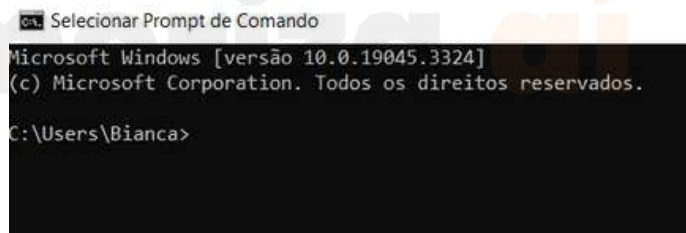
Dica prática: use o modo administrador para alterar configurações do sistema ou executar comandos que exigem permissão elevada.

Vantagens do CMD

- Execução rápida de **tarefas administrativas**.
- Automatização de rotinas via scripts (.BAT).
- Diagnóstico e reparo do sistema (**comandos CHKDSK, SFC, PING**).
- Controle avançado de **permissões e diretórios**.



atalho



comando mais utilizados

Comando	Função	Exemplo de uso
DIR	Lista arquivos e pastas do diretório atual	DIR C:\Usuários
CD	Muda de diretório (Change Directory)	CD Documentos
COPY	Copia arquivos	COPY texto.txt D:\Backup
REN	Renomeia arquivos ou pastas	REN Prova.txt Resultado.txt
DEL	Exclui arquivos	DEL *.txt
MD/MKDIR	Cria uma nova pasta	MD Estudos
HELP	Remove uma pasta vazia	RD Antigo

DICA NAVEGADORES

COOKIES



Os cookies são **pequenos arquivos de texto que os sites armazenam no navegador do usuário enquanto ele navega na web.**

ONDE GERENCIAR COOKIES E DADOS

Caminho: Configurações → Privacidade e segurança → “Cookies e outros dados do site”.

Opções disponíveis:

- Permitir todos os cookies
- Bloquear cookies de terceiros (a opção mais equilibrada)
- Bloquear todos os cookies (pode afetar logins e carregamento de sites)

✦ **Apagar cookies e dados de navegação:** Configurações → Privacidade e segurança → “Limpar dados de navegação” → escolha período e tipo de dado (histórico, cookies, cache, senhas)



Os cookies são usados para melhorar a experiência do usuário, **lembrando preferências e mantendo sessões de login ativas.**



Eles também podem ser usados para **rastrear o comportamento de navegação dos usuários, coletando informações sobre as páginas visitadas, tempo gasto em cada página e produtos ou serviços visualizados.**



Além disso, também é utilizado para **personalizar o conteúdo com base nas informações coletadas, como recomendar produtos relacionados.** Manter o *conteúdo do carrinho de compras entre sessões em sites de comércio eletrônico.*

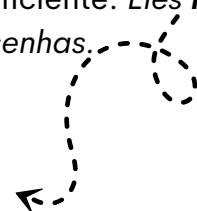


Identificar a origem do tráfego do usuário, como mecanismo de busca ou link de referência. E **exibir anúncios direcionados com base no comportamento de navegação do usuário.**

LEMBRE-SE!

Os cookies **não capturam dados do computador**, mas **coletam informações sobre a atividade no site**, como preferências de idioma, histórico de navegação e itens no carrinho de compras, para fornecer uma experiência personalizada e eficiente. *Eles não têm acesso a arquivos do computador, como documentos, fotos ou senhas.*

JÁ CAIU EM PROVA!



DICA

CORREIO ELETRÔNICO IV

PROTOSCOLOS DE E-MAIL II

DIVERSOS PROTOSCOLOS DE E-MAIL SÃO UTILIZADOS PARA ENVIAR, RECEBER E GERENCIAR MENSAGENS ELETRÔNICAS.

vamos conhecer os mais cobrados nas provas?



SMTPS (SMTP Secure)

É importante para proteger a confidencialidade dos dados ao enviar e-mails.

- Uso: É uma versão segura do SMTP que adiciona uma camada de criptografia (geralmente SSL/TLS) para proteger a comunicação durante o envio.
- Função: Garante a segurança das informações sensíveis durante a transferência de e-mails.



POP3S (POP3 Secure)

É importante para proteger a confidencialidade dos dados ao receber e-mails.

- Uso: Semelhante ao SMTPS, é uma versão segura do POP3 que usa criptografia para proteger a comunicação durante o recebimento de e-mails.
- Função: Oferece segurança para as informações ao baixar e-mails do servidor.

DICA
EXCEL XVI

FUNÇÃO
MÉDIA

you know what it is?



A função "MÉDIA" no Microsoft Excel é usada para calcular a média aritmética dos valores em um intervalo de células. Ela retorna o valor médio dos números fornecidos.

REGRA

- **MÉDIA(número1, [número2], ...)**
- "número1" é o primeiro número ou intervalo de células que você deseja incluir no cálculo da média.
- "número2" é um argumento opcional e representa o segundo número ou intervalo de células que você deseja incluir no cálculo da média. Você pode adicionar mais números separando-os por vírgulas.

ENTENDA MELHOR COM O EXEMPLO:

=MÉDIA(A1:A5)

- Isso calculará a média dos valores das células A1 até A5, por exemplo, 10, 15, 20, 25 e 30 e retornará o resultado, que é 20.

LEMBRE-SE!



Você também pode adicionar mais números ou intervalos de células como argumentos para calcular a média de múltiplos conjuntos de valores.

DICA

ATUALIDADES



GUERRA ISRAEL X IRÃ

IMPACTOS GEOPOLÍTICOS E ECONÔMICOS

- A **instabilidade afeta o Golfo Pérsico**, região que abriga o **Estreito de Ormuz**, por onde **passa cerca de 20% de todo o petróleo mundial**.
- Preços internacionais do barril de petróleo oscilaram fortemente em 2024, chegando a superar **US\$ 100 após os ataques**.
- O **aumento no preço do petróleo** pressiona a inflação global, afetando diretamente o Brasil (importador de derivados) e outros países emergentes.



DICA DE PROVA





Proxy war: guerra indireta, quando um país usa aliados ou milícias para atacar seu adversário.

Oriente Médio = petróleo + instabilidade = impacto global na economia.

Estreito de Ormuz é ponto-chave: qualquer bloqueio eleva preços e mexe com a política energética mundial.

Israel e Irã **não têm relações diplomáticas** e se veem como **inimigos existenciais**.

Memoriza

-  x  = ataques diretos + guerras indiretas (proxy wars), risco de guerra regional, petróleo e segurança energética no centro da disputa. Oriente Médio instável → **reflexo imediato no preço do petróleo e na economia mundial.**



→ clique aqui para conhecer o material completo



ASSISTENTE ADMINISTRATIVO

memoriza.ai

DICA

ENCONTROS VOCÁLICOS

Encontros vocálicos são encontros de **vogais** ou **semivogais**, **sem consoantes intermediárias**. Eles acontecem na **mesma** ou em **outra sílaba**, sendo classificados em: **ditongo**, **tritongo** e **hiato**.

Isso quer dizer que quando vogais ou semivogais (sons vocálicos ditos com menos força) aparecem umas ao lado das outras numa palavra, acontece um **encontro vocálico**.

Importante: se houver uma **consoante entre as vogais**, não há encontro vocálico.

DITONGO

Nos ditongos, ocorre o **encontro de uma vogal com uma semivogal**, e quando fazemos a separação das suas sílabas, **as duas ficam na mesma sílaba**.

Exemplos: papai (pa-pai), oi (a palavra "oi" não se separa), sabão (sa-bão).

De acordo com a **posição da vogal** e da **semivogal**, os ditongos podem ser: **crescientes** ou **decrecientes**.

- ➔ **Ditongos crescentes** são aqueles em que a **semivogal vem antes da vogal** (sv + v).
Exemplos: igual (i-guai), quota (quo-ta), pátria (pá-tria).
- ➔ **Ditongos decrescentes** são aqueles em que a **vogal vem antes da semivogal** (v + sv).
Exemplos: meu (meu), herói (he-rói), cai (cai).

De acordo com a **pronúncia**, os ditongos podem ser **orais** ou **nasais**.

- ➔ **Ditongos orais** são os pronunciados apenas pela boca. É o caso de ai, ia, iu, ui, eu, éu, ue, ei, éi, ie, oi, ói, io, au, ua, ao, oa, ou, uo, oe, eo, ea. Exemplos: mau (mau), sei (sei), viu (viu).
- ➔ **Ditongos nasais** são os pronunciados pela boca e pelo nariz. É o caso de ão, ãe, õe, am, an, em, en, ãi, ui (ocorre apenas na palavra "muito"). Exemplos: mãe (mãe), sabão (sa-bão), muito (mui-to).

TRITONGO

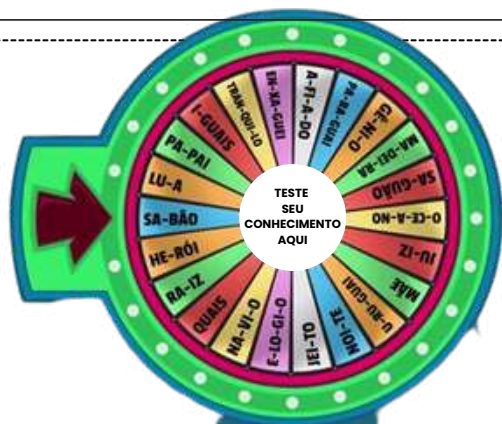
Nos tritongos, ocorre o **encontro semivogal, vogal e semivogal** (sempre nessa ordem), e quando fazemos a separação das suas sílabas, as três ficam na **mesma sílaba**.

Exemplos: iguais (i-guais), saguão (sa-guão), uruguaio (u-ru-guai-o).

HIATO

Nos hiatos, ocorre apenas o **encontro de vogais** (nunca de semivogais), e quando fazemos a separação das suas sílabas, cada vogal fica numa sílaba diferente.

Exemplos: álcool (ál-co-ol), navio (na-vi-o), saída (sa-í-da).



DICA

PLURAL DOS SUBSTANTIVOS COMPOSTOS

O plural dos substantivos compostos é feito mediante duas situações. Uma delas se refere à forma como ele é escrito.



Se o substantivo composto for **escrito sem hífen**, o plural é feito tal como os **substantivos simples**, muitas vezes acrescentando o **"s" no final**.

- **Exemplos:** claraboia(s), ferrovia(s), passatempo(s).

A outra situação que deve ser observada é como o **substantivo que escrito com hífen é formado** (por **verbo + substantivo**, por palavras unidas por **preposição**, por **palavras repetidas**, entre outros).

Nesses casos, algumas **regras** devem ser **observadas**.

REGRAS DOS SUBSTANTIVOS COMPOSTOS COM HÍFEN

1 SUBSTANTIVO + SUBSTANTIVO QUE ESPECIFICA O PRIMEIRO

Apenas o **primeiro elemento** passa para o plural ou os **dois elementos** passam para o plural. Exemplos:

- caneta-tinteiro (canetas-tinteiro ou canetas-tinteiro)
- salário-família (salários-família ou salários-famílias)
- banana-prata (bananas-prata ou bananas-pratas)

2 PALAVRAS UNIDAS POR PREPOSIÇÃO

Apenas o **primeiro elemento** passa para o plural. Exemplos:

- estrela-do-mar (estrelas-do-mar)
- mula-sem-cabeça (mulas-sem-cabeça)
- peroba-do-campo (perobas-do-campo)

3 VERBO OU ADVÉRBIO + SUBSTANTIVO OU ADJETIVO

Apenas o **segundo elemento** passa para o plural. Exemplos:

- abaixo-assinado (abaixo-assinados)
- beija-flor (beija-flores)
- sempre-viva (sempre-vivas)

4 PALAVRAS REPETIDAS OU ONOMATOPEIAS

Apenas o **segundo elemento** passa para o plural. Exemplos:

- pingue-pongue (pingue-pongues)
- teco-teco (teco-tecos)
- tique-taque (tique-taques)

5 PALAVRA VARIÁVEL + PALAVRA VARIÁVEL

Os **dois elementos** passam para o plural. Lembrando que são **palavras variáveis substantivos, verbos, adjetivos, pronomes, artigos e numerais**. Exemplos:

- cota-parte (cotas-partes)
- mão-boba (mãos-bobas)
- segunda-feira (segundas-feiras)



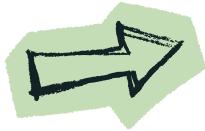
DICA

SISTEMA OPERACIONAL WINDOWS

ARQUIVOS



PRINCIPAIS TIPOS DE ARQUIVOS E EXTENSÕES



Categoria	Descrição	Extensões
Texto e Documentos	Arquivos de escrita e edição	.txt .docx .odt .pdf
Planilhas e Dados	Dados numéricos e tabelas	.xls .xlsx .csv
Imagens	Fotos e gráficos	.jpg .png .gif .bmp
Áudio	Sons e músicas	.mp3 .wav .aac
Programas e Executáveis	Filmes e gravações	.exe .msi .bat
Compactados	Agrupamento de arquivos	.zip .rar .7z

Dica prática:

Para exibir extensões ocultas no Windows →

➔ Explorador de Arquivos → Exibir → Mostrar → Extensões de nomes de arquivos.



Exemplo prático



Você recebe um arquivo chamado **"musica.mp3"**.



➔ Pela extensão **.mp3**, o Windows sabe que é um **arquivo de áudio** e o abre automaticamente com o **reprodutor de mídia**.



Se fosse **"musica.txt"**, seria aberto no Bloco de Notas.

Exemplo prático

Você baixa um arquivo chamado **"planilha"** (sem extensão).

➔ O ícone é uma **folha em branco**, e ao clicar, o Windows pergunta com qual programa abrir.

Se você renomear para **"planilha.xls"**, o ícone muda automaticamente e o arquivo passa a abrir no leitor de planilha(excel).

XLS



ERROR

DICA NAVEGADORES



PRINCIPAIS NAVEGADORES

Um navegador web (ou web browser) é um software que permite **acessar, visualizar e interagir** com **informações da internet**.

Ele funciona como uma **ponte entre o usuário e a web**, interpretando os **códigos** (HTML, CSS, JavaScript) e transformando-os em **páginas visuais e interativas**.

⚙️ FUNÇÃO PRINCIPAL

- Interpretar códigos de páginas (HTML, CSS, JS).
- Exibir sites, imagens, vídeos e outros conteúdos.
- Permitir navegação entre páginas por meio de links (hiperlinks).
- Oferecer recursos como favoritos, histórico, abas e segurança.

🌐 O navegador atua como interface gráfica da internet – sem ele, o usuário não conseguiria acessar a Web.



COMO FUNCIONA A NAVEGAÇÃO

- O usuário digita um endereço (URL).
- O navegador envia uma requisição ao servidor do site.
- O servidor responde com os arquivos da página (HTML, CSS, JS).
- O navegador renderiza esses códigos → exibe o conteúdo visual.

Assim, tudo o que vemos – texto, imagem ou vídeo – é resultado dessa tradução automática feita pelo navegador.



🌈 Google Chrome

Rápido, seguro e com sincronização via conta Google.



🦊 Mozilla Firefox

Código aberto e foco em privacidade.



🌐 Microsoft Edge

Baseado no Chromium, integrado ao Windows.



🍏 Safari

Otimizado para dispositivos iOS e macOS



⚙️ Opera

Leve, com VPN gratuita e modo economia de dados.

DICA

CORREIO ELETRÔNICO III

PROTOSCOLOS
DE E-MAIL I

DIVERSOS PROTOSCOLOS DE E-MAIL SÃO UTILIZADOS PARA ENVIAR, RECEBER E GERENCIAR MENSAGENS ELETRÔNICAS.

vamos conhecer os mais cobrados nas provas?



SMTP (Simple Mail Transfer Protocol)

É o protocolo fundamental para o envio de e-mails.

- Uso: Usado para enviar e-mails de um cliente de e-mail ou servidor para um servidor de e-mail de destino.
- Função: Responsável por encaminhar mensagens para o servidor de destino.



POP3 (Post Office Protocol version 3)

É adequado para configurações onde você deseja baixar e armazenar e-mails localmente.

- Uso: Protocolo de recebimento de e-mail que permite que os usuários baixem mensagens do servidor de e-mail para seus clientes de e-mail.
- Função: As mensagens são geralmente baixadas e armazenadas localmente, e podem ser removidas do servidor, a menos que configurado de outra forma.

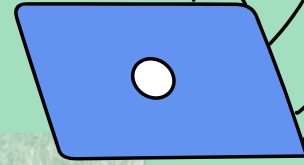
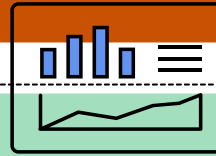


IMAP (Internet Message Access Protocol)

É ideal para cenários em que você deseja acessar seus e-mails de diferentes dispositivos sem perder a sincronização.

- Uso: Também é um protocolo de recebimento de e-mail, mas com uma abordagem diferente do POP3.
- Função: As mensagens permanecem no servidor e são sincronizadas com o cliente de e-mail, permitindo que os usuários gerenciem suas mensagens de várias plataformas.

DICA
EXCEL XV



FUNÇÃO CONT.SE

a mais cobrada das bancas!

A função "CONT.SE" (ou "COUNTIF" em inglês) no Microsoft Excel é **usada para contar o número de células em um intervalo que atendem a um determinado critério ou condição específica**. Esta função é útil quando você deseja contar quantas células em um intervalo de dados satisfazem a uma regra específica.

REGRA

- **CONT.SE(intervalo, critérios)**
- "Intervalo" é o intervalo de células que você deseja contar.
- "Critérios" é a condição que as células devem atender para serem contadas.

ENTENDA MELHOR COM O EXEMPLO:

=CONT.SE(B2:B10, ">=70")

- Isso contará o número de células no intervalo B2:B10 que contêm valores maiores do que ou iguais a 70.

LEMBRE-SE!



A função "CONT.SE" no Excel considera apenas uma única condição. Se você precisar contar com base em múltiplos critérios, pode usar a função "CONT.SES"

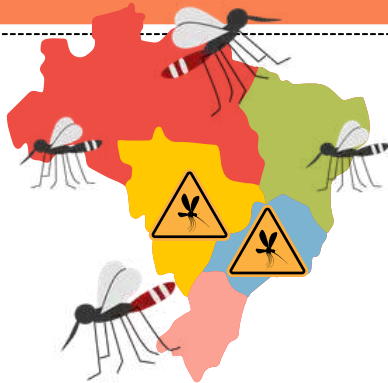


DICA ATUALIDADES

EPIDEMIA DA DENGUE



O Brasil ultrapassou a marca de um milhão de casos prováveis de dengue no ano de 2025. O Brasil registrou **1.008 mortes por dengue em 2025**, segundo dados atualizados do painel do Ministério da Saúde.



São Paulo lidera o ranking de estados em número absoluto, com 585.902 casos. Em seguida estão Minas Gerais (109.685 casos), Paraná (80.285) e Goiás (46.98 casos). São Paulo mantém ainda o **maior coeficiente de incidência** (1.274 casos para cada 100 mil pessoas). Em seguida aparecem Acre (888), Paraná (679) e Goiás (639).

A CIDADE DE SÃO PAULO VIU UM AUMENTO DE MAIS DE **300% NOS CASOS DE DENGUE EM COMPARAÇÃO COM O MESMO PERÍODO DE 2023**, PASSANDO DE 443 PARA 1.792 CASOS ESTE ANO



- Em 2025, até o dia 05/04, Brasil registrou **queda de 75%** no número de casos e 83% nos óbitos por dengue quando **comparado com o mesmo período no ano anterior**. A redução é resultado das ações coordenadas pelo Ministério da Saúde, em parceria com estados e municípios e a mobilização da população.

- O governo investiu **R\$ 256 milhões em vigilância e prevenção para combater esse cenário**.

- Em 2025, a maior parte dos casos prováveis se concentra na **faixa etária de 20 a 29 anos**, seguida pelos grupos de 30 a 39 anos, de 40 a 49 anos e de 50 a 59 anos.

- As **mulheres concentram 55% dos casos e os homens, 45%**. Brancos, pardos e pretos respondem pela maioria dos casos (50,4%, 31,1% e 4,8%, respectivamente).

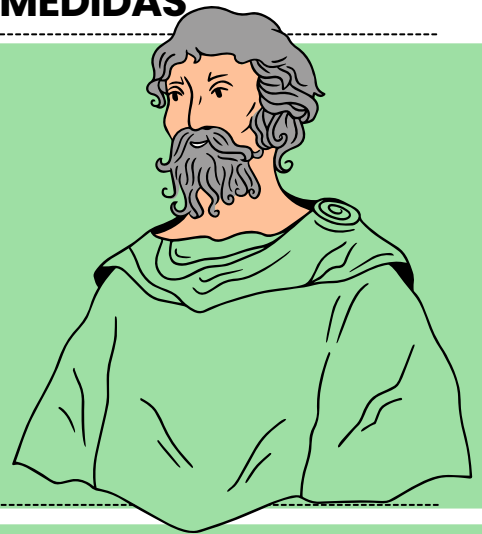


DICA

SISTEMAS DE UNIDADES DE MEDIDAS

TEOREMA DE PITÁGORAS

O Teorema de Pitágoras é um dos princípios fundamentais da geometria e **estabelece uma relação importante entre os comprimentos dos lados de um triângulo retângulo.**



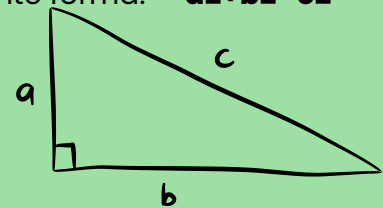
O TEOREMA AFIRMA O SEGUINTE:

Em um triângulo retângulo, **o quadrado da hipotenusa** (o lado oposto ao ângulo reto) **é igual à soma dos quadrados dos outros dois lados.**

Matematicamente, o teorema pode ser expresso da seguinte forma: **$a^2 + b^2 = c^2$**

Onde:

- **c** é o comprimento da hipotenusa.
- **a e b** são os comprimentos dos outros dois lados, chamados de catetos.



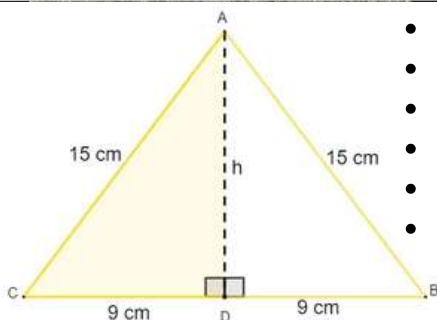
$$a^2 + b^2 = c^2$$



O Teorema de Pitágoras é frequentemente usado para resolver problemas envolvendo triângulos retângulos, **como o cálculo de comprimentos desconhecidos, a verificação da retitude de ângulos e a determinação de medidas em problemas práticos.**

EXEMPLO DA APLICAÇÃO DE PITÁGORAS

Observe na imagem que estamos lidando com um **triângulo isósceles, cujo comprimento da altura não é conhecido.** No entanto, ao traçarmos a altura no triângulo isósceles, percebemos que ela também é a mediana da base. Ao traçar a altura, a figura é dividida em dois triângulos retângulos.



- $15^2 = 9^2 + h^2$
- $225 = 81 + h^2$
- $225 - 81 = h^2$
- $144 = h^2$
- $h^2 = 144$
- $h = \sqrt{144}$

$h = 12$

Conhecendo a altura $h=12\text{cm}$, e sabendo que a base mede 18cm , então agora é possível calcular a área:

$$A = \frac{b \cdot h}{2} \quad A = \frac{18 \cdot 12}{2} \quad A = \frac{216}{2}$$

$A = 108$

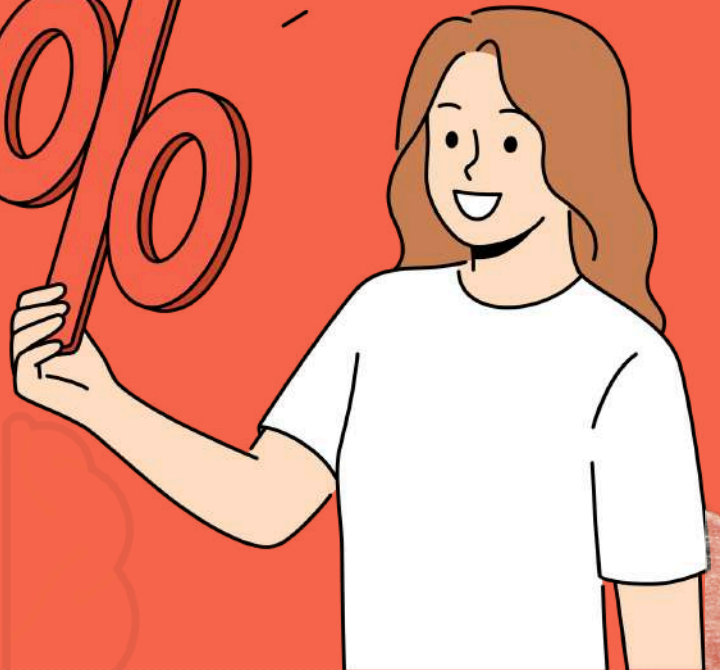
DICA

MATEMÁTICA BÁSICA

A porcentagem é uma maneira comum de expressar uma proporção ou fração em relação a 100.

O símbolo de porcentagem (%) é usado para representar uma quantidade como uma fração de 100. Por exemplo, 25% significa "25 em cada 100."

PORCENTAGEM



LEMBRE-SE!

50% é a metade de qualquer valor!

TAXA PERCENTUAL

1/100 = 0,01 = 1% 23/100 = 0,23 = 23% 25/100 = 0,25 = 25%

COMO FAZEMOS ESSE CÁLCULO?

32% DE 200 = 32/100 . 200 -> 6400 / 100 = 64

PORCENTAGEM DE AUMENTO E DESCONTO

Aumento 20% de R\$ 500,00

500 = 100%
100% + 20% = 120% = 1,2
1,2 X 500 = R\$ 600,00



Desconto 20% de R\$ 500,00

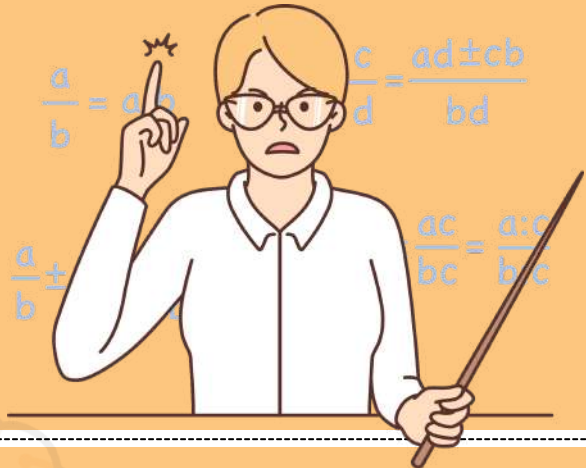
500 = 100%
100% - 20% = 80% = 0,8
0,8 X 500 = R\$ 400,00

DICA

MATEMÁTICA BÁSICA IV

Na regra de três composta inversa, **algumas grandezas são diretamente proporcionais, enquanto outras são inversamente proporcionais**. Isso significa que, **à medida que uma aumenta, a outra diminui**, e vice-versa.

REGRA DE TRÊS COMPOSTA INVERSA



Julgue o item que se segue, relativo a proporcionalidade, porcentagem e juros.

Considere que uma creche com 250 crianças tenha um estoque de alimentos suficiente para fornecer 4 refeições por dia para cada criança durante 18 dias. Nesse caso, se o número de crianças aumentar para 300 e a quantidade de refeições for reduzida para 3 por dia, então o mesmo estoque de alimentos durará 20 dias.

Gabarito: Certo

COMO FAZEMOS ESSE CÁLCULO?

1 Passo 1 – Calcular o consumo total do estoque original

Temos:

- 250 crianças
- 4 refeições por dia
- 18 dias

O consumo total (em "refeições") será: $250 \times 4 \times 18$

Vamos calcular:

$$1.250 \times 4 = 1.000$$

$$2.1.000 \times 18 = 18.000$$

- O estoque disponível é equivalente a 18.000 refeições.

2 Passo 2 – Verificar quantos dias duraria para 300 crianças consumindo 3 refeições/dia

Nova situação:

- 300 crianças
- 3 refeições por dia
- duração = x dias

O consumo diário será: $300 \times 3 = 900$ refeições por dia

Agora usamos o estoque total: $\frac{18.000}{900} = 20$

- O estoque duraria **20 dias**.

DICA

MATEMÁTICA FINANCEIRA

JUROS SIMPLES

No cálculo de juros simples, a **porcentagem do juro é calculada sempre sobre o valor principal emprestado (ou investido) durante um determinado período de tempo.**



Os juros simples são chamados "simples" **porque a porcentagem de juros é aplicada apenas ao valor principal**, e essa porcentagem permanece constante ao longo do tempo.

A FÓRMULA PARA CALCULAR JUROS SIMPLES É:

$$J = C \cdot i \cdot t$$

Handwritten annotations: "JUROS A SEREM PAGOS" points to J, "TAXA DE JUROS" points to i, "CAPITAL INICIAL" points to C, and "TEMPO" points to t.

Onde:

- **J** é o montante dos juros.
- **C** é o valor principal (ou o valor inicial emprestado ou investido).
- **i** é a taxa de juros por período, geralmente expressa como uma fração ou decimal.
- **t** é o tempo em que o dinheiro é emprestado ou investido, geralmente em anos.

EXEMPLO DE JUROS SIMPLES:

Suponha que você empreste R\$ 1.000 a uma taxa de juros simples de 5% ao ano durante 3 anos. O cálculo dos juros simples pode ser feito da seguinte forma:

$$J = C \times i \times t$$

Onde:

- C é o valor principal (R\$ 1.000).
- i é a taxa de juros por período (5% ou 0,05).
- t é o tempo em anos (3 anos).

Substituindo os valores na fórmula:

$$J = 1.000 \cdot 0,05 \cdot 3$$

$$J = 150$$

Portanto, os juros simples neste caso seriam de **R\$ 150.**

Para encontrar o **montante total ao final dos 3 anos**, somamos os juros ao principal:

$$M = C + J$$

$$M = 1.000 + 150$$

$$M = 1.150$$

Então, o montante total ao final de 3 anos será de **R\$ 1.150.**

CHEGAMOS AO FIM




Parabéns, você acaba de conhecer a nossa amostra para o concurso da **Câmara de Saquarema/RJ!** Esperamos que esta breve demonstração tenha despertado seu interesse e mostrado como nosso material pode ajudá-lo a **conquistar sua** tão sonhada **aprovação.**

Se você deseja se **destacar** frente à concorrência, você precisa **estudar** com o **material do Memoriza.ai**

Agora é com você: **quer ser aprovado** e tomar **posse** no concurso ainda em 2026?

Então...

→ [clique aqui para conhecer o material completo](#)



Professor
Carlos Fagundes
Sócio Fundador do MA

Obstáculo é aquilo que você vê quando tira os olhos do seu **propósito.**

→ [Acesse nosso Instagram](#)