

AMOSTRA

PREFEITURA
DE OSASCO

Agente de Defesa Civil Classe I

REVISÃO 7X



memoriza.ai



FALA, FUTURO APROVADO NO CONCURSO DA PREFEITURA DE OSASCO/SP!

Seja muito bem - vindo!

VOCÊ ACABA DE BAIXAR A AMOSTRA DO MEMORIZA.AÍ PARA ESTE CONCURSO.

O **Memoriza.aí** é um material que contém **dicas estratégicas** dos assuntos que certamente vão cair na sua prova!

Nossa equipe pedagógica realizou uma **análise** de **mais de 50000 questões** de **concursos anteriores** e identificou os **assuntos chave** que sempre se repetem nas últimas provas.

Por meio dessa **análise** das questões da **banca** e do **concurso** desenvolvemos um **material específico** com **dicas ilustradas** e **gatilhos emocionais** para melhorar sua memorização, de modo que você poderá focar exatamente nos assuntos que serão cobrados na sua prova.

Veja no gráfico abaixo uma breve demonstração dos **temas mais frequentes** das **provas** identificados pela nossa equipe pedagógica:



É como se a gente fizesse todo **trabalho duro** por você e te entregasse o que você precisa. Com isso, **você ganha muito tempo!**

Veja só o depoimento de um de nossos alunos que foi **APROVADO** recentemente no concurso:



Oiii! Boa tarde!

Ana Luiza



Pensei mto antes de vir aqui, mas sei que feedbacks são importantes, e eu não podia deixar de agradecer pelo material. Ano passado comprei o material da EBSE RH de vocês, e fui aprovada em segundo lugar, no HUNIFAP.

Foi o único material que estudei, e por ser de fácil linguagem e bem gráfico (eu sou muuuuito visual), deu mto bom pra mim!

Parabéns pelo trabalho!!



Caso tenha qualquer dúvida, você pode entrar em contato conosco enviando seus questionamentos para o suporte:



contato@memorizaai.com.br

ou



[clique aqui](#) para acionar nosso time via **whatsapp**.

QUER SER O PRÓXIMO APROVADO?

[clique aqui e saiba como](#)

ENÃO PARA POR AÍ...

Você ainda terá acesso a bônus exclusivos - quer ver?

Além do material base para o seu estudo, você terá acesso a **3 bônus exclusivos** que vão **potencializar** o seu **progresso** nos **estudos**. Veja abaixo os bônus:



BÔNUS 1: DO ZERO À APROVAÇÃO

UM MATERIAL QUE ENSINA A ORGANIZAR SUA JORNADA DE ESTUDO, DO COMEÇO AO FIM, DESDE A DECISÃO DE QUAL CARGO ESCOLHER ATÉ COMO ORGANIZAR SEUS ESTUDOS, CRONOGRAMAS E ESCOLHER AS FERRAMENTAS DE ESTUDO QUE VOCÊ UTILIZARÁ.



BÔNUS 2: GESTÃO DO TEMPO

O CONTEÚDO SERÁ MINISTRADO POR PÚBLIO ALVES, APROVADO NO TJ-SP, E SERÁ DISPONIBILIZADO EM VÍDEO AULAS, JUNTAMENTE COM MATERIAL DE APOIO E UMA PLANILHA MODELO PARA AJUDAR NA ORGANIZAÇÃO DA SUA ROTINA, AUMENTANDO EM ATÉ 10 VEZES A SUA PRODUTIVIDADE NOS ESTUDOS.



BÔNUS 3: COMO HACKEAR O EDITAL

SE VOCÊ TEM DIFICULDADE EM ENCONTRAR AS PRINCIPAIS INFORMAÇÕES E ANALISAR OS TÓPICOS MAIS COBRADOS DE UM EDITAL, APRENDERÁ TUDO ISSO NA PRÁTICA, DESVENDANDO TUDO O QUE PRECISA PARA EXTRAIR TODOS OS CÓDIGOS DE EDITAL.




ESSES BÔNUS SÃO POR TEMPO LIMITADO!

[clique aqui para saber mais!](#)

CONTEÚDO PROGRAMÁTICO

Abordamos **todas as disciplinas exigidas** do edital

NO MATERIAL COMPLETO VOCÊ TERÁ ACESSO AS DISCIPLINAS DE:

-  Língua Portuguesa
-  Matemática
-  Conhecimentos Específicos

VEJA ABAIXO A AMOSTRA COM O FORMATO DO MATERIAL QUE VOCÊ PODE TER ACESSO PARA AUMENTAR SUA PONTUAÇÃO NESSA RETA FINAL!

→ clique aqui para conhecer o material completo



AGENTE DE DEFESA CIVIL CLASSE I

memoriza.ai

DICA

MONOSSÍLABOS



→ Palavras monossílabas consistem em termos compostos por apenas **uma sílaba**, ou seja, são **pronunciadas** em um **único som**, como: *cor, pá, nó*.

→ Dependendo da ênfase dada à pronúncia, essas palavras podem ser **átonas** (com pouca intensidade) ou **tônicas** (com muita intensidade).

• MONOSSÍLABOS ÁTONOS

- Monossílabos átonos são pronunciados com pouca intensidade, sem ênfase expressiva.
- Exemplos de monossílabos **átonos**: *a, com, de, e, lhe, mas, no, ou, quem, se, sem, sob*.
 - Vejamos mais exemplos de monossílabos átonos.
- **Artigos definidos**: *o, a, os, as*.
- **Artigos indefinidos**: *um, uns*.
- **Pronomes oblíquos**: *me, nos, te, vos, o, a, lhe, os, as, lhes*.
- **Preposições**: *de, em, por, com*.
- **Conjunções**: *e, nem, mas, que, pois, se*.

• MONOSSÍLABOS TÔNICOS

- Monossílabos tônicos são pronunciados com muita intensidade e ênfase.
- Exemplos de monossílabos tônicos: *bom, cá, dê, dor, é, flor, géis, há, já, lá, mar, más, nó, pá, pé, ré, sol, voz*
- Acentuação dos monossílabos tônicos
- Os monossílabos tônicos são **acentuados quando terminam em**:
 - **A, AS**: *dá, lâ, gás, má, chá, fã*.
 - **E, ES**: *fé, sé, três, vê, mês, sê*.
 - **O, OS**: *xô, só, pôs, nós, vós, só*.
 - **ÉU, ÉUS**: *céu, céus, réu, réus, véu, véus*.
 - **ÉI, ÉIS**: *réis, géis*.
 - **ÓI, ÓIS**: *dói, mói, sóis*.

DIFERENÇAS ENTRE MONOSSÍLABOS ÁTONOS E TÔNICOS

Um monossílabo pode ser átono em uma frase e tônico em outra.

- Não importa o **que** você fez. (monossílabo **átono**)
- Quero saber: por **quê**? (monossílabo **tônico**)
- Eu sei, **mas** não posso dizer. (monossílabo **átono**)
- Tenho **más** notícias. (monossílabo **tônico**)
- Será sempre um bebê **a** nossa menina. (monossílabo **átono**)
- Nossa filha está tão grande! Já vai **a** festas sozinha. (monossílabo **tônico**)



DICA

COLOCAÇÃO PRONOMINAL III



Quando o verbo inicia a oração ou está no imperativo afirmativo, o pronome oblíquo deve vir depois dele.

ÊNCLISE

A ênclise ocorre quando o pronome oblíquo fica ao final do verbo, ligando-se a ele com hífen. A ênclise acontece quando não há justificativa nem para a próclise, nem para a mesóclise. Portanto, nas seguintes condições:

- ✓ Não houver palavras atraindo o pronome para antes do verbo; e
- ✓ O verbo não estiver conjugado no tempo futuro do modo indicativo.

Veja o seguinte caso:

Apresentou-se ao novo chefe.

Nessa frase, não há palavras atrativas antes do verbo, que também não está conjugado no tempo futuro do modo indicativo. Por isso, o uso de ênclise é aceito.

→ EXEMPLOS DE ÊNCLISE

- **Preparávamo-nos** para a viagem quando choveu.
- **Expresse-se** sem medo na reunião.
- É fundamental **organizarmo-nos** antes de o evento começar.
- A equipe **dedica-se** sempre ao trabalho com entusiasmo.
- Minha irmã **formou-se** em medicina no ano passado.

→ Ênclise em locuções verbais

O pronome pode aparecer após o primeiro verbo (verbo auxiliar) ou após o segundo verbo (verbo principal).

Verbo auxiliar + pronome oblíquo + verbo principal
Devem-nos informar sobre o resultado em breve.

Verbo auxiliar + verbo principal + pronome oblíquo
Devem informar-nos sobre o resultado em breve.

DICA

EMPREGO DE TEMPOS E MODOS VERBAIS

VERBO

Classe de palavras variável que **expressa ação, estado, fenômeno ou processos em geral.**

TEMPO VERBAL

Refere-se a **quando a ação ocorre.** Nem sempre corresponde a um tempo cronológico idêntico. Por exemplo, "vou sair" está no presente, mas a ação ocorre no futuro.

MODOS VERBAIS

Indica a **atitude da pessoa que fala em relação ao fato que está sendo enunciado.** Os três modos verbais em português são o **Indicativo (certeza), o Subjuntivo (dúvida ou hipótese) e o Imperativo (ordem ou sugestão).**

Número e pessoa: Indicam qual pessoa do discurso está relacionada ao verbo e se está no **singular ou no plural.**



- ✓ *Primeira pessoa: a pessoa que fala (eu, nós).*
- ✓ *Segunda pessoa: a pessoa com quem se fala (tu, vós).*
- ✓ *Terceira pessoa: a pessoa de quem se fala (ele/ela, eles/elas).*

Conjugações verbais: Os verbos em português são classificados em três conjugações:

- ✓ *1ª conjugação: Verbos que terminam em -ar (ex: falar, amar).*
- ✓ *2ª conjugação: Verbos que terminam em -er (ex: comer, beber).*
- ✓ *3ª conjugação: Verbos que terminam em -ir (ex: partir, assistir).*

LEMBRE-SE!

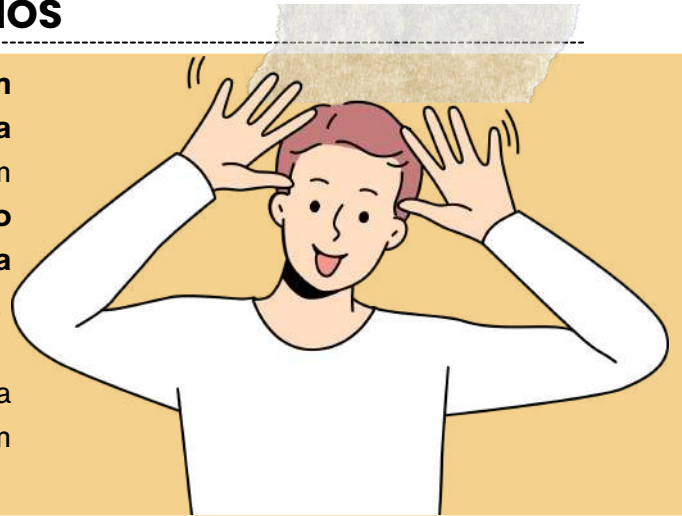
Quando nos referimos às pessoas do discurso, **não necessariamente estamos falando de seres humanos;** os verbos se flexionam de acordo com o sujeito, que pode ser um ser humano, um objeto, um animal, etc.

DICA

HIPÔNIMOS

Hipônimos são **palavras que têm um relacionamento de inclusão ou hierarquia com outras palavras**. Isso significa que um hipônimo é **uma palavra cujo significado está contido no significado de outra palavra mais geral**, chamada de hiperônimo.

Em outras palavras, um hipônimo é uma subcategoria ou subconjunto de um hiperônimo.



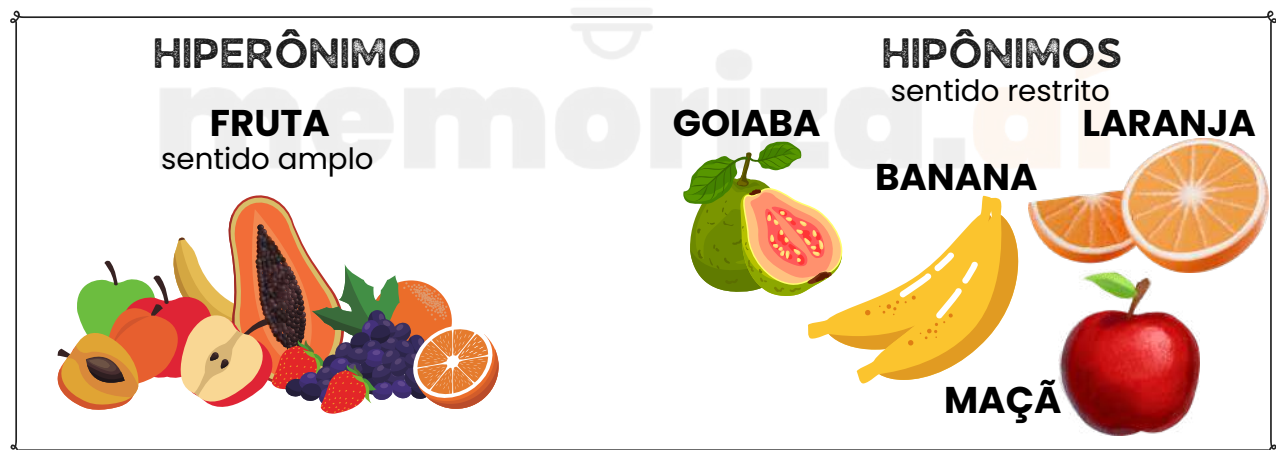
alguns exemplos:



Hiperônimo: Animal - Hipônimos: Cachorro, Gato, Cavalo, Pássaro;



Neste exemplo, **"animal"** é o **hiperônimo** que abrange diversas categorias de animais, e **"cachorro"**, **"gato"**, **"cavalo"** e **"pássaro"** são **hipônimos** que representam subcategorias específicas de animais.



Os hipônimos são uma maneira de organizar e classificar palavras com base em seus relacionamentos semânticos e podem ser úteis para entender como as palavras estão relacionadas e como se encaixam em categorias mais amplas.

DICA

FIGURAS DE LINGUAGEM V



ANTÍTESE

o que é isso?



A antítese é uma figura de linguagem que envolve a apresentação de dois termos ou ideias opostas ou contrastantes em uma mesma frase ou expressão, geralmente com o objetivo de enfatizar a diferença entre eles.



A antítese é frequentemente usada para criar impacto, destacar contradições ou criar um efeito poético. Ela ajuda a chamar a atenção do leitor para a dualidade ou contraposição de conceitos, tornando o discurso mais expressivo e persuasivo.

Exemplos de antítese:

- "O bem e o mal."
- "A liberdade da prisão."
- "A beleza da juventude e a sabedoria da idade."
- "A luz do dia e a escuridão da noite."
- "Ele é meu inimigo mais próximo."

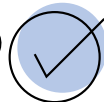
DICA

CONCORDÂNCIA VERBAL VII

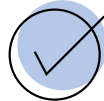
CONCORDÂNCIA COM SUJEITO POSPOSTO



Quando o sujeito **composto** está **posposto** ao verbo, há **dupla possibilidade de concordância**:



ou o verbo **fica no plural**, concordando com **ambos os elementos**;



ou o verbo **fica no singular**, concordando com o **núcleo (singular) mais próximo do sujeito**.

Exemplo:

- – **Chegaram** João e Maria à festa.
- – **Chegou** João e Maria à festa.



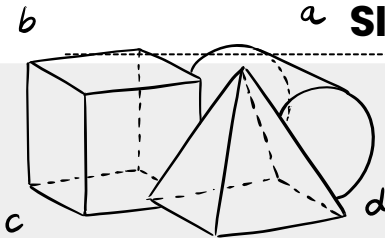
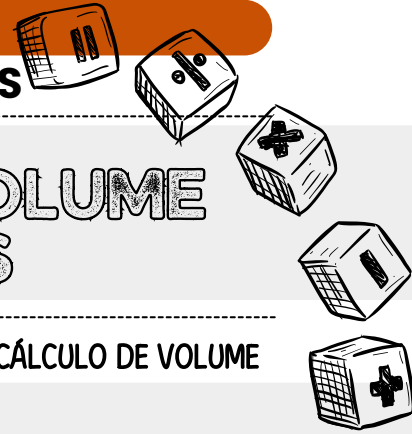
Aviso

Agora, é sempre que isso ocorre?

- Não!
- Se o verbo **vier acompanhado de pronome reflexivo recíproco**, a concordância **jamais poderá ser atrativa**:
 - "Depois de brigarem entre si, **abraçou-se** a sogra e a nora" (errada);
 - "Depois de brigarem entre si, **abraçaram-se** a sogra e a nora" (certa).

DICA 10

SISTEMAS DE UNIDADES DE MEDIDAS



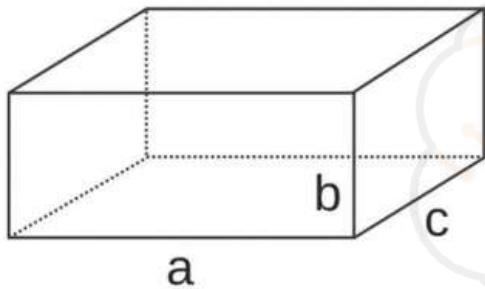
CÁLCULO DE VOLUME DE SÓLIDOS

FÓRMULAS PARA O CÁLCULO DE VOLUME

VOLUME DO PARALELEPÍPEDO RETÂNGULO

O volume do paralelepípedo retângulo pode ser encontrado quando multiplicamos as suas três dimensões:

V = a . b . c



Exemplo 1:

- Calcule o volume de um prisma no formato de um cubo cujas arestas medem 5 cm cada:

V = a³
V = 5³
V = 125 cm³

VOLUME DA ESFERA

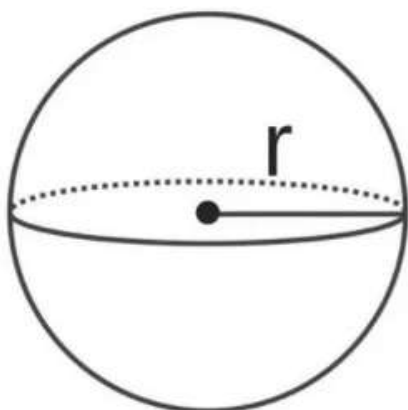
A esfera é também um formato comum no dia a dia, como as bolas que utilizamos para praticar certos esportes, além de ser um formato comum na natureza.

- Para calcular o volume da esfera, é necessário conhecer somente o seu raio:

V = 4/3 π r³

Exemplo 1:

- Calcule o volume da esfera que possui raio igual a 2 metros (use π = 3,1):



V = 4πr³ / 3

V = 4π · 2³ / 3

V = 4π · 8 / 3

V = 4 · 3,1 · 8 / 3

V = 99,2 / 3

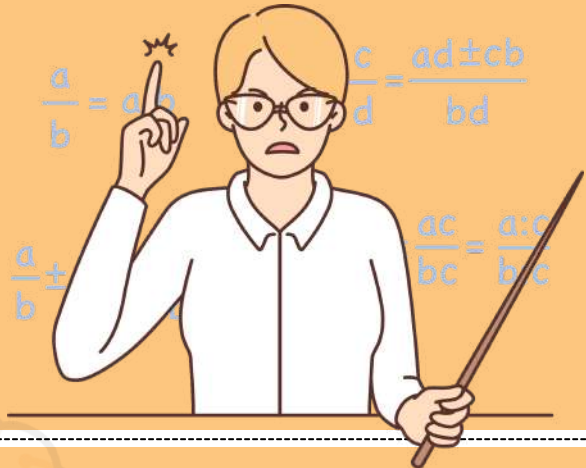
V ≈ 33,07 m³

DICA

MATEMÁTICA BÁSICA IV

Na regra de três composta inversa, **algumas grandezas são diretamente proporcionais, enquanto outras são inversamente proporcionais**. Isso significa que, **à medida que uma aumenta, a outra diminui, e vice-versa**.

REGRA DE TRÊS COMPOSTA INVERSA



Julgue o item que se segue, relativo a proporcionalidade, porcentagem e juros.

Considere que uma creche com 250 crianças tenha um estoque de alimentos suficiente para fornecer 4 refeições por dia para cada criança durante 18 dias. Nesse caso, se o número de crianças aumentar para 300 e a quantidade de refeições for reduzida para 3 por dia, então o mesmo estoque de alimentos durará 20 dias.

Gabarito: Certo

COMO FAZEMOS ESSE CÁLCULO?

1 Passo 1 – Calcular o consumo total do estoque original

Temos:

- 250 crianças
- 4 refeições por dia
- 18 dias

O consumo total (em "refeições") será: $250 \times 4 \times 18$

Vamos calcular:

$$1.250 \times 4 = 1.000$$

$$2.1.000 \times 18 = 18.000$$

- O estoque disponível é equivalente a 18.000 refeições.

2 Passo 2 – Verificar quantos dias duraria para 300 crianças consumindo 3 refeições/dia

Nova situação:

- 300 crianças
- 3 refeições por dia
- duração = x dias

O consumo diário será: $300 \times 3 = 900$ refeições por dia

Agora usamos o estoque total: $\frac{18.000}{900} = 20$

- O estoque duraria **20 dias**.

DICA

EQUAÇÕES II



EQUAÇÃO DE SEGUNDO GRAU

EQUAÇÃO DE SEGUNDO GRAU

Uma equação de segundo grau é uma equação algébrica que pode ser escrita na forma geral:

$$ax^2 + bx + c = 0$$

- **Onde:** x é a variável (a incógnita que estamos tentando encontrar).
- **$a, b, e c$** são coeficientes constantes, com **a** sendo diferente de zero.

A solução de uma equação de segundo grau pode envolver até duas soluções diferentes para a variável x . Essas soluções podem ser números reais ou números complexos, dependendo do valor do discriminante (Δ), que é dado por:

$$\Delta = b^2 - 4ac$$

- **Se $\Delta > 0$,** a equação possui duas soluções distintas e reais para x .
- **Se $\Delta = 0$,** a equação possui uma única solução real para x .
- **Se $\Delta < 0$,** a equação possui duas soluções complexas (não reais) para x .

Para encontrar as soluções de uma equação de segundo grau, você pode usar a fórmula quadrática, que é:

$$x = \frac{-b \pm \sqrt{b^2 - 4ac}}{2a}$$

- **Onde:** \pm indica que existem duas soluções, uma com o sinal positivo e outra com o sinal negativo.
- $\sqrt{\Delta}$ é a raiz quadrada do discriminante.

Por exemplo, para resolver a equação $x^2 - 4x + 3 = 0$, você pode calcular o discriminante primeiro:

$$\Delta = (-4)^2 - 4 \cdot 1 \cdot 3 = 16 - 12 = 4$$

Como $\Delta > 0$, a equação possui duas soluções reais. Você pode usar a fórmula quadrática para encontrar essas soluções:

$$x = \frac{-(-4) \pm \sqrt{4}}{2 \cdot 1} = \frac{4 \pm 2}{2} = 2 \pm 1$$

Portanto, as soluções são $x=3$ e $x=1$.

DICA

MATEMÁTICA FINANCEIRA

JUROS SIMPLES



No cálculo de juros simples, a **porcentagem do juro é calculada sempre sobre o valor principal emprestado (ou investido) durante um determinado período de tempo.**



Os juros simples são chamados "simples" **porque a porcentagem de juros é aplicada apenas ao valor principal**, e essa porcentagem permanece constante ao longo do tempo.

A FÓRMULA PARA CALCULAR JUROS SIMPLES É:

$$J = C \cdot i \cdot t$$

Handwritten annotations: 'JUROS A SEREM PAGOS' points to J, 'TAXA DE JUROS' points to i, 'CAPITAL INICIAL' points to C, and 'TEMPO' points to t.

Onde:

- **J** é o montante dos juros.
- **C** é o valor principal (ou o valor inicial emprestado ou investido).
- **i** é a taxa de juros por período, geralmente expressa como uma fração ou decimal.
- **t** é o tempo em que o dinheiro é emprestado ou investido, geralmente em anos.

EXEMPLO DE JUROS SIMPLES:

Suponha que você empreste R\$ 1.000 a uma taxa de juros simples de 5% ao ano durante 3 anos. O cálculo dos juros simples pode ser feito da seguinte forma:

$$J = C \times i \times t$$

Onde:

- C é o valor principal (R\$ 1.000).
- i é a taxa de juros por período (5% ou 0,05).
- t é o tempo em anos (3 anos).

Substituindo os valores na fórmula:

$$J = 1.000 \cdot 0,05 \cdot 3$$

$$J = 150$$

Portanto, os juros simples neste caso seriam de **R\$ 150.**

Para encontrar o **montante total ao final dos 3 anos**, somamos os juros ao principal:

$$M = C + J$$

$$M = 1.000 + 150$$

$$M = 1.150$$

Então, o montante total ao final de 3 anos será de **R\$ 1.150.**

DICA

LEI N.º 12.305/2010

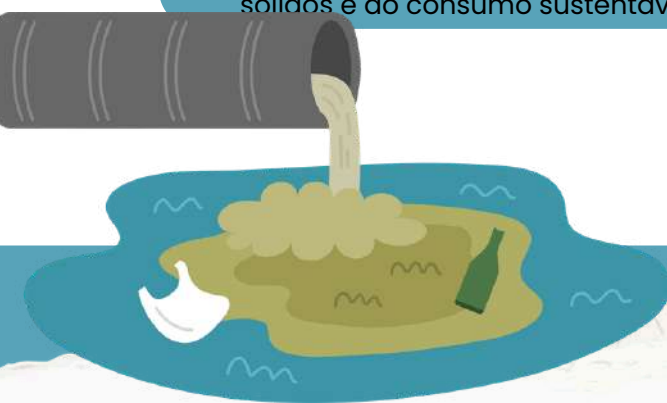
POLÍTICA NACIONAL DE RESÍDUOS SÓLIDOS

A Política Nacional de Resíduos Sólidos (PNRS), instituída pela Lei nº 12.305/2010, é uma das mais importantes legislações ambientais no Brasil, estabelecendo diretrizes para a gestão e o gerenciamento adequado dos resíduos sólidos.

quais as objetivos dessa legislação?

Entre seus **principais objetivos** estão:

- **Proteção da saúde pública e do meio ambiente:** A PNRS busca garantir a **disposição final ambientalmente adequada dos resíduos sólidos**, minimizando os impactos negativos à saúde das pessoas e ao meio ambiente.
- **Redução da geração de resíduos:** Estimula a **redução** da quantidade de resíduos gerados por meio de ações de conscientização e práticas de consumo sustentável.
- **Reutilização e reciclagem:** Incentiva a **reutilização e a reciclagem dos resíduos**, visando diminuir a quantidade de resíduos destinados à disposição final e valorizar os materiais recicláveis.
- **Responsabilidade compartilhada:** Estabelece a **responsabilidade compartilhada** pelo ciclo de vida dos produtos, envolvendo fabricantes, importadores, distribuidores, comerciantes, consumidores e titulares dos serviços públicos de limpeza urbana e manejo de resíduos sólidos na gestão sustentável dos resíduos.
- **Inclusão social e geração de emprego e renda:** Promove a **integração e valorização dos catadores de materiais recicláveis**, incentivando a inclusão social e a geração de emprego e renda para esses trabalhadores.
- **Desenvolvimento de tecnologias limpas:** Fomenta o desenvolvimento de **tecnologias limpas e sustentáveis** no gerenciamento de resíduos sólidos, buscando soluções inovadoras e eficientes.
- **Articulação entre os entes federados:** Incentiva a **cooperação** entre a União, os estados, o Distrito Federal e os municípios na elaboração e implementação de planos e ações relacionados à gestão de resíduos sólidos, garantindo um planejamento integrado e eficiente.
- **Educação ambiental:** Promove **ações de educação ambiental** voltadas à conscientização da população sobre a importância da gestão correta dos resíduos sólidos e do consumo sustentável.



DICA

LEI N.º 12.305/2010

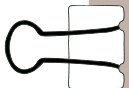
POLÍTICA NACIONAL DE RESÍDUOS SÓLIDOS



A PNRS é fundamentada em princípios que guiam a **elaboração e implementação** das políticas, programas e ações relacionadas à gestão de resíduos sólidos.

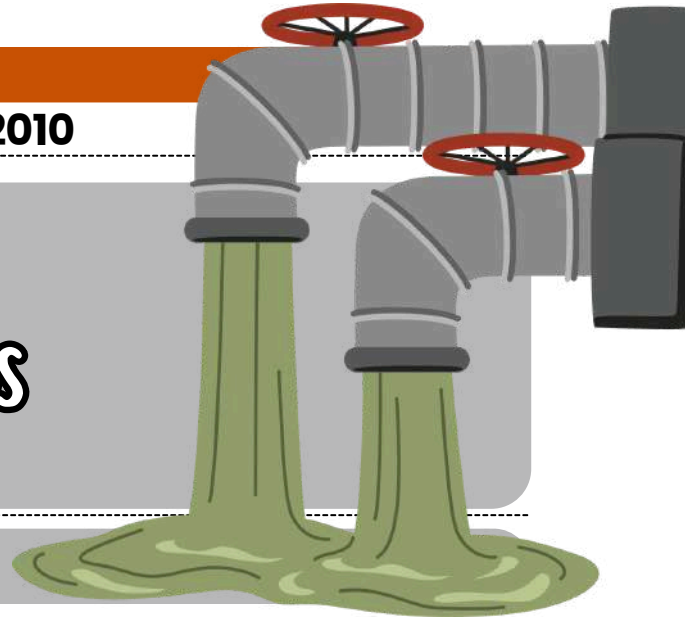
quais os princípios?

- **Prevenção e precaução:** Prioriza a **prevenção** e **precaução** na **gestão dos resíduos sólidos**, visando evitar a geração de resíduos e minimizar os riscos à saúde pública e ao meio ambiente.
- **Poluidor-pagador e protetor-recebedor:** Determina que os **poluidores devem arcar com os custos** das medidas de prevenção, controle e remediação dos impactos ambientais, enquanto os protetores do meio ambiente devem ser beneficiados por suas ações.
- **Desenvolvimento sustentável:** A gestão de resíduos sólidos deve ser orientada pelos princípios do desenvolvimento sustentável, buscando equilibrar aspectos ambientais, sociais e econômicos.
- **Ecoeficiência:** Promove a **ecoeficiência** na gestão dos resíduos sólidos, visando obter o máximo de resultados com o mínimo impacto ambiental e o uso racional dos recursos naturais.
- **Cooperação entre os entes federados:** A gestão de resíduos sólidos deve ser realizada de forma **cooperativa** entre os diferentes níveis de governo, assegurando a eficiência e a efetividade das ações e políticas públicas.
- **Responsabilidade compartilhada pelo ciclo de vida dos produtos:** Envolve todos os **agentes da cadeia produtiva** na responsabilidade pela gestão dos resíduos gerados, promovendo uma abordagem integrada e sustentável.
- **Direito à informação e participação social:** Garante o **acesso à informação** e a **participação** da **sociedade** no processo de tomada de decisão, promovendo a transparência e o controle social das políticas públicas.
- **Equidade intergeracional:** Considera as necessidades das gerações presentes e futuras, buscando garantir a qualidade de vida e a preservação do meio ambiente para as próximas gerações.
- **Integração de políticas e ações:** A gestão de resíduos sólidos deve estar **integrada** às demais **políticas públicas**, como saúde, meio ambiente, educação, recursos hídricos e desenvolvimento urbano, garantindo ações coordenadas e eficientes.
- **Capacidade de sustentação dos ecossistemas:** A gestão de resíduos sólidos deve respeitar a capacidade de **sustentação dos ecossistemas**, evitando sobrecarga e degradação ambiental.



DICA
LEI N.º 12.305/2010

DIRETRIZES DA POLÍTICA
NACIONAL DE RESÍDUOS SÓLIDOS



As diretrizes da Política Nacional de Resíduos Sólidos (PNRS) são fundamentais para orientar a **regulamentação e a gestão de resíduos no Brasil**, estabelecendo uma estrutura clara para o manejo sustentável dos resíduos sólidos.

A PNRS estabelece uma **ordem de prioridade** que deve ser observada na **gestão e no gerenciamento** de resíduos sólidos, visando minimizar o impacto ambiental e promover práticas sustentáveis.

essa ordem é:

- **NÃO GERAÇÃO:** A PRIORIDADE MÁXIMA É **EVITAR** A GERAÇÃO DE RESÍDUOS SEMPRE QUE POSSÍVEL.
- **REDUÇÃO:** QUANDO A NÃO GERAÇÃO NÃO É VIÁVEL, BUSCA-SE **REDUZIR** A QUANTIDADE DE RESÍDUOS GERADOS.
- **REUTILIZAÇÃO:** PROMOVER A **REUTILIZAÇÃO** DE MATERIAIS ANTES DE DESCARTÁ-LOS.
- **RECICLAGEM:** INCENTIVAR A **RECICLAGEM** DOS RESÍDUOS, TRANSFORMANDO-OS EM NOVOS PRODUTOS.
- **TRATAMENTO DOS RESÍDUOS SÓLIDOS:** REALIZAR O **TRATAMENTO ADEQUADO** DOS RESÍDUOS PARA MINIMIZAR SEU IMPACTO AMBIENTAL.
- **DISPOSIÇÃO FINAL AMBIENTALMENTE ADEQUADA DOS REJEITOS:** A DISPOSIÇÃO FINAL DOS REJEITOS DEVE SER FEITA DE FORMA A **MINIMIZAR DANOS AO MEIO AMBIENTE**, RESPEITANDO NORMAS E REGULAMENTAÇÕES AMBIENTAIS.



A PNRS permite a **utilização de tecnologias** para a **recuperação energética dos resíduos sólidos urbanos**, desde que seja comprovada a viabilidade técnica e ambiental dessas tecnologias.

ALÉM DISSO, É NECESSÁRIO IMPLANTAR UM **PROGRAMA DE MONITORAMENTO** DE **EMISSÕES** DE **GASES TÓXICOS**, APROVADO PELO ÓRGÃO AMBIENTAL COMPETENTE.



DICA

LEI N.º 12.305/2010



POLÍTICA NACIONAL DE RESÍDUOS SÓLIDOS

As Políticas de Resíduos Sólidos dos Estados, do Distrito Federal e dos Municípios devem ser compatíveis com as diretrizes da PNRS, garantindo uma abordagem **integrada e harmoniosa** na gestão dos resíduos em todo o território nacional.

A **responsabilidade** pelo **gerenciamento dos resíduos** também recai sobre o **gerador**, que deve adotar práticas adequadas conforme estabelecido na lei.

São proibidas as seguintes formas de destinação ou disposição final de resíduos sólidos ou rejeitos:



LANÇAMENTO EM PRAIAS, MAR OU OUTROS CORPOS HÍDRICOS;

QUEIMA A CÉU ABERTO OU EM RECIPIENTES, INSTALAÇÕES E EQUIPAMENTOS NÃO LICENCIADOS



LANÇAMENTO IN NATURA A CÉU ABERTO - EXCETO RESÍDUOS DE MINERAÇÃO

OUTRAS FORMAS VEDADAS PELO PODER PÚBLICO

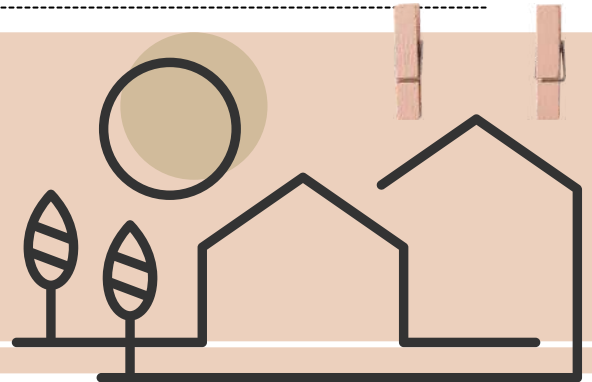
Quando decretada **emergência sanitária**, a queima de resíduos a céu aberto pode ser **realizada**, desde que **autorizada** e acompanhada pelos órgãos competentes do Sisnama, do SNVS e, quando couber, do Suasa

É **PROIBIDA A IMPORTAÇÃO DE RESÍDUOS SÓLIDOS PERIGOSOS E REJEITOS**, BEM COMO DE RESÍDUOS SÓLIDOS CUJAS CARACTERÍSTICAS CAUSEM DANO AO MEIO AMBIENTE, À SAÚDE PÚBLICA E ANIMAL E À SANIDADE VEGETAL, AINDA QUE PARA TRATAMENTO, REFORMA, REUSO, REUTILIZAÇÃO OU RECUPERAÇÃO.

DICA

PARCELAMENTO DO SOLO URBANO (LOTEAMENTO x DESMEMBRAMENTO)

PARCELAMENTO DO SOLO URBANO (LOTEAMENTO x DESMEMBRAMENTO)



O **parcelamento do solo urbano** é disciplinado pela Lei nº 6.766/1979, que regula como áreas urbanas podem ser divididas para fins de edificação.

A banca gosta de cobrar a diferença entre **loteamento** e **desmembramento**, bem como os requisitos legais e urbanísticos para sua aprovação.



Loteamento: subdivisão de gleba em lotes com abertura de novas vias de circulação, áreas verdes e institucionais.

Desmembramento: subdivisão de gleba em lotes aproveitando o sistema viário já existente, sem abertura de novas ruas.

Competência: municípios aprovam projetos de parcelamento, observando plano diretor e normas urbanísticas.

Restrições: terrenos alagadiços, sujeitos a inundações, em áreas de preservação permanente ou sem acesso viário adequado não podem ser loteados.

- **A banca explora os procedimentos administrativos:** projeto aprovado pela Prefeitura + registro em cartório.
- Parcelamentos irregulares ou clandestinos são frequentes em questões, destacando-se as **responsabilidades civil, administrativa e penal do loteador**.
- A lei exige **destinação de áreas para uso público** (equipamentos urbanos e comunitários).
- Integra-se ao **Estatuto da Cidade** (Lei 10.257/2001) como parte da política de ordenamento territorial.

Exemplo prático

Um loteamento aprovado em área urbana deve reservar parte da gleba para ruas, áreas verdes e escolas. Já um desmembramento apenas divide um lote em dois ou mais, mantendo a rua já existente.

DICA

LEI Nº 9.605/1998 – LEI DE CRIMES AMBIENTAIS

LEI Nº 9.605/1998 – LEI DE CRIMES AMBIENTAIS



Crimes Contra a Flora 🌳✳️

A lei também pune crimes **contra a vegetação**, como:

- Desmatamento ilegal.
- Exploração predatória de madeiras.
- Queimadas irregulares.

Penas: Reclusão de 1 a 3 anos e multa.

Crimes Contra os Recursos Hídricos 💧💔

A **poluição** e o **uso indevido de recursos hídricos**, como:

- Lançamento de poluentes em corpos d'água sem a devida autorização.
- Extração ilegal de água de fontes naturais.

Penas: Reclusão de 1 a 3 anos, e multa.



Crimes Contra o Meio Ambiente em Geral 🌍!

A lei também trata de crimes que **afetam o meio ambiente** de forma ampla, como:

- **Poluição atmosférica** (lançamento de gases tóxicos no ar).
- Danos a **áreas protegidas** (como unidades de conservação).
- Transporte ilegal de resíduos tóxicos.

Penas: Reclusão de 1 a 5 anos, e multa.

➔ Embora a Lei nº 9.605/1998 seja rigorosa na **punição de crimes ambientais**, existem algumas defesas e exceções que podem ser aplicadas dependendo do caso:



Estado de Necessidade 💡

Em situações em que o agente comete o crime ambiental para **salvar** a sua **vida** ou a vida de outras **pessoas**, pode ser reconhecido o estado de necessidade como defesa.



Colaboração com a Recuperação Ambiental 🌍

Em casos em que o infrator colabore com **ações de recuperação e compensação ambiental**, como o reflorestamento ou a recuperação de áreas degradadas, as penas podem ser atenuadas.



Dano Irreparável 💔

Se o dano causado ao meio ambiente for **irreparável** ou se o infrator não puder **restaurar** a área danificada, ele pode ser **isento** de parte da responsabilidade, mas ainda será **punido**.

DICA

LEI Nº 9.605/1998 – LEI DE CRIMES AMBIENTAIS

INFRAÇÕES ADMINISTRATIVAS AMBIENTAIS



Além dos crimes, a Lei nº 9.605/1998 também define as **infrações administrativas** que resultam em **penalidades** para **pessoas físicas** ou **jurídicas** que **descumprirem normas ambientais**.

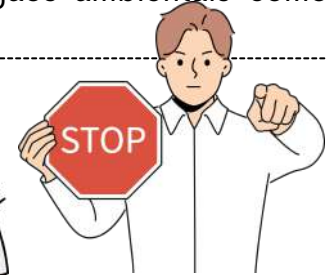
Essas infrações são punidas com **multa**, **embargo de atividade**, **suspensão de licença** e **outras sanções**, e podem ser aplicadas por órgãos ambientais como o IBAMA, ICMBio, entre outros.

As **infrações administrativas** podem ser classificadas em:



LEVES: MULTA, ADVERTÊNCIA.

MÉDIAS: MULTA, SUSPENSÃO DE ATIVIDADES, EMBARGO.



GRAVES: MULTA PESADA, PERDA DA LICENÇA AMBIENTAL, INTERDIÇÃO DA ATIVIDADE.

APLICAÇÃO DAS PENAS E SANÇÕES ⚖️

As penas estabelecidas pela Lei nº 9.605/1998 são aplicadas conforme a **gravidade do crime ou infração**. Os juízes, além de aplicar as penas previstas, também podem determinar medidas compensatórias e reparatórias, como a recuperação do ambiente danificado. As sanções podem variar de penas privativas de liberdade a multa e compensações ambientais.

Além disso, a **culpa** (ou **dolo**) do agente será **considerada** para a **definição da pena**:



Dolo: Quando a pessoa tem intenção de cometer o crime.



Culpa: Quando o crime é cometido por negligência ou imprudência.

As empresas também podem ser **responsabilizadas** pelos crimes ambientais cometidos em suas atividades. Nesse caso, além das penas de multa, podem ser aplicadas sanções como:

- **Interdição temporária** ou **permanente** das atividades da empresa.
- **Suspensão** das atividades por um **período determinado**.
- **Proibição** de **contratar com o poder público**.

DICA

DIREITO AMBIENTAL CONSTITUCIONAL

RESPONSABILIDADE CIVIL AMBIENTAL



o que é?

→ A responsabilidade por danos ambientais é **objetiva**, com base na **teoria do risco integral**, ou seja, **independe de dolo ou culpa e não admite excludentes**.

BASE LEGAL:

- LEI 6.938/81, ART. 14, §1º → RESPONSABILIDADE OBJETIVA DO POLUIDOR.
- CF/88, ART. 225, §3º → RESPONSABILIZAÇÃO CIVIL, PENAL E ADMINISTRATIVA.

características:



SOLIDÁRIA → TODOS QUE CONTRIBUEM PARA O DANO RESPONDEM.



OBJETIVA → BASTA O DANO + NEXO DE CAUSALIDADE.

INTEGRAL → NÃO ADMITE EXCLUDENTES COMO CASO FORTUITO, FORÇA MAIOR OU CULPA EXCLUSIVA DE TERCEIRO.



FINALIDADE: REPARAÇÃO INTEGRAL DO MEIO AMBIENTE LESADO.

→ **Exemplo prático: Rompimento de barragem** → a mineradora responde integralmente pelos danos, ainda que alegue chuvas intensas (força maior).

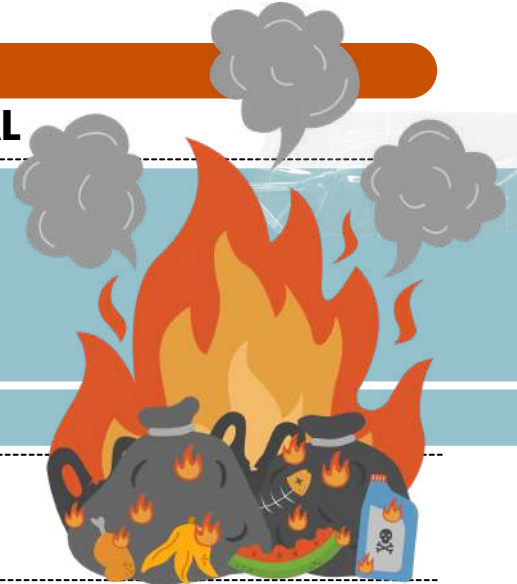
Dica de prova:

O STJ já decidiu que a **responsabilidade civil ambiental é imprescritível** (REsp 1.365.288/MG).

DICA

DIREITO AMBIENTAL CONSTITUCIONAL

REPARAÇÃO INTEGRAL DO DANO AMBIENTAL



o que é?

→ A reparação deve buscar **restaurar o meio ambiente ao estado anterior ao dano (reparação in natura)**.

→ Quando impossível, **aplica-se compensação ou indenização pecuniária**.

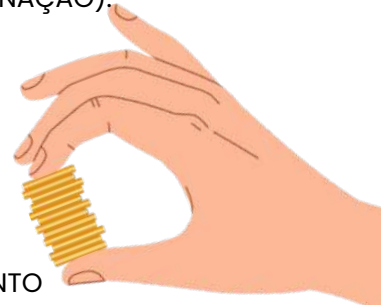
BASE LEGAL:

- CF/88, ART. 225, §3º.
- LEI 6.938/81.

formas de reparação:



IN NATURA → RESTAURAÇÃO DIRETA (REFLORESTAMENTO, DESCONTAMINAÇÃO).



COMPENSATÓRIA → MEDIDAS AMBIENTAIS EQUIVALENTES (EX.: CRIAÇÃO DE RESERVA AMBIENTAL).

INDENIZATÓRIA → PAGAMENTO EM DINHEIRO, REVERTIDO A FUNDOS AMBIENTAIS.

FINALIDADE: REPARAÇÃO INTEGRAL DO MEIO AMBIENTE LESADO.

→ **Exemplo prático:** Em caso de derramamento de óleo no mar, a empresa deve primeiro remover o poluente (in natura), depois compensar danos residuais à fauna marinha.

Dica de prova:

O STJ entende que a **reparação do dano ambiental é integral, imprescritível e cumulativa** (indenização + restauração).

CHEGAMOS AO FIM



Parabéns, você acaba de conhecer a nossa amostra para o concurso da **Prefeitura de Osasco/SP!**


Esperamos que esta breve demonstração tenha despertado seu interesse e mostrado como nosso material pode ajudá-lo a **conquistar sua** tão sonhada **aprovação.**

Se você deseja se **destacar** frente à concorrência, você precisa **estudar** com o **material do Memoriza.ai**

Agora é com você: **quer ser aprovado** e tomar **posse** no concurso ainda em 2026?

Então...

→ [clique aqui para conhecer o material completo](#)



Professor
Carlos Fagundes
Sócio Fundador do MA

Obstáculo é aquilo que você vê quando tira os olhos do seu **propósito.**

→ [Acesse nosso Instagram](#)