

AMOSTRA

GCM SP

Guarda Civil Metropolitano



memoriza.ai



FALA, FUTURO APROVADO NO CONCURSO DA GCM/SP!

Seja muito bem - vindo!

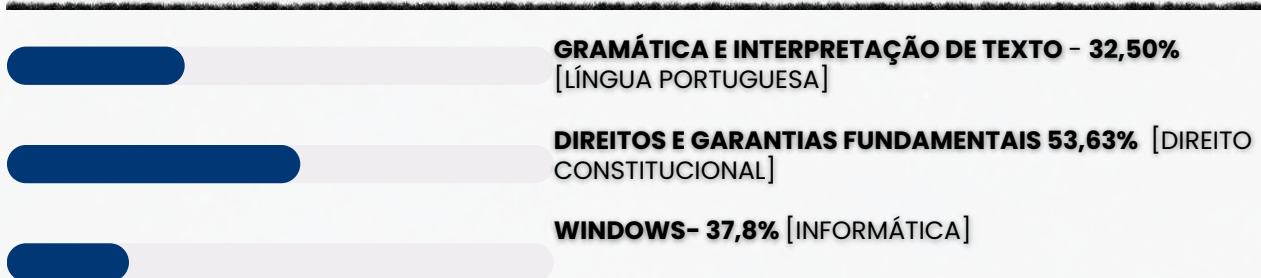
**VOCÊ ACABA DE BAIXAR A AMOSTRA DO MEMORIZA.AÍ
PARA ESTE CONCURSO.**

O **Memoriza.aí** é um material que contém **dicas estratégicas** dos assuntos que certamente vão cair na sua prova!

Nossa equipe pedagógica realizou uma **análise** de **mais de 50000 questões** de **concursos anteriores** e identificou os **assuntos chave** que sempre se repetem nas últimas provas.

Por meio dessa **análise** das questões da **banca** e do **concurso** desenvolvemos um **material específico** com **dicas ilustradas** e **gatilhos emocionais** para melhorar sua memorização, de modo que você poderá focar exatamente nos assuntos que serão cobrados na sua prova.

Veja no gráfico abaixo uma breve demonstração dos **temas mais frequentes** das **provas** identificados pela nossa equipe pedagógica:



É como se a gente fizesse todo **trabalho duro** por você e te entregasse o que você precisa. Com isso, **você ganha muitooo tempo!**

ENÃO PARA POR AÍ...

Você ainda terá acesso a bônus exclusivos - quer ver?

Além do material base para o seu estudo, você terá acesso a **4 bônus exclusivos** que vão **potencializar** o seu **progresso** nos **estudos**. Veja abaixo os bônus:



BÔNUS 1: DO ZERO À APROVAÇÃO

UM MATERIAL QUE ENSINA A ORGANIZAR SUA JORNADA DE ESTUDO, DO COMEÇO AO FIM, DESDE A DECISÃO DE QUAL CARGO ESCOLHER ATÉ COMO ORGANIZAR SEUS ESTUDOS, CRONOGRAMAS E ESCOLHER AS FERRAMENTAS DE ESTUDO QUE VOCÊ UTILIZARÁ.



BÔNUS 2: GESTÃO DO TEMPO

O CONTEÚDO SERÁ MINISTRADO POR PÚBLIO ALVES, APROVADO NO TJ-SP, E SERÁ DISPONIBILIZADO EM VÍDEO AULAS, JUNTAMENTE COM MATERIAL DE APOIO E UMA PLANILHA MODELO PARA AJUDAR NA ORGANIZAÇÃO DA SUA ROTINA, AUMENTANDO EM ATÉ 10 VEZES A SUA PRODUTIVIDADE NOS ESTUDOS.



BÔNUS 3: COMO HACKEAR O EDITAL

SE VOCÊ TEM DIFICULDADE EM ENCONTRAR AS PRINCIPAIS INFORMAÇÕES E ANALISAR OS TÓPICOS MAIS COBRADOS DE UM EDITAL, APRENDERÁ TUDO ISSO NA PRÁTICA, DESVENDANDO TUDO O QUE PRECISA PARA EXTRAIR TODOS OS CÓDIGOS DE EDITAL.



BÔNUS 4: CRONOGRAMA 30 DIAS

ESTE CRONOGRAMA OFERECE UMA ESTRUTURA CLARA E PRÁTICA PARA OS 30 DIAS QUE ANTECEDEM SUA PROVA, PERMITINDO UMA ABORDAGEM ORGANIZADA E EFICIENTE DO ESTUDO. AO DIVIDIR O CONTEÚDO EM PARTES MANEJÁVEIS E DISTRIBUIR AS ATIVIDADES AO LONGO DO PERÍODO, VOCÊ PODERÁ FOCAR EM CADA TÓPICO COM MAIS PROFUNDIDADE E EVITAR A SOBRECARGA DE INFORMAÇÕES.

ESSES BÔNUS SÃO POR TEMPO LIMITADO!

[clique aqui para saber mais!](#)

Veja só o depoimento de um de nossos alunos que foi **APROVADO** recentemente no concurso:

“

Oiii! Boa tarde!

Ana Luiza



Pensei mto antes de vir aqui, mas sei que feedbacks são importantes, e eu não podia deixar de agradecer pelo material. Ano passado comprei o material da EBSEH de vocês, e fui aprovada em segundo lugar, no HUNIFAP.

Foi o único material que estudei, e por ser de fácil linguagem e bem gráfico (eu sou muuuuito visual), deu mto bom pra mim!

Parabéns pelo trabalho!!

”

Caso tenha qualquer dúvida, você pode entrar em contato conosco enviando seus questionamentos para o suporte:



contato@memorizaai.com.br

ou



clique aqui para acionar nosso time via **whatsapp**.






QUER SER O PRÓXIMO APROVADO?

clique aqui e saiba como

CONTEÚDO PROGRAMÁTICO

Abordamos **todas as disciplinas exigidas** do edital

NO MATERIAL COMPLETO VOCÊ TERÁ ACESSO AS DISCIPLINAS DE:

-  Língua Portuguesa
-  Matemática e Raciocínio Lógico
-  Realidades Municipais
-  Noções de Informática
-  Conhecimentos Específicos

CONHEÇA AGORA COMO É O MATERIAL QUE VAI TE AJUDAR NA SUA APROVAÇÃO!

→ [clique aqui para conhecer o material completo](#)



GCM SP

memoriza.ai

DICA

COLOCAÇÃO PRONOMINAL I



Se ao invés de dizer **"Abraça-me"** e **"Beije-me"**, ele dissesse **"Me abraça"** e **"Me beije"**, as frases estariam corretas?

FRASE INCORRETA
A palavra negativa (**nunca**) pede **próclise (pronome antes do verbo)** e o certo seria **"Nunca me deixe"**

NÃO!

LEMBRE-SE!

Não se **inicia** frase com **pronome oblíquo!**

- ✓ A colocação pronominal refere-se à **posição dos pronomes pessoais** (como **"eu," "você," "ele," "ela," "nós," "eles,"** etc.) nas frases em relação ao **verbo e ao restante da estrutura da frase**.
- ✓ A língua portuguesa tem regras específicas para a colocação de pronomes pessoais, e estas **regras variam de acordo com o tipo de verbo, tempo verbal e contexto da frase**.
- ✓ Além das regras gerais, a colocação pronominal pode variar de acordo com o contexto e a ênfase que o falante deseja dar à frase.
- ✓ Independente do tipo de frase, **não se inicia frase com o pronome oblíquo**, de acordo com as regras gramaticais.

Existem três formas principais de colocação pronominal em português: **próclise, ênclise e mesóclise**.

DICA

? USO DA VÍRGULA VI



SEPARAR ORAÇÕES COORDENADAS COM OU SEM CONJUNÇÃO

As orações coordenadas são orações **independentes**, ou seja, **não há relação sintática** entre elas.

Elas são classificadas em dois tipos: orações **coordenadas sindéticas** e orações **coordenadas assindéticas**.



As **orações coordenadas assindéticas** são separadas entre si por meio da vírgula.

Exemplo: *O garoto chegou, guardou seus objetos, debruçou sobre a mesa sem nada dizer.*



As **orações coordenadas sindéticas** separam-se por vírgulas, **exceto** as aditivas.

Exemplos:

- *Não pude comparecer ao aniversário, contudo enviei meu presente.*
- *Carlos ora aparentava calmo, ora agitado.*
- *Não obtive um bom resultado, pois não me esforcei para tal.*

Há somente dois casos em que as **aditivas são constituídas pela vírgula**, vejamo-los:



QUANDO POSSUÍREM SUJEITOS DIFERENTES.

Exemplo: *Os alunos não se mostraram interessados, e o professor não fez questão de incentivá-los.*



QUANDO O CONECTIVO "E" SE APRESENTAR VÁRIAS VEZES REPETIDO, CONFIGURANDO, PORTANTO, UMA FIGURA DE LINGUAGEM ORA DENOMINADA DE POLISSÍNDETO.

Exemplo: *Os garotos estudaram, e demonstraram seus conhecimentos, e sagraram-se vencedores nas Olimpíadas de Matemática.*

DICA

PONTO E VÍRGULA (;) I



O **ponto-e-vírgula** não teria a menor chance com a Rochelle; **ninguém sabe como empregá-lo!** 🤪

e então, como utilizamos?

SEPARAR ITENS EM
UMA LISTA

O ponto e vírgula pode ser usado para **separar itens em uma lista quando esses itens já contêm vírgulas internas**. Isso ajuda a evitar a confusão entre as vírgulas usadas dentro dos itens da lista e as vírgulas que separam os próprios itens.

Por exemplo:

Na reunião, discutimos a agenda, que incluiu os seguintes tópicos: orçamento, planejamento estratégico; metas de vendas, marketing; e contratações.

faça anotações aqui!

DICA

CONECTIVOS LÓGICOS III

CONECTIVO "OU EXCLUSIVO" (DISJUNÇÃO EXCLUSIVA)

A disjunção exclusiva é um pouco diferente da disjunção comum, pois **requer que exatamente uma das proposições simples seja verdadeira e a outra seja falsa para que a proposição composta seja verdadeira**. Se ambas as proposições simples forem verdadeiras ou ambas forem falsas, a disjunção exclusiva será falsa.



Na disjunção exclusiva, **não há um valor lógico predominante**. Ela depende da contrariedade entre as proposições simples.

EXEMPLO:

"Ou passarei num concurso ou ganharei um bom salário, mas não ambos"

Ela expressa a ideia de que apenas uma das duas afirmações pode ser verdadeira, mas não ambas ao mesmo tempo. Isso é conhecido como "mútua exclusão" ou "ou exclusivo."

A **proposição composta será verdadeira somente quando uma das partes for verdadeira e a outra for falsa**. Qualquer outra combinação resultará em uma proposição composta falsa.

Esse princípio da mútua exclusão é fundamental na lógica e é usado para expressar situações em que eventos ou condições são incompatíveis entre si. **É uma forma precisa de descrever a ideia de que algo não pode acontecer simultaneamente com outra coisa.**

TABELA VERDADE DA DISJUNÇÃO "EXCLUSIVA OU"

SERÁ VERDADEIRA QUANDO UMA PROPOSIÇÃO FOR VERDADEIRA E A OUTRA FALSA.

p	q	$p \vee q$
V	V	F
V	F	V
F	V	V
F	F	F



DICA

LÓGICA DE ARGUMENTAÇÃO II



ARGUMENTOS

O QUE É UM ARGUMENTO DO PONTO DE VISTA DA LÓGICA FORMAL?

Em termos simples, um argumento lógico consiste em um **conjunto de proposições** iniciais chamadas de **premissas** ou **hipóteses**, que são consideradas **verdadeiras** ou aceitas como verdadeiras, e uma **proposição final chamada de conclusão ou tese**. O objetivo de um argumento lógico é mostrar que, com base nessas premissas, a conclusão também deve ser considerada **verdadeira**.

TIPOS MAIS COMUNS DE ARGUMENTOS:

Argumento Indutivo:

Aqui, a conclusão é uma inferência provável com base nas premissas. A conclusão não é necessariamente verdadeira, mas é plausível. Exemplos incluem o raciocínio indutivo e a generalização.

Exemplo de raciocínio indutivo:

- **Premissa 1:** Todas as amostras de água testadas até agora estavam livres de contaminação.
- **Conclusão:** Portanto, é provável que esta amostra de água também esteja livre de contaminação.

Argumento Dedutivo:

Nesse tipo de argumento, a conclusão é uma **inferência necessária das premissas**. Se as premissas são verdadeiras, então a conclusão deve ser verdadeira.

Exemplos incluem o modus ponens e o modus tollens.

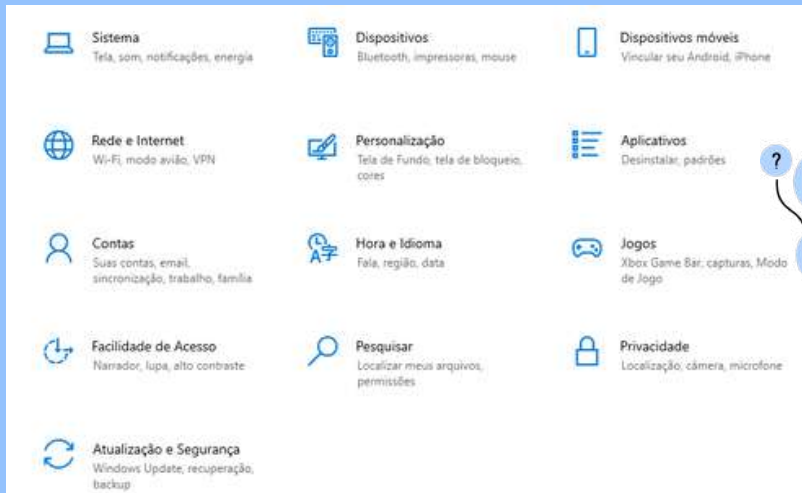
Exemplo de modus ponens:

- *Premissa 1: Se chover, a rua ficará molhada.*
- *Premissa 2: Está chovendo.*
- *Conclusão: Portanto, a rua está molhada.*

DICA

SISTEMA OPERACIONAL WINDOWS

CONFIGURAÇÕES



O aplicativo **Configurações** é o **novo centro de controle do Windows 11**.



Ele substitui **gradualmente** o **Painel de Controle clássico**, trazendo design moderno, melhor organização por categorias e recursos de busca integrados.



É o local ideal para ajustar aparência, rede, contas, dispositivos e privacidade de forma simples e intuitiva.

COMO ACESSAR

Formas de abertura:

Atalho: Win + I

Menu Iniciar → ⚙️ "Configurações"

Botão direito sobre o menu Iniciar → "Configurações"

Pesquisar "Configurações" na barra de tarefas

atalho

para janela de configurações



Dica prática: o atalho Win + I é universal — funciona desde o **Windows 8 até o 11**.



CRITÉRIO

🌱 **Interface**

🖱️ **Uso**

⚙️ **Acesso**

📊 **Situação atual**

CONFIGURAÇÕES

Moderna e otimizada

Ajustes rápidos

Win + I

Padrão no Windows 11

PAINEL DE CONTROLE

Clássica e técnica

Configurações avançadas

Win + R → control

Ainda existente, mas sendo substituído



DICA

SISTEMA OPERACIONAL WINDOWS

ARQUIVOS



PRINCIPAIS TIPOS DE ARQUIVOS E EXTENSÕES



Categoria	Descrição	Extensões
 Texto e Documentos	Arquivos de escrita e edição	.txt .docx .odt .pdf
 Planilhas e Dados	Dados numéricos e tabelas	.xls .xlsx .csv
 Imagens	Fotos e gráficos	.jpg .png .gif .bmp
 Áudio	Sons e músicas	.mp3 .wav .aac
 Programas e Executáveis	Filmes e gravações	.exe .msi .bat
 Compactados	Agrupamento de arquivos	.zip .rar .7z

... Dica prática:

Para exibir extensões ocultas no Windows →

➡ Explorador de Arquivos → Exibir → Mostrar → Extensões de nomes de arquivos.



🌐 Exemplo prático

✓ Você recebe um arquivo chamado **“musica.mp3”**.

➡ Pela extensão **.mp3**, o Windows sabe que é um **arquivo de áudio** e o abre automaticamente com o **reprodutor de mídia**.

✓ Se fosse **“musica.txt”**, seria aberto no Bloco de Notas.

🌐 Exemplo prático

Você baixa um arquivo chamado **“planilha” (sem extensão)**.

➡ O ícone é uma **folha em branco**, e ao clicar, o Windows pergunta com qual programa abrir.

Se você renomear para **“planilha.xls”**, o ícone muda automaticamente e o arquivo passa a abrir no leitor de planilha(excel).

XLS

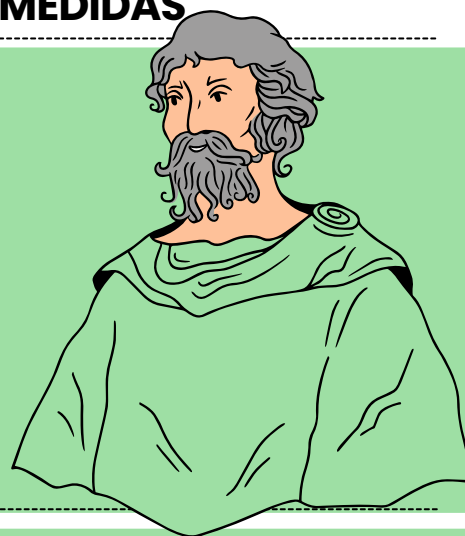


DICA

SISTEMAS DE UNIDADES DE MEDIDAS

TEOREMA DE PITÁGORAS

O Teorema de Pitágoras é um dos princípios fundamentais da geometria e **estabelece uma relação importante entre os comprimentos dos lados de um triângulo retângulo.**



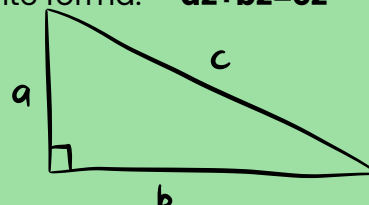
O TEOREMA AFIRMA O SEGUINTE:

Em um triângulo retângulo, **o quadrado da hipotenusa** (o lado oposto ao ângulo reto) **é igual à soma dos quadrados dos outros dois lados.**

Matematicamente, o teorema pode ser expresso da seguinte forma: **$a^2 + b^2 = c^2$**

Onde:

- **c** é o comprimento da hipotenusa.
- **a** e **b** são os comprimentos dos outros dois lados, chamados de catetos.



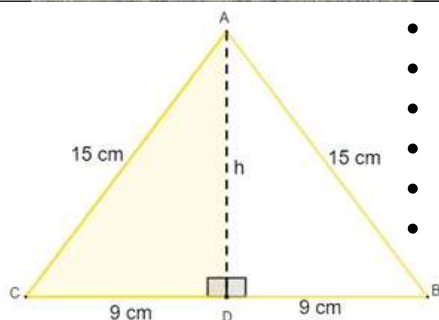
$$a^2 + b^2 = c^2$$



O Teorema de Pitágoras é frequentemente usado para resolver problemas envolvendo triângulos retângulos, **como o cálculo de comprimentos desconhecidos, a verificação da retitude de ângulos e a determinação de medidas em problemas práticos.**

EXEMPLO DA APLICAÇÃO DE PITÁGORAS

Observe na imagem que estamos lidando com um **triângulo isósceles**, cujo **comprimento da altura não é conhecido**. No entanto, ao traçarmos a altura no triângulo isósceles, percebemos que ela também é a mediana da base. Ao traçar a altura, a figura é dividida em dois triângulos retângulos.



- $15^2 = 9^2 + h^2$
- $225 = 81 + h^2$
- $225 - 81 = h^2$
- $144 = h^2$
- $h^2 = 144$
- $h = \sqrt{144}$

$$h = 12$$

Conhecendo a altura $h=12\text{cm}$, e sabendo que a base mede 18cm , então agora é possível calcular a área:

$$A = \frac{b \cdot h}{2} \quad A = \frac{18 \cdot 12}{2} \quad A = \frac{216}{2}$$

$$A = 108$$

DICA

MATEMÁTICA BÁSICA II

A regra de três simples é uma técnica matemática usada para encontrar um valor desconhecido com base em uma proporção conhecida.

Ela é frequentemente usada para resolver problemas que envolvem proporções diretas ou inversas entre duas grandezas.

REGRA DE TRÊS SIMPLES



REGRA DE TRÊS SIMPLES DIRETAMENTE PROPORCIONAL:

Nesse caso, **duas grandezas estão diretamente relacionadas**, o que significa que, **à medida que uma aumenta, a outra também aumenta**, e vice-versa.

Se **5 metros de tecido custam \$10**, quanto **custarão 8 metros** desse mesmo tecido?

COMO FAZEMOS ESSE CÁLCULO?

$$\frac{A}{B} = \frac{C}{D}$$

- A e B são grandezas diretamente proporcionais.
- C e D são valores correspondentes a essas grandezas.

$$\begin{array}{ccc} A & \searrow & 10 \\ 8 & \nearrow & 5 \end{array} \longrightarrow$$

Agora, multiplicamos ambos os lados:

$$A5 = 80$$

$$A = 80 / 5$$

$$A = 16,00$$

REGRA DE TRÊS SIMPLES INVERSAMENTE PROPORCIONAL:

Nesse caso, **duas grandezas estão inversamente relacionadas**, o que significa que, **à medida que uma aumenta, a outra diminui**, e vice-versa.

Para realizar um determinado serviço, uma gráfica demora 9 dias, utilizando 5 máquinas, todas com a mesma capacidade de produção. Com apenas 3 dessas máquinas, o número de dias necessários para realizar esse mesmo serviço será

COMO FAZEMOS ESSE CÁLCULO?

$$A \times B = C \times D$$

- A e B são grandezas inversamente proporcionais.
- C e D são valores correspondentes a essas grandezas.

$$\begin{array}{ccc} 9 & \longrightarrow & 5 \\ C & \longrightarrow & 3 \end{array} \longrightarrow$$

Agora, multiplicamos em linha reta:

$$9 \times 5 = 45$$

$$C = 45 / 3$$

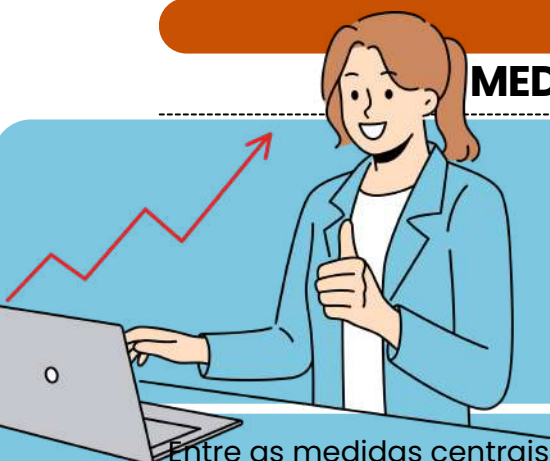
$$C = 15$$

DICA

MEDIDAS DE TENDÊNCIA CENTRAL

MÉDIA PONDERADA

o que é isso?



Entre as medidas centrais, a mais utilizada é a média. Existem vários tipos de média, mas as mais comuns são a **média aritmética simples** e a **média aritmética ponderada**.

Na média aritmética ponderada, são atribuídos **pesos** para cada um dos valores. Quanto **maior for o peso**, maior será a **influência daquele determinado dado** no valor da média aritmética ponderada.

Para calcular a média aritmética ponderada, utilizamos a fórmula:

$$\bar{x} = \frac{p_1 \cdot x_1 + p_2 \cdot x_2 + p_3 \cdot x_3 + \dots + p_n \cdot x_n}{p_1 + p_2 + p_3 + \dots + p_n}$$

Para calcular a média ponderada, calculamos o **produto de cada valor por seu respectivo peso** e, depois, calculamos a soma entre esses produtos e dividimos pela soma dos pesos.

- ✓ $p_1, p_2, p_3, \dots, p_n \longrightarrow$ Pesos
- ✓ $x_1, x_2, x_3, \dots, x_n \longrightarrow$ Valores do conjunto

EXEMPLO NA PRÁTICA:

Durante uma seleção de professores, a prova era dividida em algumas etapas, e cada uma delas tinha um peso. O candidato vencedor seria o que alcançasse maior nota. Vamos encontrar, então, o candidato que possui maior média.



Prova de língua estrangeira \rightarrow **peso 1**
 Prova prática \rightarrow **peso 2**
 Prova específica da área \rightarrow **peso 3**
 Análise de currículo \rightarrow **peso 4**



✓ OS CANDIDATOS ARMANDO E BELCHIOR TIVERAM AS SEGUINTE NOTAS:

CRITÉRIOS	AMANDO	BELCHIOR
LÍNGUA ESTRANGEIRA	10	6
PROVA PRÁTICA	9	7
PROVA ESPECÍFICA	8	8
ANÁLISE DE CURRÍCULO	7	10

Então, calcularemos as médias:

$$\bar{x}_A = \frac{1 \cdot 10 + 2 \cdot 9 + 3 \cdot 8 + 4 \cdot 7}{1 + 2 + 3 + 4}$$

$$\bar{x}_A = \frac{10 + 18 + 24 + 28}{10}$$

$$\bar{x}_A = \frac{80}{10}$$

$$\bar{x}_A = 8,0$$

$$\bar{x}_B = \frac{1 \cdot 6 + 2 \cdot 7 + 3 \cdot 8 + 4 \cdot 10}{1 + 2 + 3 + 4}$$

$$\bar{x}_B = \frac{6 + 14 + 24 + 40}{10}$$

$$\bar{x}_B = \frac{84}{10}$$

$$\bar{x}_B = 8,4$$

O CANDIDATO QUE POSSUI **MAIOR MÉDIA** É O BELCHIOR, LOGO ELE SERÁ CONTRATADO.





DICA NAVEGADORES

PRINCIPAIS NAVEGADORES

Um navegador web (ou web browser) é um software que permite **acessar, visualizar e interagir** com **informações da internet**.

Ele funciona como uma **ponte entre o usuário e a web**, interpretando os **códigos** (HTML, CSS, JavaScript) e transformando-os em **páginas visuais e interativas**.

FUNÇÃO PRINCIPAL

- Interpretar códigos de páginas (HTML, CSS, JS).
- Exibir sites, imagens, vídeos e outros conteúdos.
- Permitir navegação entre páginas por meio de links (hiperlinks).
- Oferecer recursos como favoritos, histórico, abas e segurança.

O navegador atua como interface gráfica da internet — sem ele, o usuário não conseguiria acessar a Web.



COMO FUNCIONA A NAVEGAÇÃO

O usuário digita um endereço (URL).

O navegador envia uma requisição ao servidor do site.

O servidor responde com os arquivos da página (HTML, CSS, JS).

O navegador renderiza esses códigos → exibe o conteúdo visual.

Assim, tudo o que vemos — texto, imagem ou vídeo — é resultado dessa tradução automática feita pelo navegador.



Google Chrome

Rápido, seguro e com sincronização via conta Google.



Mozilla Firefox

Código aberto e foco em privacidade.



Microsoft Edge

Baseado no Chromium, integrado ao Windows.



Safari

Otimizado para dispositivos iOS e macOS



Opera

Leve, com VPN gratuita e modo economia de dados.

DICA

CORREIO ELETRÔNICO III

PROTOSCOLOS DE E-MAIL I

DIVERSOS PROTOCOLOS DE E-MAIL SÃO UTILIZADOS PARA ENVIAR, RECEBER E GERENCIAR MENSAGENS ELETRÔNICAS.

vamos conhecer os mais cobrados nas provas?



SMTP (Simple Mail Transfer Protocol)

É o protocolo fundamental para o envio de e-mails.

- Uso: Usado para enviar e-mails de um cliente de e-mail ou servidor para um servidor de e-mail de destino.
- Função: Responsável por encaminhar mensagens para o servidor de destino.



POP3 (Post Office Protocol version 3)

É adequado para configurações onde você deseja baixar e armazenar e-mails localmente.

- Uso: Protocolo de recebimento de e-mail que permite que os usuários baixem mensagens do servidor de e-mail para seus clientes de e-mail.
- Função: As mensagens são geralmente baixadas e armazenadas localmente, e podem ser removidas do servidor, a menos que configurado de outra forma.



IMAP (Internet Message Access Protocol)

É ideal para cenários em que você deseja acessar seus e-mails de diferentes dispositivos sem perder a sincronização.

- Uso: Também é um protocolo de recebimento de e-mail, mas com uma abordagem diferente do POP3.
- Função: As mensagens permanecem no servidor e são sincronizadas com o cliente de e-mail, permitindo que os usuários gerenciem suas mensagens de várias plataformas.



DICA GOOGLE WORKSPACE

GOOGLE WORKSPACE/ DRIVE

O que é?

O Google Drive é uma plataforma de **armazenamento na nuvem**, parte do Google **Workspace**, que permite **armazenar**, **compartilhar** e **acessar arquivos** de qualquer lugar, em qualquer dispositivo. Além de armazenamento, ele oferece a possibilidade de **trabalhar colaborativamente** com outras pessoas, gerenciando permissões de acesso.

Armazenamento de arquivos: Tem **15 GB gratuitos para usar**, e você pode guardar qualquer coisa. E não se preocupe, não é só texto. Pode salvar fotos, vídeos e até arquivos pesados.



Como Funciona o **Compartilhamento de Arquivos**:



- Para **compartilhar** um arquivo no Google Drive, clique com o **botão direito** sobre o **arquivo** ou **pasta** e selecione "**Compartilhar**".
- Você também pode **clicar no ícone de cadeado** ao **lado do arquivo** e ajustar as **permissões de acesso diretamente**.



Definição de Permissões: Ao abrir a janela de compartilhamento, **insira os e-mails dos destinatários** e escolha o **nível de permissão**:



VISUALIZAÇÃO: PERMITE QUE O DESTINATÁRIO APENAS **VISUALIZE** O ARQUIVO.



COMENTÁRIO: PERMITE QUE O DESTINATÁRIO **VISUALIZE E COMENTE** NO ARQUIVO, MAS NÃO FAÇA ALTERAÇÕES



EDIÇÃO: O DESTINATÁRIO PODE **EDITAR** O CONTEÚDO DO ARQUIVO.

VOCÊ PODE **GERAR UM LINK** PARA O **ARQUIVO** E DEFINIR SE ELE SERÁ **ACESSÍVEL** APENAS PARA PESSOAS COM O **LINK** OU PARA **QUALQUER PESSOA NA WEB**.



Para **restringir** acessos, você pode **remover permissões** ou **alterar a visibilidade** do **arquivo** a qualquer momento.



Notificações: Você pode configurar notificações para ser avisado sempre que alguém **editar** o arquivo ou **adicionar** comentários.

Fique atento ao **compartilhamento de pastas** (se você compartilha uma pasta inteira, todos os arquivos dentro dela também são compartilhados).

DICA

DISCRIMINAÇÃO DE DIREITOS E LIBERDADES FUNDAMENTAIS PARTE IV

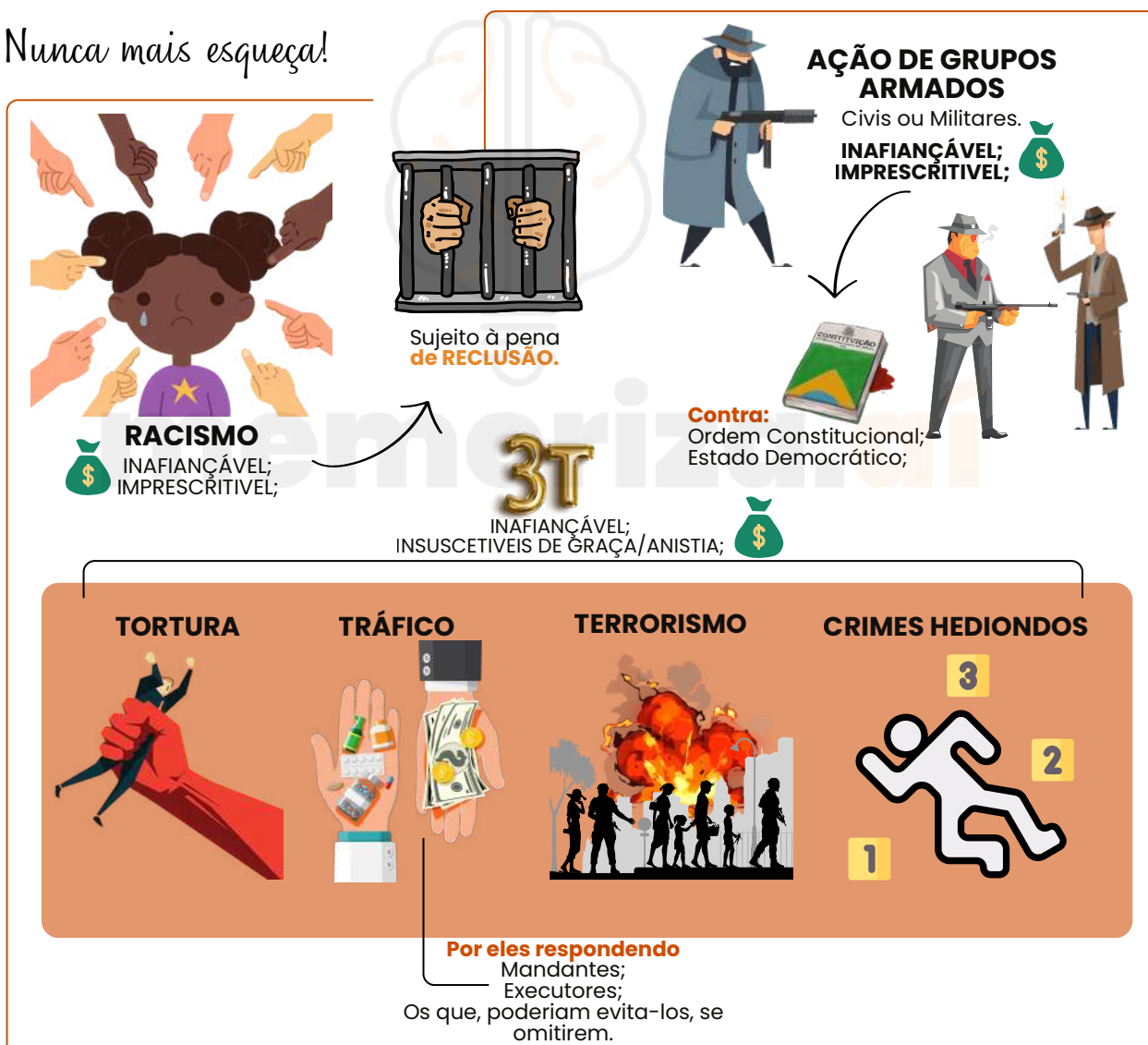
Esse inciso costuma ser cobrado em sua literalidade. Memorize-o!

XLIV - constitui crime inafiançável e imprescritível a ação de grupos armados, civis ou militares, contra a ordem constitucional e o Estado Democrático;

Previsão constitucional: Art. 5º, XLIV, CF.

O inciso XLIV trata de mais um crime: **a ação de grupos armados, civis ou militares, contra a ordem constitucional e o Estado democrático**. Esse crime, assim como o racismo, **também é inafiançável e imprescritível**. Ou seja, **não está sujeito à prescrição e pode ser punido a qualquer momento**, mesmo após um longo período desde sua prática.

Nunca mais esqueça!



DICA

TRATAMENTO DESUMANO E TORTURA

Abaixo teremos um desdobramento do direito fundamental à dignidade da pessoa humana. Como consequência, ninguém poderá ser torturado ou submetido a tratamento desumano, ou degradante. Vamos aprender juntos algumas diferenças?



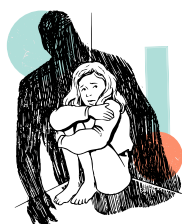
TRATAMENTO DESUMANO

Aquele que causa grande sofrimento físico ou mental. Todavia, diferentemente da tortura, na tortura, não há um objetivo claro e uma motivação aparente.



TORTURA

Qualquer ação ou omissão que expõe pessoas a um intenso sofrimento físico ou mental, com o intuito de obter confissão ou informação, punir, intimidar e discriminar. Na tortura, o agente público será o responsável pelos atos.



TRATAMENTO DEGRADANTE

Quando a pessoa é humilhada e diminuída diante de outras pessoas ou de si mesma.

LEMBRE-SE!

Esse inciso costuma ser cobrado em sua literalidade. Memorize-o!

III - ninguém será submetido a tortura nem a tratamento desumano ou degradante;

Previsão constitucional: Art. 5º, III, CF.

ATENTE-SE!

A Súmula Vinculante nº 11 está em consonância com a impossibilidade de utilização das práticas mencionadas acima. Destacando que a utilização de algemas é uma exceção, apenas podendo ocorrer nos casos em que houver:

- Risco à integridade física própria ou alheia;
- Resistência do preso;
- Fundado receio de fuga;



O uso de algemas só será lícito se houver:

mnemônico

PERIGO

RESISTÊNCIA

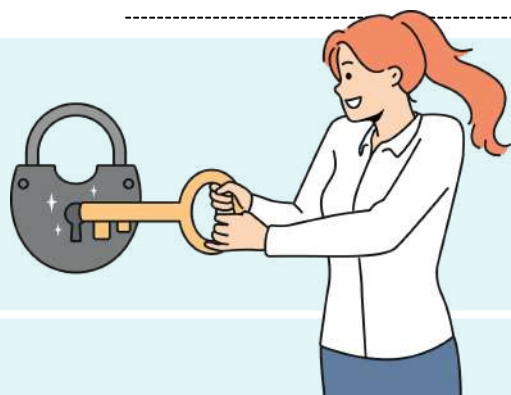
FUGA

PRF



DICA

LEI MARIA DA PENHA – LEI N. 11.340/06



ATENDIMENTO PELA AUTORIDADE POLICIAL



A autoridade policial deve **agir imediatamente** ao tomar conhecimento de violência doméstica, incluindo o descumprimento de medidas protetivas.

DIREITOS DA MULHER NO ATENDIMENTO POLICIAL



- Atendimento **especializado** e **contínuo**, preferencialmente por **servidores capacitados** e do **sexo feminino**.
- Na hora de ouvir a mulher ou testemunhas, é **garantido**:
 - Proteção à integridade física, emocional e psicológica.
 - Proibição de contato direto entre vítima, agressor e envolvidos.
 - Evitar a revitimização, como questionamentos repetitivos ou sobre a vida privada.

PROCEDIMENTOS ESPECÍFICOS NA INQUIRÇÃO

- Preferência por **ambientes adequados** e **privados**.
- Depoimento **registrado em vídeo** ou **áudio**, para evitar **repetição** de relatos.

A **polícia** deve **adotar ações** para **garantir a segurança da vítima**, como:

ENCAMINHAMENT

- AO HOSPITAL, POSTO DE SAÚDE OU INSTITUTO MÉDICO LEGAL.



ACOMPANHAR A
RETIRADA DE PERTENCES,
SE NECESSÁRIO.

FORNECER **TRANSPORTE** PARA
LOCAIS SEGUROS (ABRIGO OU
CASA DE APOIO).



**PROTEÇÃO POLICIAL
IMEDIATA**, COM
COMUNICAÇÃO AO
MINISTÉRIO PÚBLICO E
JUDICIÁRIO.



INFORMAR SOBRE
**DIREITOS E SERVIÇOS
DISPONÍVEIS**, INCLUINDO
ASSISTÊNCIA JURÍDICA
PARA AÇÕES DE
SEPARAÇÃO OU
DIVÓRCIO.

DICA

CRIMES DO ECA E COMPETÊNCIAS E RESPONSABILIDADES

CRIMES DO ECA

Competências e Responsabilidades

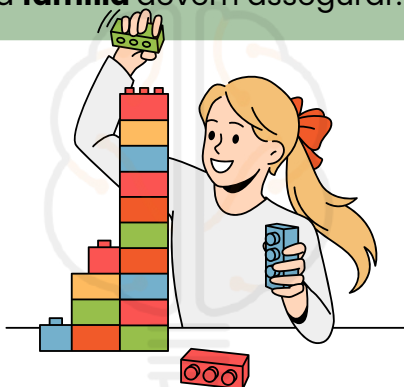
O ECA define que a **proteção dos direitos das crianças e adolescentes** é um **dever coletivo**, ou seja, envolve **família, sociedade e Estado**. A família tem um papel primário, mas as responsabilidades são compartilhadas.

O ART. 4º DO ECA DIZ:

- A **prioridade absoluta** dos **direitos da criança** e do **adolescente** deve ser garantida.
- O **Estado**, a **sociedade** e a **família** devem assegurar:



O DIREITO À **SAÚDE**, À **EDUCAÇÃO**, AO **LAZER**, À **CULTURA** E À **CONVIVÊNCIA FAMILIAR**.



GARANTIR A **SOBREVIVÊNCIA** E O **DESENVOLVIMENTO SAUDÁVEL** DE CADA CRIANÇA E ADOLESCENTE.



A **PROTEÇÃO** CONTRA TODA **FORMA DE VIOLÊNCIA** E **EXPLORAÇÃO**.

Atuação do Ministério Público, Defensoria Pública e Judiciário na Garantia de Direitos

- Esses órgãos têm papel fundamental na proteção e garantia de direitos de crianças e adolescentes.

- **Ministério Público (art. 129, CF):** Atuam em defesa dos direitos da criança, podendo intervir judicialmente e denunciar qualquer violação de direitos.
- **Defensoria Pública (art. 134, CF):** Garantem o direito de defesa de crianças e adolescentes em situações de ameaça aos seus direitos.
- **Judiciário:** O Judiciário é responsável por decidir sobre casos que envolvem abusos, violência e violações dos direitos da criança, aplicando as medidas protetivas.



DICA

LEI Nº 10.826/2003 – ESTATUTO DO DESARMAMENTO



OBJETO MATERIAL NO ESTATUTO DO DESARMAMENTO



No Estatuto do Desarmamento, os objetos materiais relacionados aos crimes são basicamente **armas de fogo, acessórios de armas e munições**.

ACESSÓRIOS DE ARMAS DE FOGO

- Segundo o **Decreto nº 10.030/2019**, um acessório é **qualquer artefato que altera a configuração normal da arma de fogo**.
- Isso pode incluir **miras, silenciadores**, entre outros dispositivos que modificam o **desempenho** ou a **utilização da arma**.



- **ARMAS DE USO PERMITIDO:** ARMAS DE FOGO E MUNIÇÕES QUE PODEM SER ADQUIRIDAS POR **CIDADÃOS CIVIS** E OUTRAS **CATEGORIAS AUTORIZADAS**, DE ACORDO COM A LEGISLAÇÃO.
- **ARMAS DE USO RESTRITO:** SÃO AQUELAS **CUJA POSSE É RESERVADA A DETERMINADAS INSTITUIÇÕES**, COMO AS FORÇAS ARMADAS E ALGUMAS AUTORIDADES ESPECÍFICAS.

O **Decreto nº 10.030/2019** estabelece duas hipóteses para **armas de fogo de uso proibido**:

Quando determinado por **tratado ou convenção internacional** ao qual o **Brasil** seja **signatário**.

Quando a arma de fogo for **dissimulada**, isto é, tiver a **aparência de um objeto inofensivo**.

O **decreto** também define as **seguintes munições** como de **uso proibido**:

- Munições classificadas como de **uso proibido** por **tratado ou convenção internacional**.
- Munições **incendiárias** ou **químicas**.

ALÉM DAS **ARMAS E MUNIÇÕES**, O ESTATUTO TAMBÉM INCLUI COMO **OBJETOS MATERIAIS DOS CRIMES OS ARTEFATOS EXPLOSIVOS E INCENDIÁRIOS**.

É importante destacar que **simulacros de armas de fogo** (ou seja, armas de brinquedo ou réplicas) **não são considerados crimes**, uma vez que não se enquadram como objeto material das infrações previstas no Estatuto do Desarmamento.



DICA

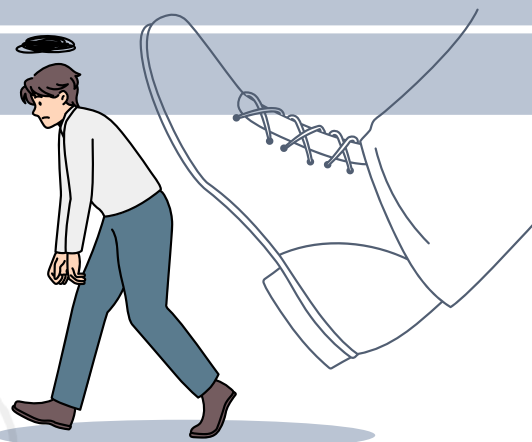
LEI DE ABUSO DE AUTORIDADE – LEI Nº 13.869/2019

PENAS RESTRITIVAS DE DIREITOS

quais são as penas restritivas de direitos previstas?



PRESTAÇÃO DE SERVIÇOS À COMUNIDADE OU A ENTIDADES PÚBLICAS: O CONDENADO DEVERÁ REALIZAR ATIVIDADES ÚTEIS E DE INTERESSE PÚBLICO.



SUSPENSÃO DO EXERCÍCIO DO CARGO, FUNÇÃO OU MANDATO: A PENA PODE VARIAR DE 1 A 6 MESES, COM PERDA DOS VENCIMENTOS E VANTAGENS DURANTE O PERÍODO.

Podem ser aplicadas de forma:

- **Autônoma:** Substituindo penas privativas de liberdade.
- **Cumulativa:** Junto com outras penas.

As **penas criminais** previstas na Lei **são independentes das sanções cíveis** ou **administrativas**.

Se a notícia do crime descrever uma falta funcional, a autoridade competente deverá ser comunicada para investigação administrativa.

AS RESPONSABILIDADES **CIVIL, ADMINISTRATIVA E CRIMINAL SÃO INDEPENDENTES**.

- **EXCEÇÃO:**
- QUANDO O JUÍZO CRIMINAL DECIDIR SOBRE A EXISTÊNCIA OU AUTORIA DO FATO, ESSA DECISÃO VINCULA AS ESFERAS CIVIL E ADMINISTRATIVA, IMPEDINDO NOVOS QUESTIONAMENTOS.

A sentença penal faz **coisa julgada** (não pode mais ser alterada) nas esferas:

- **Cível.**
- **Administrativo-disciplinar.**

Quando?

- Quando a **sentença penal** reconhecer que o ato foi praticado em:
 - a. **Estado de necessidade.**
 - b. **Legítima defesa.**
 - c. **Estrito cumprimento do dever legal.**
 - d. **Exercício regular de direito.**

DICA





IMPROBIDADE ADMINISTRATIVA II

SANÇÕES



As sanções constitucionalmente previstas para casos de improbidade administrativa estão dispostas no artigo 37, parágrafo 4º, da Constituição Federal do Brasil.

Essas sanções incluem:

-  **Perda da função pública:** O agente público condenado por improbidade administrativa **pode ser afastado do cargo, emprego ou função pública que esteja exercendo, além de ficar proibido de assumir cargos públicos** futuramente.
-  **Indisponibilidade dos bens:** A indisponibilidade dos bens significa que **os bens do agente podem ser bloqueados ou indisponibilizados, impedindo sua venda, transferência ou alienação** de forma a assegurar que, caso a condenação seja confirmada, os recursos estejam disponíveis para ressarcir o dano causado ao erário.
-  **Ressarcimento ao erário:** O agente público ou particular responsável pela improbidade administrativa **é obrigado a reparar integralmente o dano causado aos cofres públicos ou ao patrimônio do Estado.**
-  **Suspensão dos direitos políticos:** A suspensão dos direitos políticos **implica na privação temporária do direito de votar e ser votado em eleições.** O período de suspensão varia de acordo com a gravidade da conduta.

mnemônico
PIRS

Perda da função pública;
Indisponibilidade dos bens;
Ressarcimento ao erário;
Suspensão dos direitos políticos;



DICA

IMPROBIDADE ADMINISTRATIVA III



Entendendo o Primeiro Ato de Improbidade Administrativa

- O primeiro conjunto de atos de improbidade administrativa é provavelmente o mais comum e evidente para a população em geral.

A Lei de Improbidade Administrativa **combate a corrupção entre agentes públicos que recebem vantagens financeiras de terceiros interessados em subverter a Administração Pública para seus próprios interesses**. A parte de enriquecimento ilícito da lei ataca diretamente as diferentes formas de corrupção.

- O Art. 9º da Lei de Improbidade Administrativa, que foi alterado pela Lei 14.230/14, **estabelece que o enriquecimento ilícito por meio da obtenção de vantagem patrimonial indevida em razão do cargo deve ter ocorrido por meio de prática dolosa**.

- receber propina (em dinheiro ou bens) para facilitar ou praticar qualquer ato que seja de interesse de terceiros dentro da administração pública ;
- receber propina ou aceitar promessa de vantagem econômica para tolerar a exploração ou prática de jogos de azar, lenocínio, de narcotráfico, contrabando, usurpa ou outras atividades ilícitas;
- se utilizar, em benefício próprio, de quaisquer bens móveis, ou do trabalho do trabalho de servidores, empregados ou terceiros contratados pela administração pública, utilizar dos bens públicos para aumentar o patrimônio próprio.

A nova lei de improbidade administrativa **alterou a redação de alguns incisos para determinar de maneira mais precisa as condutas criminosas**.

- Por exemplo, no inciso VI, **a obtenção de enriquecimento ilícito pode ocorrer por meio do recebimento de propina** para "fazer declaração falsa sobre qualquer dado técnico que envolva obras públicas". Antes, a declaração falsa se referia somente a "medição e avaliação de obras públicas."
- Outra mudança pode ser observada no inciso VII, que agora **oferece condições de defesa mais justas ao agente público acusado**, com a inclusão da seguinte parte destacada: "adquirir, para si ou para outrem, no exercício de mandato, de cargo, de emprego ou de função pública, e em razão deles, bens de qualquer natureza, decorrentes dos atos descritos no caput deste artigo, cujo valor seja desproporcional à evolução do patrimônio ou à renda do agente público, assegurada a demonstração pelo agente da licitude da origem dessa evolução".

DICA

LEI DOS JUIZADOS ESPECIAIS II

JUIZADOS ESPECIAIS
CRIMINAIS –
LEI Nº 9.099/95 II



Para simplificar e agilizar o processo penal, **os Juizados Especiais Criminais possuem características específicas.**

CARACTERÍSTICAS DO JUIZADO ESPECIAL CRIMINAL

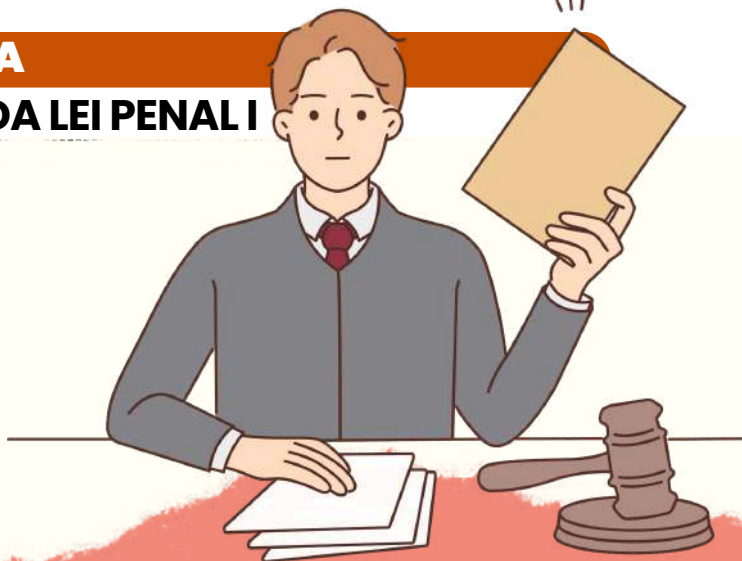
- **Oralidade:** os procedimentos **são conduzidos de forma oral**, com maior ênfase nas audiências e na busca de um acordo entre as partes.
- **Informalidade:** há uma **redução das formalidades processuais**, com o intuito de tornar o processo mais célere e acessível aos cidadãos.
- **Conciliação:** busca-se, sempre que possível, **a conciliação entre as partes envolvidas**, incentivando acordos que reparem o dano causado e evitem a continuidade do processo judicial.
- **Princípio da insignificância:** em certos casos, **o Juizado Especial Criminal pode aplicar o princípio da insignificância**, que consiste em **considerar a falta de lesividade social da conduta, o reduzido grau de reprovabilidade do comportamento e a mínima ofensividade do fato** para excluir a tipicidade penal e, consequentemente, o processo.
- **Penas alternativas:** as penas aplicadas nos Juizados Especiais Criminais são, em geral, **penas restritivas de direitos, como prestação de serviços à comunidade, pagamento de multa, suspensão condicional do processo ou transação penal.**



DICA

APLICAÇÃO DA LEI PENAL I

LEI PENAL NO TEMPO



ENTENDA A APLICAÇÃO DA LEI PENAL NO SISTEMA JURÍDICO BRASILEIRO



A lei penal brasileira estipula que **nenhum crime será punível se não estiver previsto anteriormente em lei.**

- Contudo, ao contrário da lei processual penal, que se aplica imediatamente quando alterada, a nova legislação penal que favoreça o agente pode ser aplicada retroativamente, inclusive em casos já julgados e com sentença condenatória transitada em julgado.



Observação importante sobre a Constituição - Artigo 5º, XL da CF: a lei penal **não retroagirá, exceto** para favorecer o réu.



TEMPO DO CRIME

APLICAÇÃO DA LEI PENAL

- De acordo com o artigo 4º do CP, a lei penal aplicável é a que estava em vigor no momento da ação ou omissão.
- No Direito Penal, utiliza-se a teoria da atividade, considerando o crime como praticado no instante em que o agente executa a conduta, o que ocorre após o início da ação.

L

U

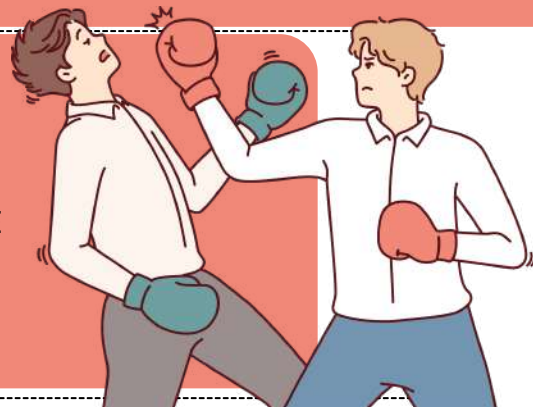
T

A

MNEMÔNICO

LUGAR = UBIQUIDADE

TEMPO = ATIVIDADE



CHEGAMOS AO FIM



Parabéns, você acaba de conhecer a nossa amostra para o concurso da GCM/SP!

Esperamos que esta breve demonstração tenha despertado seu interesse e mostrado como nosso material pode ajudá-lo a **conquistar sua** tão sonhada **aprovação**.

Se você deseja se **destacar** frente à concorrência, você precisa **estudar** com o **material do Memoriza.ai**

Agora é com você: **quer ser aprovado** e tomar **posse** no concurso ainda em 2026?

Então...

→ [clique aqui para conhecer o material completo](#)

Professor
Carlos Fagundes
Sócio Fundador do MA



Obstáculo é aquilo que
você vê quando tira os
olhos do seu **propósito**.

→ [Acesse nosso Instagram](#)