

AMOSTRA

Tribunal Regional Federal da 4ª Região

TRF 4



memoriza.ai



FALA, FUTURO APROVADO NO CONCURSO DO TRF 4!

Seja muito bem - vindo!

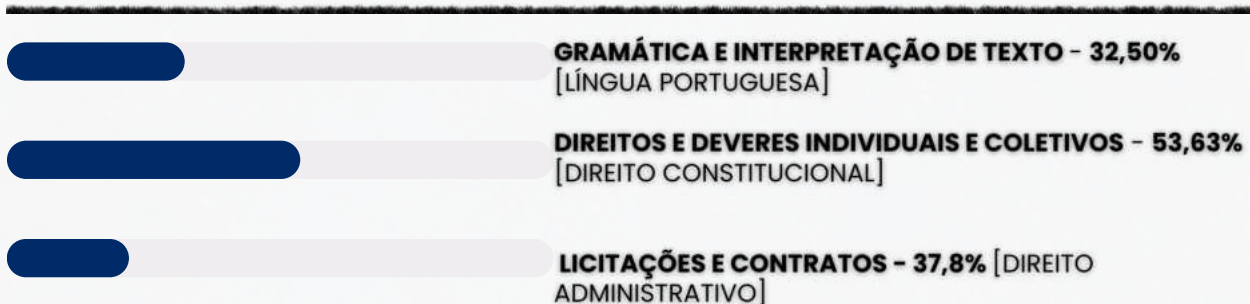
VOCÊ ACABA DE BAIXAR A AMOSTRA DO MEMORIZA.AÍ PARA ESTE CONCURSO.

O **Memoriza.aí** é um material que contém **dicas estratégicas** dos assuntos que certamente vão cair na sua prova!

Nossa equipe pedagógica realizou uma **análise** de **mais de 50000 questões** de **concursos anteriores** e identificou os **assuntos chave** que sempre se repetem nas últimas provas.

Por meio dessa **análise** das questões da **banca** e do **concurso** desenvolvemos um **material específico** com **dicas ilustradas** e **gatilhos emocionais** para melhorar sua memorização, de modo que você poderá focar exatamente nos assuntos que serão cobrados na sua prova.

Veja no gráfico abaixo uma breve demonstração dos **temas mais frequentes** das **provas** identificados pela nossa equipe pedagógica:



É como se a gente fizesse todo **trabalho duro** por você e te entregasse o que você precisa. Com isso, **você ganha muito tempo!**

ENÃO PARA POR AÍ...

Você ainda terá acesso a bônus exclusivos - quer ver?

Além do material base para o seu estudo, você terá acesso a **4 bônus exclusivos** que vão **potencializar** o seu **progresso** nos **estudos**. Veja abaixo os bônus:



BÔNUS 1: DO ZERO À APROVAÇÃO

UM MATERIAL QUE ENSINA A ORGANIZAR SUA JORNADA DE ESTUDO, DO COMEÇO AO FIM, DESDE A DECISÃO DE QUAL CARGO ESCOLHER ATÉ COMO ORGANIZAR SEUS ESTUDOS, CRONOGRAMAS E ESCOLHER AS FERRAMENTAS DE ESTUDO QUE VOCÊ UTILIZARÁ.



BÔNUS 2: GESTÃO DO TEMPO

O CONTEÚDO SERÁ MINISTRADO POR PÚBLIO ALVES, APROVADO NO TJ-SP, E SERÁ DISPONIBILIZADO EM VÍDEO AULAS, JUNTAMENTE COM MATERIAL DE APOIO E UMA PLANILHA MODELO PARA AJUDAR NA ORGANIZAÇÃO DA SUA ROTINA, AUMENTANDO EM ATÉ 10 VEZES A SUA PRODUTIVIDADE NOS ESTUDOS.



BÔNUS 3: COMO HACKEAR O EDITAL

SE VOCÊ TEM DIFICULDADE EM ENCONTRAR AS PRINCIPAIS INFORMAÇÕES E ANALISAR OS TÓPICOS MAIS COBRADOS DE UM EDITAL, APRENDERÁ TUDO ISSO NA PRÁTICA, DESVENDANDO TUDO O QUE PRECISA PARA EXTRAIR TODOS OS CÓDIGOS DE EDITAL.



BÔNUS 4: CRONOGRAMA 30 DIAS

ESTE CRONOGRAMA OFERECE UMA ESTRUTURA CLARA E PRÁTICA PARA OS 30 DIAS QUE ANTECEDEM SUA PROVA, PERMITINDO UMA ABORDAGEM ORGANIZADA E EFICIENTE DO ESTUDO. AO DIVIDIR O CONTEÚDO EM PARTES MANEJÁVEIS E DISTRIBUIR AS ATIVIDADES AO LONGO DO PERÍODO, VOCÊ PODERÁ FOCAR EM CADA TÓPICO COM MAIS PROFUNDIDADE E EVITAR A SOBRECARGA DE INFORMAÇÕES.

ESSES BÔNUS SÃO POR TEMPO LIMITADO!

[clique aqui para saber mais!](#)

Veja só o depoimento de um de nossos alunos que foi **APROVADO** recentemente no concurso:

“

Oiii! Boa tarde!

Ana Luiza



Pensei mto antes de vir aqui, mas sei que feedbacks são importantes, e eu não podia deixar de agradecer pelo material. Ano passado comprei o material da EBSE RH de vocês, e fui aprovada em segundo lugar, no HUNIFAP.

Foi o único material que estudei, e por ser de fácil linguagem e bem gráfico (eu sou muuuuito visual), deu mto bom pra mim!

Parabéns pelo trabalho!!

”

Caso tenha qualquer dúvida, você pode entrar em contato conosco enviando seus questionamentos para o suporte:



contato@memorizaai.com.br

ou



[clique aqui](#) para acionar nosso time via **whatsapp**.

QUER SER O PRÓXIMO APROVADO?

[clique aqui e saiba como](#)

CONTEÚDO PROGRAMÁTICO – TRF 4

Abordamos **todas as disciplinas exigidas** do edital

NO MATERIAL COMPLETO, PARA TÉCNICO JUDICIÁRIO - ÁREA ADMINISTRATIVA VOCÊ TERÁ ACESSO AS DISCIPLINAS DE:

- Língua Portuguesa
- Noções sobre Direitos das Pessoas com Deficiência
- Inteligência Artificial e Inovação
- Sustentabilidade e Meio Ambiente
- Raciocínio Lógico Matemático
- Noções de Administração Pública
- Direito Constitucional
- Direito Administrativo
- Noções de Direito Processual Penal
- Noções de Direito Processual Civil
- Noções de Direito Previdenciário

NO MATERIAL COMPLETO, PARA AJAJ E AJOJ VOCÊ TERÁ ACESSO AS DISCIPLINAS DE:

- Língua Portuguesa
- Noções sobre Direitos das Pessoas com Deficiência
- Inteligência Artificial e Inovação
- Sustentabilidade e Meio Ambiente
- Direito Civil
- Direito Processual Civil
- Direito Constitucional
- Direito Administrativo
- Direito Penal
- Direito Processual Penal
- Direito Tributário
- Direito Previdenciário

NO MATERIAL COMPLETO, PARA ANALISTA JUDICIÁRIO - ENFERMEIRO VOCÊ TERÁ ACESSO AS DISCIPLINAS DE:

- Língua Portuguesa
- Noções sobre Direitos das Pessoas com Deficiência
- Inteligência Artificial e Inovação
- Sustentabilidade e Meio Ambiente
- Conhecimentos Específicos do Cargo

→ clique aqui para conhecer o material completo

CONHECIMENTOS GERAIS

DICA

MONOSSÍLABOS



→ Palavras monossílabas consistem em termos compostos por apenas **uma sílaba**, ou seja, são **pronunciadas** em um **único som**, como: *cor, pá, nó*.

→ Dependendo da ênfase dada à pronúncia, essas palavras podem ser **átonas** (com pouca intensidade) ou **tônicas** (com muita intensidade).

• MONOSSÍLABOS ÁTONOS

- Monossílabos átonos são pronunciados com pouca intensidade, sem ênfase expressiva.
- Exemplos de monossílabos **átonos**: *a, com, de, e, lhe, mas, no, ou, quem, se, sem, sob*.
 - Vejamos mais exemplos de monossílabos átonos.
- **Artigos definidos**: *o, a, os, as*.
- **Artigos indefinidos**: *um, uns*.
- **Pronomes oblíquos**: *me, nos, te, vos, o, a, lhe, os, as, lhes*.
- **Preposições**: *de, em, por, com*.
- **Conjunções**: *e, nem, mas, que, pois, se*.

• MONOSSÍLABOS TÔNICOS

- Monossílabos tônicos são pronunciados com muita intensidade e ênfase.
- Exemplos de monossílabos tônicos: *bom, cá, dê, dor, é, flor, géis, há, já, lá, mar, más, nó, pá, pé, ré, sol, voz*
- Acentuação dos monossílabos tônicos
- Os monossílabos tônicos são **acentuados quando terminam em**:
 - **A, AS**: *dá, lã, gás, má, chá, fã*.
 - **E, ES**: *fé, sé, três, vê, mês, sê*.
 - **O, OS**: *xô, só, pôs, nós, vós, só*.
 - **ÉU, ÉUS**: *céu, céus, réu, réus, véu, véus*.
 - **ÉI, ÉIS**: *réis, géis*.
 - **ÓI, ÓIS**: *dói, mói, sóis*.

DIFERENÇAS ENTRE MONOSSÍLABOS ÁTONOS E TÔNICOS

Um monossílabo pode ser átono em uma frase e tônico em outra.

- Não importa o **que** você fez. (monossílabo **átono**)
- Quero saber: por **quê**? (monossílabo **tônico**)
- Eu sei, **mas** não posso dizer. (monossílabo **átono**)
- Tenho **más** notícias. (monossílabo **tônico**)
- Será sempre um bebê **a** nossa menina. (monossílabo **átono**)
- Nossa filha está tão grande! Já vai **a** festas sozinha. (monossílabo **tônico**)



DICA

COLOCAÇÃO PRONOMINAL I



Se ao invés de dizer "Abraça-me" e "Beije-me", ele dissesse "Me abraça" e "Me beije", as frases estariam corretas?

FRASE INCORRETA
A palavra negativa (**nunca**) pede **próclise (pronome antes do verbo)** e o certo seria "Nunca me deixe"

NÃO!

LEMBRE-SE!

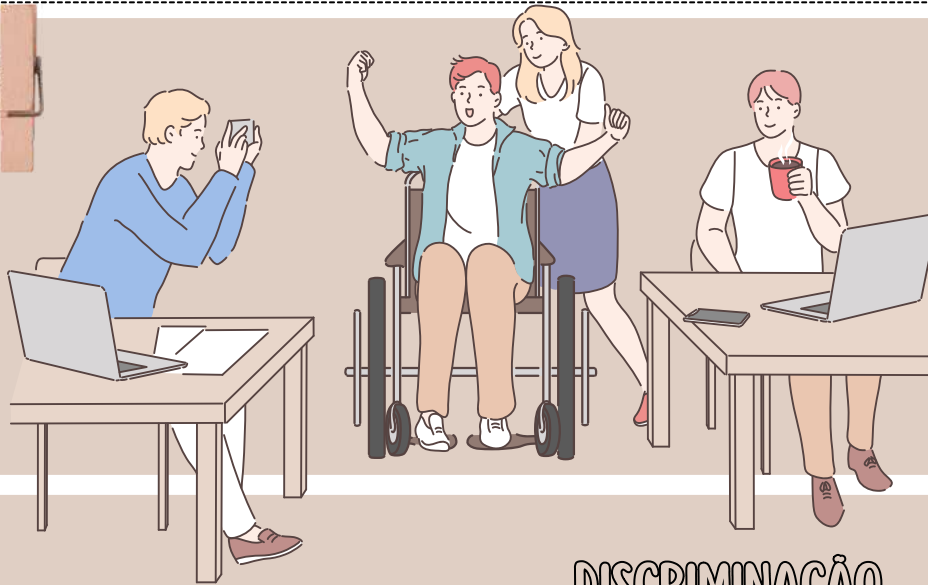
Não se **inicia** frase com **pronome oblíquo!**

- ✓ A colocação pronominal refere-se à **posição dos pronomes pessoais** (como "eu," "você," "ele," "ela," "nós," "eles," etc.) nas frases em relação ao **verbo e ao restante da estrutura da frase**.
- ✓ A língua portuguesa tem regras específicas para a colocação de pronomes pessoais, e estas **regras variam de acordo com o tipo de verbo, tempo verbal e contexto da frase**.
- ✓ Além das regras gerais, a colocação pronominal pode variar de acordo com o contexto e a ênfase que o falante deseja dar à frase.
- ✓ Independente do tipo de frase, **não se inicia frase com o pronome oblíquo**, de acordo com as regras gramaticais.

Existem três formas principais de colocação pronominal em português: **próclise, ênclise e mesóclise**.

DICA

IGUALDADE E NÃO DISCRIMINAÇÃO



DISCRIMINAÇÃO



A discriminação em razão da deficiência se refere a qualquer forma de tratamento desigual ou preconceituoso que as pessoas com deficiência possam enfrentar com base em sua condição de deficiência.



Isso inclui qualquer ação ou omissão que tenha o propósito ou o efeito de prejudicar, impedir ou anular o reconhecimento ou o exercício dos direitos e das liberdades das pessoas com deficiência.

Essa **discriminação pode assumir várias formas**, incluindo:



EXCLUSÃO SOCIAL

Negar a participação de pessoas com deficiência em atividades sociais, culturais, educacionais ou de lazer.

ACESSO NEGADO
Negar o acesso de pessoas com deficiência a edifícios públicos, transporte, serviços de saúde, emprego, educação ou qualquer outra área da vida social.



TRATAMENTO DESIGUAL

Tratar pessoas com deficiência de maneira diferente ou inferior em comparação com outras pessoas em situações semelhantes.



ESTEREÓTIPOS E PRECONCEITOS

Basear decisões ou tratamento em estereótipos ou preconceitos sobre pessoas com deficiência.

BULLYING E ASSÉDIO



Submeter pessoas com deficiência a assédio, zombarias ou abuso verbal ou físico devido à sua condição de deficiência.

FALTA DE ACOMODAÇÕES RAZOÁVEIS

Não fornecer ajustes razoáveis ou adaptações necessárias para que as pessoas com deficiência possam participar plenamente da sociedade.



NEGLIGÊNCIA MÉDICA

Negar tratamento médico adequado ou cuidados de saúde devido à deficiência.

DICA

LEI 10.048/22

LEI 10.048/22
PRIORIDADE DE ATENDIMENTO



Quem tem direito ao atendimento prioritário? Esse direito é concedido a:

- Pessoas com deficiência;
- Pessoas com transtorno do espectro autista;
- Idosos (pessoas com 60 anos ou mais);
- Gestantes;
- Lactantes;
- Pessoas com criança de colo;
- Obesos;
- Pessoas com mobilidade reduzida;
- Doadores de sangue.



Essa legislação também prevê **atendimento prioritário para acompanhantes e atendentes** quando estiverem **acompanhando os titulares do benefício**.



A Lei nº 14.364/22 alterou a Lei nº 10.048/2000, que trata do Atendimento Prioritário, para **incluir explicitamente os acompanhantes e atendentes** quando estiverem com os **beneficiários**.

- Com essa alteração, o **atendimento prioritário** passa a ser **assegurado não apenas em repartições públicas**, mas também em **empresas concessionárias de serviços públicos**, instituições financeiras, logradouros públicos, sanitários públicos e veículos de transporte coletivo.
- Isso significa que **os acompanhantes e atendentes terão direito ao atendimento prioritário em uma ampla gama de situações e estabelecimentos**, sempre que sua presença for considerada imprescindível para o cumprimento dos direitos legais dos titulares do benefício.

O ATENDIMENTO PRIORITÁRIO PODE SER ORGANIZADO DE DIFERENTES MANEIRAS, COMO POR MEIO DE POSTOS, CAIXAS, GUICHÊS, LINHAS OU ATENDENTES ESPECÍFICOS PARA ESSAS PESSOAS.

DICA

AGENDA 2030 DA ONU

OBJETIVOS DE DESENVOLVIMENTO SUSTENTÁVEL - ODS



➔ Em setembro de 2015, os Objetivos de Desenvolvimento Sustentável (ODS) foram lançados, com a participação de **193 países membros da Organização das Nações Unidas (ONU)**.

➔ Estes 17 objetivos abordam a **erradicação da pobreza, a luta contra desigualdades e injustiças, e a mitigação das mudanças climáticas**.

- Até **2030**, espera-se que **todos os países do mundo se comprometam com esses objetivos e trabalhem em conjunto**, seja por meio do Estado ou da sociedade civil, para alcançar as **metas estabelecidas durante a Cúpula de Desenvolvimento Sustentável** em Nova Iorque, nos Estados Unidos.
- Cada parte envolvida **terá papéis e responsabilidades definidos**. Os ODS incluem Educação de Qualidade, Erradicação da Pobreza, Água Potável e Saneamento, Saúde e Bem-estar, Igualdade de Gênero, entre outros.

Para **alcançar esses objetivos**, foram estabelecidas **169 metas** e mais de **300 indicadores**, todos **avaliados e aprovados** pela ONU.



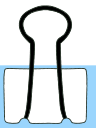
DICA

PRINCÍPIOS DO DIREITO AMBIENTAL



PRINCÍPIOS DO DIREITO AMBIENTAL I

Os princípios são como **guias** que orientam a interpretação jurídica do Direito Ambiental. Com base na **Constituição Federal** e em **tratados internacionais**, temos vários princípios essenciais para proteger o meio ambiente. Vamos conhecê-los?



PRINCÍPIO DO AMBIENTE ECOLÓGICAMENTE EQUILIBRADO E DA SADIA QUALIDADE DE VIDA

- Esse foi o **primeiro princípio** previsto na **Declaração de Estocolmo (1972)**:

“O homem tem o direito fundamental à liberdade, à igualdade e ao desfrute de condições de vida adequadas em um meio ambiente de qualidade que lhe permita viver com dignidade e bem-estar.”

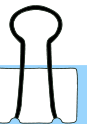
Esse princípio foi **reafirmado** na **Conferência Rio-92**



AMBIENTAL: DESENVOLVER SEM DESTRUIR, PRESERVANDO OS ECOSISTEMAS E A BIODIVERSIDADE.

SOCIAL: BUSCAR IGUALDADE E JUSTIÇA ENTRE PESSOAS E GRUPOS SOCIAIS.

ECONÔMICA: DESENVOLVIMENTO QUE NÃO VISA APENAS LUCRO, MAS TAMBÉM O BEM-ESTAR DAS PESSOAS.



PRINCÍPIO DA NATUREZA PÚBLICA DA PROTEÇÃO AMBIENTAL

O meio ambiente é bem de **uso comum do povo** e deve ser **protegido** para o bem de todos.

Previsão na CF:





Art. 225: Todos têm direito ao meio ambiente equilibrado, impondo-se ao Poder Público e à coletividade o dever de defendê-lo para as presentes e futuras gerações.

DICA

DIREITOS E VANTAGENS XXVIII

CONCESSÕES

De acordo com o artigo 97 da lei 8112/90, os servidores públicos federais **têm direito a se ausentar do serviço sem desconto na remuneração** nos seguintes casos:

 <p>DOAÇÃO DE SANGUE (ART. 97, I) 01 dia de ausência;</p>	 <p>ALISTAMENTO OU RECADASTRAMENTO ELEITORAL (ART. 97, II) período comprovadamente necessário para o alistamento ou recadastramento eleitoral, limitado a no máximo 02 dias.</p>
 <p>CASAMENTO (ART. 97, III) 08 dias consecutivos de ausência.</p>	 <p>FALECIMENTO DE PARENTES (ART. 97, III) CÔNJUGE, COMPANHEIRO, PAIS, MADRATA OU PADRASTO, FILHOS, ENTEADOS, MENOR SOB GUARDA OU TUTELA E IRMÃOS, 08 dias consecutivos de ausência.</p>

Além desses casos, a lei prevê algumas **regras específicas** para servidores **estudantes e servidores com deficiência**:



- Servidores **estudantes** podem ter horários de trabalho diferenciados, mas é necessário compensar o horário em acordo com a chefia.



- Servidores **com deficiência** têm mais flexibilidade de horário e não precisam compensar o horário, assim como servidores com dependentes deficientes.

DICA

DIREITOS E VANTAGENS IV



INDENIZAÇÕES

existem quatro indenizações expressamente previstas para os servidores públicos federais:

AJUDA DE CUSTO

Destinada a **cobrir despesas de mudança e transporte do servidor e de sua família**, caso seja necessário se deslocar de uma cidade para outra em virtude de mudança de domicílio em caráter definitivo por interesse da administração.



INFORMAÇÃO IMPORTANTE incluída pela Lei 12.998/2014.

- ✓ Que alterou o texto da Lei 8112/90, de que **a ajuda de custo, no âmbito das remoções a pedido do servidor público federal, só será devida quando a remoção ocorrer de ofício, no interesse da administração.**
- ✓ Além disso, **a ajuda de custo é calculada com base na remuneração do servidor, com um limite máximo correspondente a três meses de remuneração.**

DICA

CONCEITOS E DEFINIÇÕES: SISTEMAS DE IA

VS



INTELIGÊNCIA ARTIFICIAL (IA)

➔ A inteligência artificial (IA) está se tornando rapidamente uma **ferramenta essencial no setor público**.

➔ Sua capacidade de automatizar tarefas, analisar dados e tomar decisões pode trazer benefícios significativos para a eficiência, a qualidade dos serviços e a economia de recursos públicos.

No entanto, o **uso da IA no setor público** também levanta preocupações importantes sobre a **transparência** e a **imparcialidade**.



TRANSPARÊNCIA:

- É fundamental **garantir a transparência no uso da IA** no serviço público para que os cidadãos compreendam sua utilização e os servidores públicos sejam responsabilizados por suas decisões.
- Medidas para assegurar a transparência incluem a **publicação de informações sobre os sistemas de IA, realização de consultas públicas e criação de mecanismos de acompanhamento e avaliação**.

IMPARCIALIDADE:

- Outro princípio crucial é a **imparcialidade no uso da IA** no serviço público, evitando discriminação e promovendo equidade para todos.
- Para garantir a imparcialidade, é essencial utilizar **dados de qualidade, auditar os sistemas de IA e implementar mecanismos de proteção contra a discriminação**, como um conselho de ética da IA.



Garantir a **transparência** e a **imparcialidade** no uso da IA no serviço público é um desafio complexo que requer **investimento em medidas para garantir sua utilização responsável e ética**.

DISCIPLINAS DO CARGO:

ANALISTA JUDICIÁRIO – ÁREA JUDICIÁRIA E
ANALISTA JUDICIÁRIO – OFICIAL JUSTIÇA
AVALIADOR FEDERAL

DICA

REMÉDIOS CONSTITUCIONAIS - PARTE VI

LXXII - conceder-se-á "habeas-data":

- a) para assegurar o conhecimento de informações relativas à pessoa do impetrante, constantes de registros ou bancos de dados de entidades governamentais ou de caráter público;
- b) para a retificação de dados, quando não se prefira fazê-lo por processo sigiloso, judicial ou administrativo;

Previsão constitucional: Art. 5º, LXXII, CF.



HABEAS DATA

"Remédio constitucional" cujo objetivo é **assegurar o direito à informação e à intimidade.**

Ação **gratuita**. No entanto, **é imprescindível** a assistência advocatícia para que essa ação seja impetrada.



O habeas data pode ser usado para **obter dados** em bancos de dados públicos, como a Receita Federal, ou privados, mas de caráter público, como os de serviços de proteção ao crédito - popularmente conhecidos como SPC - ou os cadastros de consumidores.

Permite que o cidadão em questão, identificado legalmente como impetrante, **tenha acesso às informações contidas nos bancos de dados governamentais** em seu nome, bem como **solicitar que essas informações sejam corrigidas ou retificadas.**

Não se esqueça!

Qualquer indivíduo, seja pessoa física ou jurídica, de nacionalidade brasileira ou estrangeira, **tem o direito de entrar com um habeas data**. Este é um tipo de ação estritamente pessoal, que **não pode ser utilizada para obter acesso a informações pertencentes a terceiros.**



DICA





IMPROBIDADE ADMINISTRATIVA II

SANÇÕES



As sanções constitucionalmente previstas para casos de improbidade administrativa estão dispostas no artigo 37, parágrafo 4º, da Constituição Federal do Brasil.

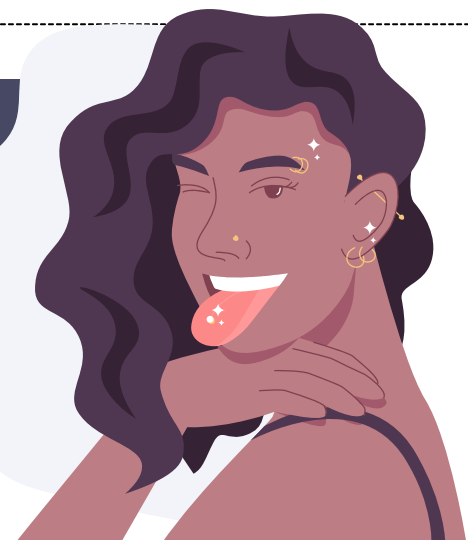
Essas sanções incluem:

-  **Perda da função pública:** O agente público condenado por improbidade administrativa **pode ser afastado do cargo, emprego ou função pública que esteja exercendo, além de ficar proibido de assumir cargos públicos** futuramente.
-  **Indisponibilidade dos bens:** A indisponibilidade dos bens significa que **os bens do agente podem ser bloqueados ou indisponibilizados, impedindo sua venda, transferência ou alienação** de forma a assegurar que, caso a condenação seja confirmada, os recursos estejam disponíveis para ressarcir o dano causado ao erário.
-  **Ressarcimento ao erário:** O agente público ou particular responsável pela improbidade administrativa **é obrigado a reparar integralmente o dano causado aos cofres públicos ou ao patrimônio do Estado.**
-  **Suspensão dos direitos políticos:** A suspensão dos direitos políticos **implica na privação temporária do direito de votar e ser votado em eleições.** O período de suspensão varia de acordo com a gravidade da conduta.

mnemônico

PIRS

Perda da função pública;
Indisponibilidade dos bens;
Ressarcimento ao erário;
Suspensão dos direitos políticos;



DICA

PROCEDIMENTOS NO CÓDIGO DE PROCESSO PENAL VII

PROCEDIMENTO SUMÁRIO



ENTENDA O PROCEDIMENTO SUMÁRIO NO DIREITO PENAL



O procedimento sumário é aplicado em casos em que a pena máxima é inferior a quatro anos.



Esse procedimento apresenta uma tramitação mais simplificada, com prazos mais curtos e a dispensa de algumas formalidades processuais. Além disso, a instrução criminal é mais rápida, com limitações na produção de provas e nos recursos disponíveis.



EMBORA O PROCEDIMENTO SEJA SEMELHANTE AO ORDINÁRIO, EXISTEM ALGUMAS DIFERENÇAS IMPORTANTES A SE CONSIDERAR.

COMO ISSO FUNCIONA?

Procedimento Comum Ordinário	Procedimento Comum Sumário
8 testemunhas	5 testemunhas
Sentença oral ou escrita	Sentença oral
Alegações Finais Orais ou Escritas	Alegações Finais somente orais
Existe fase de diligências complementares	Não existe fase de diligências complementares
Audiência: prazo de 60 dias	Audiência: prazo de 30 dias





DICA

PREVIDENCIÁRIO SOCIAL

APOSENTADORIA NO RGPS II



O TEMPO DE **SERVIÇO MILITAR** E **CONTRIBUIÇÃO A REGIMES PRÓPRIOS** OU AO **RGPS** SERÁ **RECIPROCAMENTE CONTADO** PARA **APOSENTADORIA**, COM **COMPENSAÇÃO FINANCEIRA** ENTRE AS RECEITAS DE CONTRIBUIÇÃO.



Os **ganhos habituais** do empregado **serão incorporados** ao **salário** para efeito de contribuição previdenciária e benefícios, conforme a lei.

É **proibida** a **contagem de tempo de contribuição fictício** para concessão de benefícios previdenciários e contagem recíproca.

- Empregados de **consórcios públicos, empresas públicas, sociedades de economia mista e subsidiárias** serão **aposentados compulsoriamente** ao atingir a **idade máxima** prevista no art. 40, § 1º, inciso II, com **tempo mínimo de contribuição**, conforme a lei.

75

ANOS

A IDADE PREVISTA NO ARTIGO 40, § 1º, INCISO II, DA CONSTITUIÇÃO FEDERAL É:

75 ANOS

COM **TEMPO MÍNIMO DE CONTRIBUIÇÃO** DEFINIDO EM LEI.

A reforma restringiu o **acúmulo de benefícios**, como pensão por morte e aposentadoria. Agora, aplica-se a seguinte regra:

- O BENEFICIÁRIO PODE RECEBER **100% DO BENEFÍCIO DE MAIOR VALOR + UM PERCENTUAL DO SEGUNDO BENEFÍCIO**, CONFORME **TABELA PROGRESSIVA**.



DICA

DOS ATOS PROCESSUAIS

DA FORMA DOS ATOS PROCESSUAIS



→ Os atos processuais não precisam seguir uma forma específica, a menos que a **lei exija** expressamente uma forma determinada.

→ Mesmo que realizados de outra maneira, os **atos são considerados válidos** se atingirem a **finalidade essencial pretendida**.

Os **atos processuais** são **públicos**, todavia **tramitam em segredo de justiça** os processos:

- **Interesse Público ou Social (Inciso I):** Processos em que o **interesse público** ou **social** exige sigilo.
- **Assuntos de Família (Inciso II):** Processos que tratam de **casamento, separação de corpos, divórcio, separação, união estável, filiação, alimentos e guarda de crianças e adolescentes**.
- **Direito à Intimidade (Inciso III):** Processos com **dados protegidos** pelo direito constitucional à intimidade.
- **Arbitragem (Inciso IV):** Processos sobre **arbitragem**, inclusive cumprimento de **carta arbitral**, desde que a confidencialidade seja comprovada.



- § 1º: O **DIREITO DE CONSULTAR OS AUTOS E PEDIR CERTIDÕES EM PROCESSOS SIGILOSOS É RESTRITO ÀS PARTES E SEUS PROCURADORES**.
- § 2º: **TERCEIROS COM INTERESSE JURÍDICO** PODEM REQUERER CERTIDÃO DO DISPOSITIVO DA SENTENÇA, INVENTÁRIO E PARTILHA RESULTANTES DE DIVÓRCIO OU SEPARAÇÃO.

ACORDO SOBRE CALENDÁRIO:

- Juiz e partes podem definir um **calendário** para os atos processuais.
- § 1º: O calendário vincula as partes e o juiz, e só pode ser alterado em casos **excepcionais e devidamente justificados**.
- § 2º: Não é necessária a **intimação das partes** para a prática de atos ou realização de audiências com datas já designadas no calendário.

DICA

CRÉDITO TRIBUTÁRIO III

MODALIDADES DE LANÇAMENTO

LANÇAMENTO COM BASE NA DECLARAÇÃO

O sujeito **passivo** ou **terceiros** podem prestar informações **necessárias** para o **lançamento do tributo**. Se houver erro na declaração, pode-se retificá-la, mas deve-se provar o erro e fazer isso antes da notificação.

ERROS DETECTÁVEIS PELA PRÓPRIA DECLARAÇÃO SERÃO **CORRIGIDOS** PELA **AUTORIDADE**

ARBITRAMENTO DE VALOR OU PREÇO

Se a declaração do sujeito passivo é **duvidosa** ou **omissa**, a autoridade pode **estimar** o **valor necessário** para o cálculo do tributo.

O CONTRIBUINTE TEM O **DIREITO** DE **CONTESTAR** ESSA ESTIMATIVA ADMINISTRATIVAMENTE OU JUDICIALMENTE.

REVISÃO DO LANÇAMENTO DE OFÍCIO

A revisão de lançamento é necessária para garantir a correta **cobrança** de tributos e pode ocorrer em diversas circunstâncias, como **erro** na declaração ou fraude.

A REVISÃO SÓ PODE OCORRER ENQUANTO O **DIREITO DE COBRANÇA NÃO PRESCREVEU**.

Exemplo:

- **Falsidade na Declaração:** Se a Receita Federal descobrir que uma empresa falsificou informações em sua declaração de imposto, pode revisar o lançamento para corrigir o erro e aplicar penalidades.

LANÇAMENTO POR HOMOLOGAÇÃO

Para certos tributos, o contribuinte **paga antecipadamente** e a autoridade **homologa** esse pagamento posteriormente. Se a autoridade não se pronunciar em **cinco anos**, considera-se homologado.

FRAUDE, DOLO OU SIMULAÇÃO PODEM **INVALIDAR** ESSA HOMOLOGAÇÃO.

Exemplo:

- **ICMS:** Uma empresa recolhe o ICMS mensalmente de forma antecipada. A Secretaria da Fazenda do estado revisa esses pagamentos e, se concordar, homologa a apuração feita pela empresa.





DICA BENS III

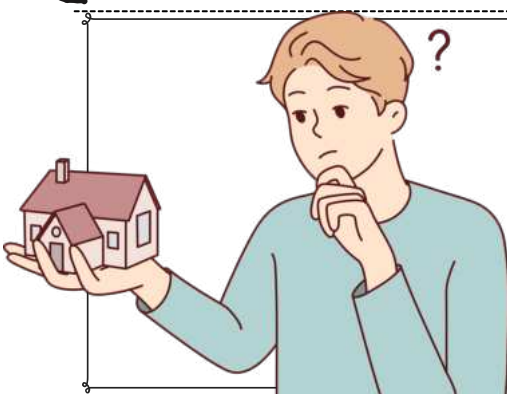
BENS IMÓVEIS

Conforme estabelecido no artigo 79 do Código Civil, os bens imóveis incluem o **solo e tudo que se lhe incorporar natural ou artificialmente.**

ISSO ABRANGE NÃO APENAS O TERRENO EM SI, MAS TAMBÉM AS **CONSTRUÇÕES E DEMAIS ELEMENTOS PERMANENTEMENTE LIGADOS A ELE.**

Para **efeitos legais**, são considerados **bens imóveis**:

- **Direitos reais sobre imóveis**, como o direito de propriedade, de usufruto ou de servidão.
(EX. O direito de propriedade sobre uma casa, terreno ou edifício concede ao proprietário o controle total sobre o imóvel, incluindo o direito de uso, gozo e disposição).
- **Ações judiciais** relacionadas à **garantia** ou **defesa** desses direitos.
(EX. Quando o governo expropria um imóvel privado para fins públicos, deve pagar uma indenização justa ao proprietário).
- O direito à **sucessão aberta**, que se refere à **herança** deixada por uma pessoa falecida.
(EX. Quando uma pessoa falece, seu patrimônio, incluindo os imóveis que possuía, é transmitido aos herdeiros de acordo com as leis de sucessão aplicáveis).



- As edificações que, embora separadas do solo, mantenham sua unidade, são consideradas imóveis.

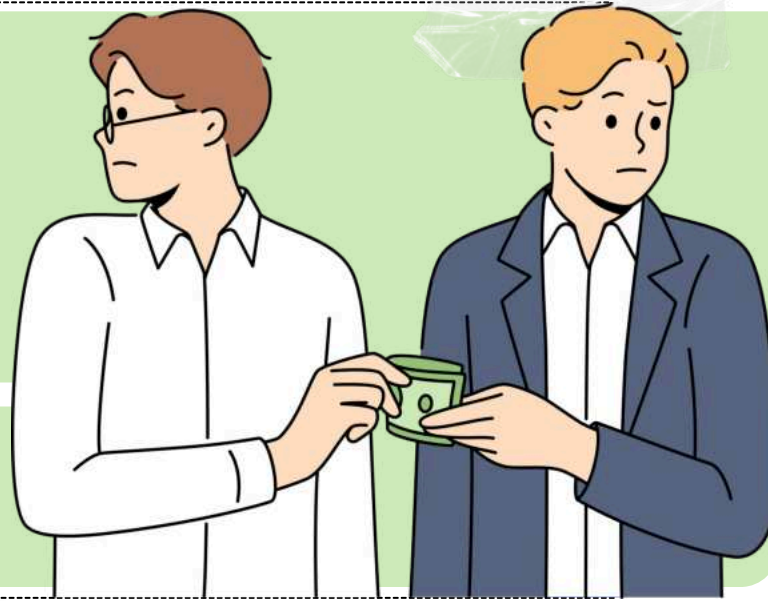
ISSO INCLUI **ESTRUTURAS** QUE PODEM SER **REMOVIDAS**, MAS MANTÊM SUA **INTEGRIDADE FÍSICA E FUNCIONALIDADE.**

- Materiais temporariamente separados de um prédio para serem reutilizados nele também mantêm seu caráter de imóveis.

DICA

CRIME DE LAVAGEM DE DINHEIRO (LEI Nº 9.613/98) I

CRIME DE LAVAGEM DE DINHEIRO



A lavagem de dinheiro envolve a ação de **conferir uma aparência de legalidade a bens, direitos ou valores originados de uma infração penal.**

O agente, por meio dessa prática, **esconde ou disfarça a natureza, origem, localização, disposição, movimentação ou propriedade** desses bens, direitos ou valores provenientes de atividades criminosas.



O termo "lavagem de dinheiro" surgiu do direito norte-americano (money laundering) por volta de 1920, referindo-se aos **mafiosos que usavam lavanderias como fachada para legalizar o dinheiro obtido de atividades ilícitas.**

- Em outros países como Portugal e Espanha, é comum o uso da expressão "branqueamento de capitais".

Etapas da lavagem de dinheiro:

Fase da colocação (placement):

Introdução do dinheiro ilegal no sistema financeiro, incluindo técnicas como smurfing, que envolve múltiplos depósitos fracionados para ocultar grandes somas.

Fase da dissimulação/mascaramento (layering):

Realização de negócios ou movimentações financeiras complexas para dificultar o rastreamento dos valores ilícitos.

Fase da Integração (integration):

Incorporação dos bens ao sistema econômico.



NÃO É NECESSÁRIO COMPLETAR TODAS AS FASES PARA QUE O CRIME DE LAVAGEM DE DINHEIRO SEJA CONFIGURADO.

→ [clique aqui para conhecer o material completo](#)

DISCIPLINAS DO CARGO: **ANALISTA JUDICIÁRIO - ENFERMEIRO**

DICA

CÓDIGO DE ÉTICA DOS PROFISSIONAIS DE ENFERMAGEM

DIREITOS E DEVERES



DIREITOS DOS PROFISSIONAIS DE ENFERMAGEM:



Profissionais têm direito à **autonomia** na sua prática, ou seja, devem ter **liberdade** para **tomar decisões técnicas e científicas** fundamentadas em conhecimentos atualizados.



- **Atualização e Aperfeiçoamento:** O direito ao aprimoramento contínuo é garantido, pois o enfermeiro deve acompanhar as inovações da área para oferecer um cuidado mais qualificado.
- **Condições de Trabalho Dignas:** Envolve o direito a um ambiente seguro e que respeite a saúde física e mental do profissional, além da remuneração adequada ao seu nível de responsabilidade e função.

e quais os deveres dos profissionais de enfermagem?



SIGILO PROFISSIONAL:



RESPONSABILIDADE SOCIAL:



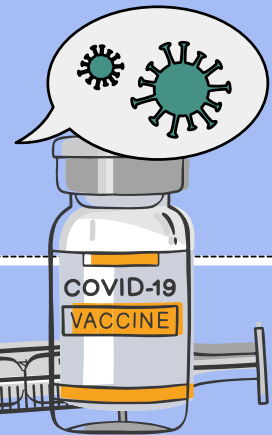
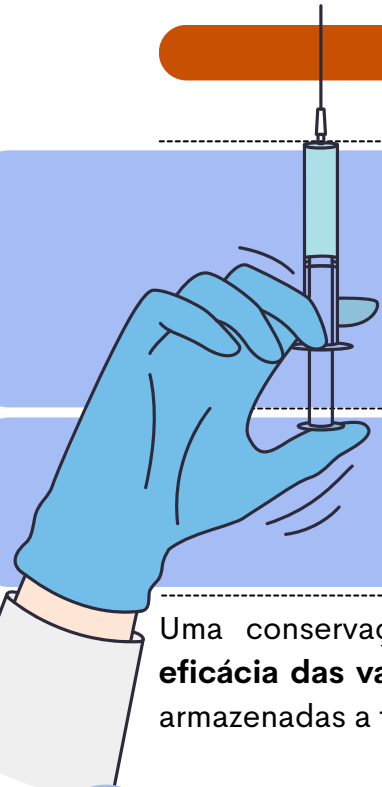
RESPEITO À DIGNIDADE HUMANA:

- Um dos pilares da ética na enfermagem é a **confidencialidade**. Profissionais devem **resguardar** informações dos pacientes e só podem **divulgá-las** quando **expressamente autorizados** ou em casos previstos por lei.
- Deve-se manter um **atendimento respeitoso, empático** e que **valorize a individualidade do paciente**, evitando qualquer forma de discriminação.
- Enfermeiros são responsáveis por comunicar às **autoridades qualquer situação** que coloque em **risco a saúde pública**, sendo esse um dever ético e legal.

DICA

PROGRAMA NACIONAL DE IMUNIZAÇÕES

CONSERVAÇÃO DOS
IMUNOBIOLOGICOS



Uma conservação apropriada de imunobiológicos é essencial para **assegurar a eficácia das vacinas**. Desde a produção até a aplicação, é crucial manter as vacinas armazenadas a temperaturas entre **+2°C e +8°C**.

➔ Devido à sua **sensibilidade ao calor e à luz**, os imunobiológicos requerem condições de **armazenamento específicas** para preservar suas propriedades imunológicas.

➔ Nesse sentido, o **controle rigoroso da temperatura** se torna essencial. A Rede de Frio, supervisionada pelo **Programa Nacional de Imunização (PNI)** no Brasil, desempenha um papel fundamental.

Essa rede possui características **técnicas, administrativas e logísticas direcionadas** a garantir o **correto funcionamento da cadeia de frio**.

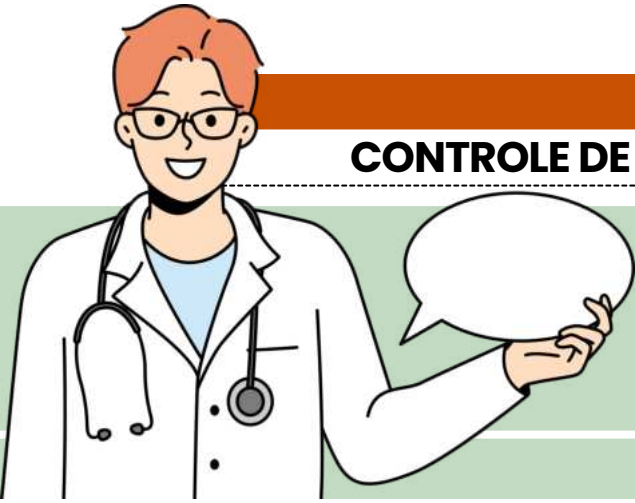


- A **Rede de Frio** é um sistema completo com **estrutura física e técnico-administrativa**, orientada pelo Programa Nacional de Imunizações (PNI) para **normatização, coordenação, planejamento, avaliação e financiamento**.

- Seu principal propósito é garantir a manutenção adequada da Cadeia de Frio, que, por sua vez, é um **processo logístico específico dentro da Rede de Frio** voltado para a **conservação dos imunobiológicos**.

- A **cadeia de frio** abrange etapas como **recebimento, armazenamento, distribuição e transporte dos imunobiológicos**, visando preservar suas propriedades originais. Essa logística garante que as vacinas sejam manipuladas e transportadas adequadamente para manter sua eficácia até a administração.





DICA

CONTROLE DE INFECÇÃO HOSPITALAR (CIH)

CLASSIFICAÇÃO DOS ARTIGOS EM SAÚDE

ARTIGOS SEMICRÍTICOS – CONTATO COM MUCOSAS

O que são? São artigos que **entram em contato com mucosas íntegras** ou **pele não íntegra**, mas **sem penetrar nos tecidos**. O **risco de infecção é menor** que os artigos críticos, mas ainda exige um **alto nível de desinfecção**.

Exemplos:

- Endoscópios
- Termômetros retais
- Máscaras laríngeas
- Espéculos vaginais

Processo necessário: Desinfecção de Alto Nível

Os **semicríticos** precisam de produtos que eliminem vírus, bactérias e micobactérias, sendo os mais comuns:

- ✓ Glutaraldeído
- ✓ Ácido peracético
- ✓ Ortoftalaldeído (OPA)



ARTIGOS NÃO CRÍTICOS – BAIXO RISCO DE CONTAMINAÇÃO

O que são? São aqueles que **têm contato apenas com a pele íntegra** ou **superfícies inanimadas**. Como a pele é uma barreira natural contra infecções, esses artigos apresentam **menor risco de transmissão de doenças**.

Exemplos:

- Estetoscópios
- Termômetros axilares
- Esfigmomanômetros (aparelhos de pressão)
- Móveis hospitalares (macas, cadeiras de rodas)

Processo necessário: Desinfecção de Médio ou Baixo Nível

Os produtos utilizados para esse nível de desinfecção incluem:

- ✓ Álcool 70%
- ✓ Hipoclorito de sódio 0,1% (para superfícies)
- ✓ Compostos fenólicos



DICA

ENFERMAGEM NAS SITUAÇÕES DE URGÊNCIA E EMERGÊNCIA



SUORTE BÁSICO DE VIDA (SBV) - BLS

O Suporte Básico de Vida (SBV) é o conjunto de **manobras iniciais realizadas** para manter a **circulação e a oxigenação** até que um suporte avançado seja iniciado.

Cadeia de Sobrevivência da PCR (Adulto e Pediátrico)

- ◆ 1. Reconhecer a **PCR** e **acionar o serviço de emergência** 🚑
- ◆ 2. Iniciar a **RCP de alta qualidade** ❤️
- ◆ 3. **Desfibrilação precoce** (uso do DEA) ⚡
- ◆ 4. Suporte Avançado de Vida (SAV) 🏥
- ◆ 5. Cuidados **pós-PCR** (monitorização e recuperação) 🏠

RCP (REANIMAÇÃO CARDIOPULMONAR) – PASSO A PASSO

Em Adultos (Protocolo da AHA 2020)

- Posicione o paciente em **decúbito dorsal**, em superfície **rígida**.
- Realize **30 compressões torácicas** (Profundidade: **5-6 cm**, Frequência: **100-120 por minuto**).
- Administre **2 ventilações boca-a-boca** ou com dispositivo **bolsa-válvula-máscara**.
- Se houver um **DEA disponível**, aplique o **choque** se indicado.

Em Crianças e Lactentes

- Compressões com **duas mãos** (criança) ou **dois dedos** (lactente).
- Frequência: **100-120 compressões/minuto**.
- Relação compressões/ventilações:
 - **Sozinho** → **30:2**
 - Com **dois socorristas** → **15:2**



O DEA é essencial para **identificar e tratar ritmos cardíacos chocáveis**, como Fibrilação Ventricular (FV) e Taquicardia Ventricular sem pulso (TVSP).

🚑 Como usar o DEA?

- ◆ 1. Ligue o aparelho e siga as instruções sonoras.
- ◆ 2. Exponha o **tórax** e posicione os eletrodos corretamente.
- ◆ 3. O DEA analisará o **ritmo cardíaco**.
- ◆ 4. Se indicado, aplique o choque e retome a **RCP imediatamente**.

⚠️ **ATENÇÃO:** SE O RITMO FOR **ASSISTOLIA** OU **ATIVIDADE ELÉTRICA SEM PULSO (AESP)**, **NÃO HÁ INDICAÇÃO DE CHOQUE!**

DICA

ASSISTÊNCIA DE ENFERMAGEM

RECÉM-NASCIDOS

→ A assistência de enfermagem a recém-nascidos é fundamental para garantir um início de **vida saudável**. Os **primeiros dias de vida** são críticos para a detecção de doenças que podem afetar o desenvolvimento da criança.

TRIAGEM NEONATAL

→ A **triagem neonatal** consiste na **realização de exames em recém-nascidos** para **identificar doenças** que não são aparentes ao nascimento. A identificação precoce é crucial, pois muitas dessas condições, se tratadas adequadamente, podem permitir um desenvolvimento normal da criança.

Exemplos de Doenças Rastreáveis:

- **Fenilcetonúria:** Uma condição genética que causa a acumulação de fenilalanina, levando a problemas intelectuais.
- **Hipotireoidismo Congênito:** Afeta a produção de hormônios tireoidianos e pode causar comprometimento do crescimento e desenvolvimento se não tratado.
- **Doença da Galactosemia:** Uma incapacidade de metabolizar a galactose, levando a complicações graves.

ICTERÍCIA NEONATAL

→ Outra condição que frequentemente afeta os recém-nascidos é a **icterícia**. Você sabia que cerca de **60% dos recém-nascidos** apresentam algum grau de icterícia?

A ICTERÍCIA É UMA CONDIÇÃO COMUM EM RECÉM-NASCIDOS, CARACTERIZADA PELA COLORAÇÃO AMARELADA DA PELE E DOS OLHOS DEVIDO AO AUMENTO DA BILIRRUBINA NO SANGUE.

- **Icterícia Fisiológica:** Normal e geralmente inofensiva, surge entre o **2º e o 4º dia de vida**.
- **Icterícia Patológica:** Geralmente surge nas primeiras **24 horas de vida** e tende a ser mais **intensa**.

DICA

SEGURANÇA E SAÚDE OCUPACIONAL

AGENTES NOCIVOS

A exposição a substâncias prejudiciais envolve a **presença de elementos** que possam afetar a **saúde** ou a **segurança dos funcionários**. O ambiente de trabalho, por sua própria natureza, apresenta vários riscos para os trabalhadores.



A exposição a agentes nocivos pode surgir de **condições ambientais**, abrangendo fatores físicos, químicos, biológicos, **organização do trabalho** e aspectos ergonômicos.

RISCOS AMBIENTAIS:



• Riscos biológicos:

- **Microorganismos Patogênicos:** a exposição pode resultar em infecções e doenças ocupacionais.
- **Vírus e Bactérias:** ambiente favorável para a propagação de doenças.

• Riscos químicos:

- **Compostos Químicos:** impacto na saúde que varia de irritações a doenças crônicas.
- **Gases e Vapores:** a inalação pode causar danos respiratórios graves.
- **Substâncias Tóxicas:** a exposição pode levar à intoxicação aguda ou crônica.

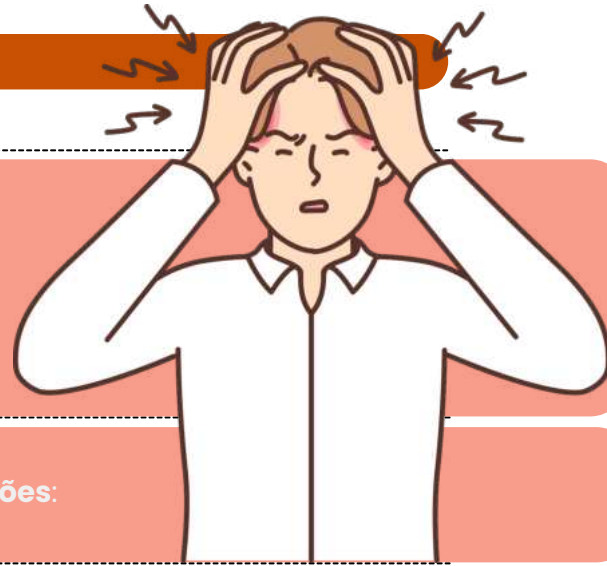


• Riscos físicos:

- **Vibrações:** associadas a distúrbios circulatórios e musculoesqueléticos.
- **Pressões Anormais:** podem causar problemas respiratórios e circulatórios.
- **Calor e Frio Extremos:** condições climáticas extremas afetam a saúde térmica.
- **Ruídos:** exposição prolongada pode resultar em perda auditiva irreversível.

NO ENTANTO, AS ATIVIDADES PROFISSIONAIS SÃO ATUALMENTE **REGULAMENTADAS POR NORMAS** QUE AJUDAM A **REDUZIR** OU **ELIMINAR** ESSES **RISCOS**.

DICA
TOXICOLOGIA



CLASSIFICAÇÕES QUANTO À
INTOXICAÇÃO

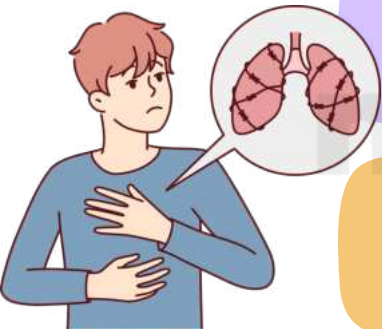
Vejamos alguns exemplos comuns de classificações:

As classificações de intoxicação se baseiam na **categorização de substâncias químicas** de acordo com seus **efeitos tóxicos no corpo**, auxiliando na compreensão dos riscos ligados à exposição a essas substâncias.

ESSAS CATEGORIAS SÃO ESSENCIAIS PARA **AVALIAR OS PERIGOS** NO LOCAL DE TRABALHO, CRIAR MEDIDAS DE SEGURANÇA ADEQUADAS E ORIENTAR SOBRE A MANIPULAÇÃO, ARMAZENAMENTO E DESCARTE SEGURO DE SUBSTÂNCIAS QUÍMICAS.

IRRITANTES:

ESTAS SUBSTÂNCIAS PROVOCAM **IRRITAÇÃO** NOS **TECIDOS** COM OS QUAIS ENTRAM EM CONTACTO, PODENDO AFETAR A PELE, OS OLHOS, O TRATO RESPIRATÓRIO OU DIGESTIVO. EXEMPLO: ÁCIDOS FORTES.



ASFIXIANTES:

ESTE TIPO DE SUBSTÂNCIAS INTERFERE NA **CAPACIDADE DO ORGANISMO DE TRANSPORTAR OXIGÊNIO**, LEVANDO À ASFIXIA. EXEMPLO: GASES INERTES QUE DESLOCAM O OXIGÊNIO DO AMBIENTE.

NEUROTÓXICOS:

SUBSTÂNCIAS QUE AFETAM O **SISTEMA NERVOSO**, PODENDO CAUSAR DANOS AO CÉREBRO OU AOS NERVOS PERIFÉRICOS. EXEMPLO: MERCÚRIO.



CARCINOGÊNICOS:

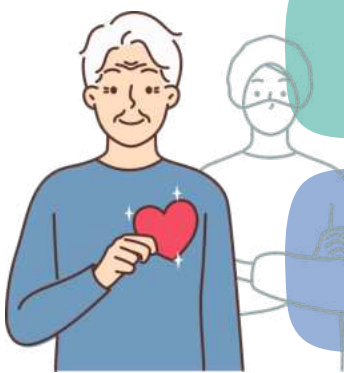
SÃO SUBSTÂNCIAS COM POTENCIAL PARA **CAUSAR CÂNCER**. EXEMPLO: BENZENO, AMIANTO.

MUTAGÊNICOS:

ESTAS SUBSTÂNCIAS TÊM A CAPACIDADE DE CAUSAR **MUTAÇÕES NO MATERIAL GENÉTICO**, RESULTANDO EM ALTERAÇÕES HEREDITÁRIAS. EXEMPLO: RADIAÇÕES IONIZANTES.

HEPATOTÓXICOS E NEFROTÓXICOS:

SUBSTÂNCIAS QUE CAUSAM **DANOS AO FÍGADO** (HEPATOTÓXICOS) OU **AOS RINS** (NEFROTÓXICOS). EXEMPLO: ALGUNS SOLVENTES ORGÂNICOS.



DICA

NORMAS REGULAMENTADORAS (NRS)

PERÍCIA MÉDICA E REABILITAÇÃO OCUPACIONAL - NR 07



Vamos descobrir os tipos de **exames médicos ocupacionais** exigidos pela **NR 7**:



EXAME ADMISSSIONAL:



- Realizado **antes da contratação** do colaborador, é essencial para confirmar a capacidade do empregado para a função a desempenhar.
- O ASO (Atestado de Saúde Ocupacional) deve incluir o nome do médico, sua assinatura, o CRM, os resultados dos exames e a **indicação de aptidão ou inaptidão** para o trabalho.



EXAME DEMISSSIONAL:



- Executado quando o **colaborador deixa a empresa**, com o objetivo de avaliar as condições de saúde pós-período de trabalho.
- Deve ser **realizado antes da homologação da rescisão contratual**.
- O ASO demissional deve conter os mesmos itens do exame admissional, com o resumo dos exames médicos e a clara **indicação de aptidão ou inaptidão para o trabalho**.



EXAME PERIÓDICO:



- Realizado **regularmente durante o contrato de trabalho** para **monitorar a saúde do colaborador e identificar possíveis alterações** relacionadas às condições laborais.
- A **frequência** deve ser **determinada pelo médico responsável** pelo PCMSO, considerando o tipo de risco ocupacional e a saúde do trabalhador.
- O ASO deve ser emitido, e a avaliação médica deve **registrar a aptidão ou inaptidão**.



DICA 23

LEI N° 8.080/1990 II



OBJETIVOS E ATRIBUIÇÕES SUS

Os objetivos estão relacionados à **promoção, proteção e recuperação da saúde**, bem como à **abordagem ampliada da saúde** que considera os **fatores determinantes e condicionantes**.

QUAIS SÃO ESSES OBJETIVOS?

Objetivo 1: Identificar e divulgar os **fatores determinantes da saúde**.

Objetivo 2: Formular uma **política econômica e social** que permita ao Estado prover as **ações e serviços de saúde**.

Objetivo 3: Assistir as pessoas por meio de **ações de promoção, proteção e recuperação da saúde, com ênfase nas ações preventivas**, embora sejam necessárias ações curativas.



memoriza.ai

curiosidade!

Q "ações preventivas" X

Essas ações têm como objetivo evitar o surgimento de doenças, lesões ou condições de saúde adversas. Elas são implementadas antes que um problema de saúde se desenvolva e visam reduzir fatores de risco ou exposição a situações prejudiciais.



curiosidade!

Q "ações curativas" X

As ações curativas estão relacionadas ao tratamento e à gestão de doenças, lesões ou condições de saúde já estabelecidas. Elas visam restaurar a saúde e aliviar os sintomas.



DICA

LEI N° 8.080/1990 XIII

DO SUBSISTEMA DE ATENDIMENTO E INTERNAÇÃO DOMICILIAR

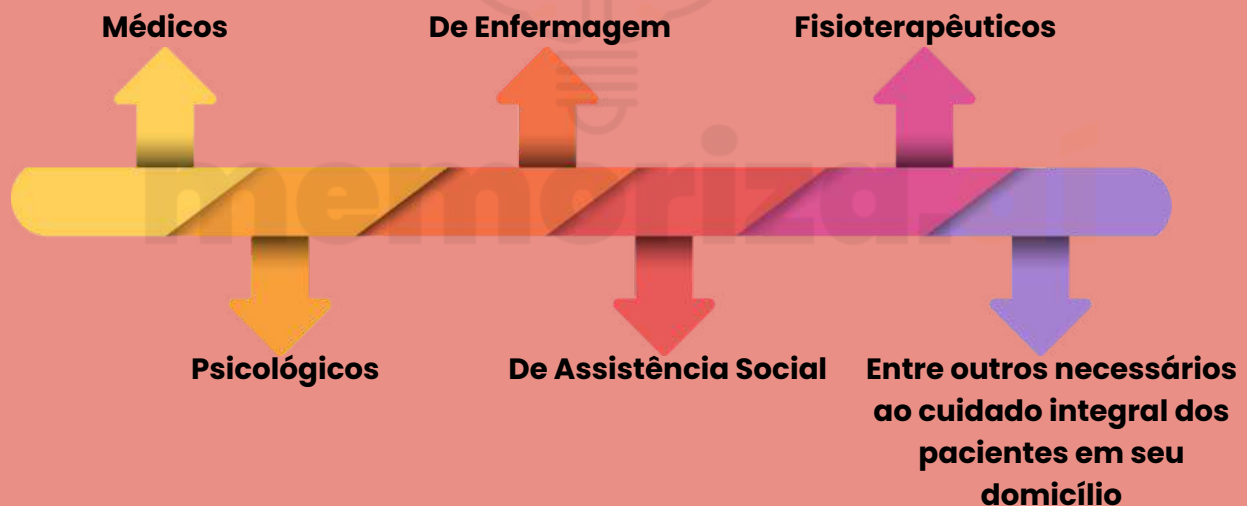
Art. 19-I. No contexto do Sistema Único de Saúde, ficam oficialmente instituídos o **atendimento em domicílio** e a **internação em domicílio**.

O atendimento e a internação domiciliares apenas serão autorizados nos seguintes casos:

- **Mediante prescrição médica.**
- **Com o consentimento explícito do paciente e de sua família.**

COMO ISSO FUNCIONA?

No que diz respeito à **modalidade de assistência em atendimento e internação domiciliares**, são abrangidos principalmente os seguintes procedimentos:



O atendimento e a internação domiciliares serão executados da seguinte maneira:

1 POR EQUIPES MULTIDISCIPLINARES

2 QUE ATUARÃO NOS NÍVEIS DA MEDICINA

3 PREVENTIVA, TERAPÊUTICA E REABILITADORA



→ [clique aqui para conhecer o material completo](#)

DISCIPLINAS DO CARGO:

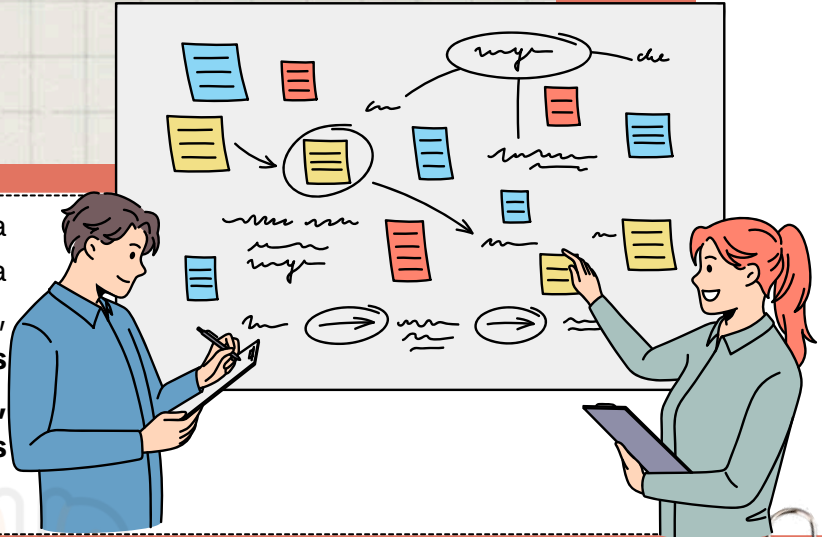
**TÉCNICO JUDICIÁRIO - ÁREA
ADMINISTRATIVA**

DICA

GESTÃO DE PROCESSOS E FERRAMENTAS DE ANÁLISE

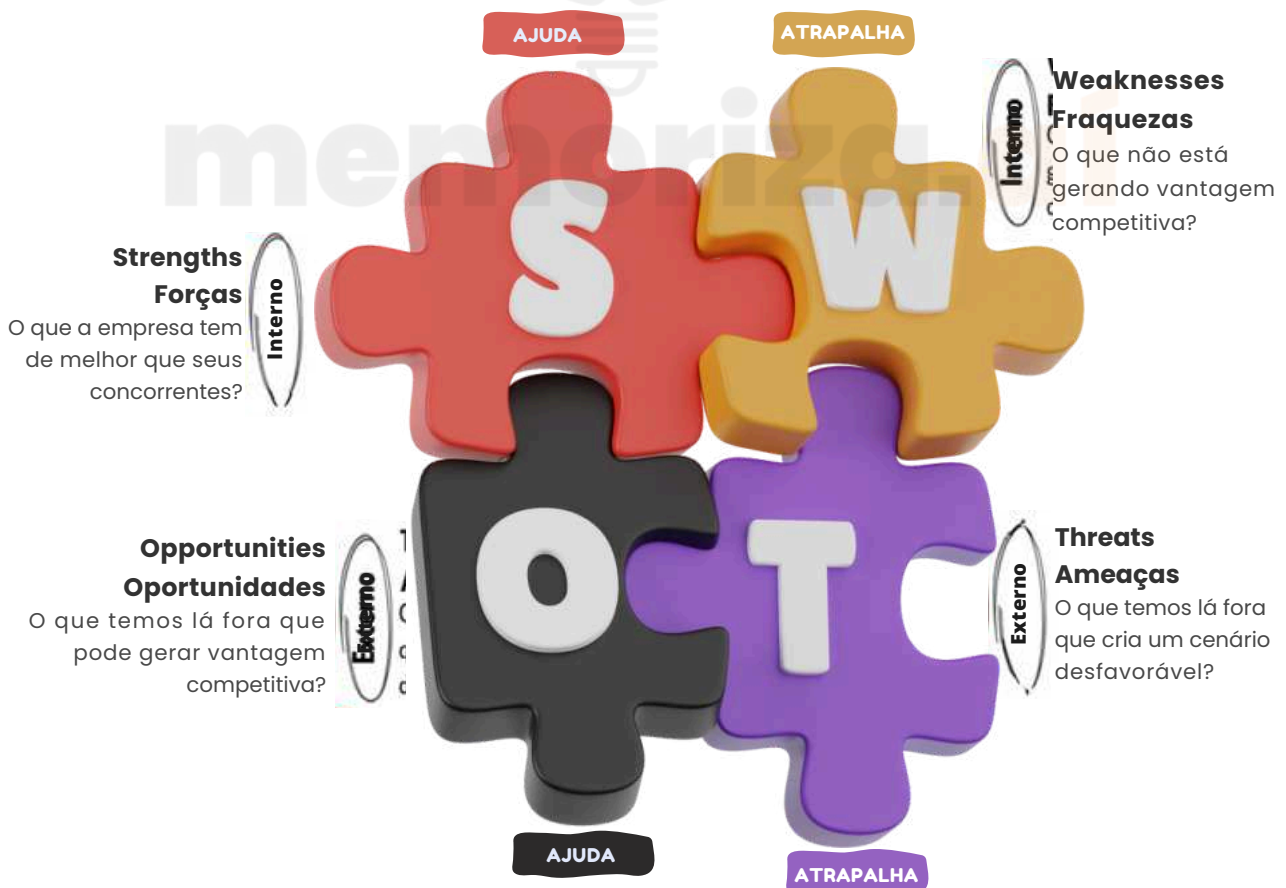
MATRIZ SWOT

A análise SWOT, também conhecida como Matriz SWOT, é uma ferramenta crucial no diagnóstico organizacional, proporcionando aos administradores uma visão sistêmica das forças, fraquezas, oportunidades e ameaças que a organização enfrenta.



Essa abordagem **permite antecipar potenciais problemas futuros e criar estratégias eficazes** para o desenvolvimento da empresa.

A Matriz SWOT é **uma representação esquemática dividida em quatro quadrantes**, destacando os seguintes aspectos:



DICA

CONECTIVOS LÓGICOS III

CONECTIVO "OU EXCLUSIVO" (DISJUNÇÃO EXCLUSIVA)

A disjunção exclusiva é um pouco diferente da disjunção comum, pois **requer que exatamente uma das proposições simples seja verdadeira e a outra seja falsa para que a proposição composta seja verdadeira**. Se ambas as proposições simples forem verdadeiras ou ambas forem falsas, a disjunção exclusiva será falsa.



Na disjunção exclusiva, **não há um valor lógico predominante**. Ela depende da contrariedade entre as proposições simples.

EXEMPLO:

"Ou passarei num concurso ou ganharei um bom salário, mas não ambos"

Ela expressa a ideia de que apenas uma das duas afirmações pode ser verdadeira, mas não ambas ao mesmo tempo. Isso é conhecido como "mútua exclusão" ou "ou exclusivo."

A **proposição composta será verdadeira somente quando uma das partes for verdadeira e a outra for falsa**. Qualquer outra combinação resultará em uma proposição composta falsa.

Esse princípio da mútua exclusão é fundamental na lógica e é usado para expressar situações em que eventos ou condições são incompatíveis entre si. **É uma forma precisa de descrever a ideia de que algo não pode acontecer simultaneamente com outra coisa.**

TABELA VERDADE DA DISJUNÇÃO "EXCLUSIVA OU"

SERÁ VERDADEIRA QUANDO UMA PROPOSIÇÃO FOR VERDADEIRA E A OUTRA FALSA.

p	q	p e q
V	V	F
V	F	V
F	V	V
F	F	F

DICA

ADMINISTRAÇÃO PÚBLICA II



A organização administrativa refere-se à **estruturação e ao funcionamento das entidades e órgãos que compõem a administração pública** em todos os níveis (federal, estadual, municipal).

A organização administrativa busca estabelecer uma **divisão de responsabilidades, funções e competências** de forma a garantir a eficiência, eficácia e legalidade na prestação de serviços públicos e na execução das políticas governamentais.

ADMINISTRAÇÃO DIRETA



A administração direta é composta **pelos órgãos e entidades que fazem parte da estrutura central do governo ou da administração centralizada**. Isso inclui os **ministérios, secretarias de estado, departamentos e repartições públicas**. Esses órgãos **estão diretamente subordinados ao Poder Executivo**, geralmente representado pelo presidente, governador ou prefeito, dependendo do nível de governo.

A administração **direta possui uma relação mais próxima com o chefe do poder executivo e é responsável pela execução direta das atividades e serviços públicos**. Ela é mais flexível em termos de gestão, pois as decisões são tomadas de forma mais centralizada e ágil.

ADMINISTRAÇÃO INDIRETA



A administração indireta é **composta por entidades que possuem personalidade jurídica própria e atuam de forma autônoma**, embora vinculadas ao Estado. Essas entidades foram criadas para descentralizar a execução de determinados serviços públicos, permitindo uma gestão mais especializada e flexível. A administração indireta é, muitas vezes, **utilizada para setores que exigem uma abordagem mais empresarial ou técnica**.

Em resumo, lembre-se das **principais diferenças**:

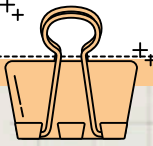
A **administração pública direta** é constituída pelos **órgãos diretamente subordinados** ao chefe do poder executivo



Enquanto a **administração pública indireta** envolve **entidades com personalidade jurídica própria** que atuam de forma descentralizada e mais especializada.

DICA

CONTRATOS ADMINISTRATIVOS III



CONVÊNIO



Um convênio é um **acordo formal celebrado entre entidades governamentais, como órgãos federais, estaduais ou municipais, ou entre uma entidade governamental e uma entidade privada** (como uma organização sem fins lucrativos).



As partes envolvidas no convênio buscam **interesses públicos e, geralmente, têm objetivos comuns**, tais como desenvolver programas sociais, projetos de infraestrutura, ou atuar em situações de calamidade pública.

Lembre-se!

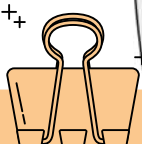
A celebração de convênios entre entes da **administração pública e entidades privadas sem fins lucrativos não exige licitação**, pois se trata de um acordo de cooperação mútua, não de uma contratação de bens ou serviços.



CONTRATAÇÕES NO ÂMBITO DO CONVÊNIO:



- No entanto, se no âmbito do convênio houver necessidade de **contratação de terceiros** (por exemplo, para a compra de materiais ou serviços necessários à execução do projeto conveniado), essas contratações devem seguir os procedimentos licitatórios previstos na Lei de Licitações.
- A menos que se enquadrem em alguma hipótese de **dispensa** ou **inexigibilidade** de licitação.



DICA

ESPÉCIES DE ATOS ADMINISTRATIVOS I

As espécies de atos administrativos são categorias mais específicas que se encaixam nas classificações gerais mencionadas anteriormente.

Atos Normativos

Possuem comandos gerais e abstratos

Decretos: São atos administrativos de caráter geral, emanados pelo chefe do Poder Executivo, que têm por finalidade regulamentar as leis ou organizar a administração pública.

Instruções Normativas: São atos administrativos que contêm orientações e diretrizes para a execução de leis, regulamentos ou políticas.

Regulamentos: São atos administrativos que detalham e explicam as leis, a fim de facilitar sua execução. Geralmente, são emitidos pelo Poder Executivo.

Atos Ordinatórios

Manifestação interna da Administração que disciplinam a conduta dos agentes públicos

Portarias: São atos administrativos de caráter interno, emitidos por autoridades de hierarquia inferior, para tratar de assuntos administrativos de sua competência.

Avisos: Os avisos são atos administrativos emanados dos Ministros de Estado a respeito de assuntos afetos aos seus Ministérios. Atualmente, também são utilizados como instrumento destinado a dar conhecimento de assuntos relacionados à atividade administrativa.

Atos Negociais

Aqueles em que a vontade da administração coincide com a pretensão de um particular.

Homologação: É ato unilateral, vinculado e posterior por meio do qual a Administração reconhece a legalidade de um ato jurídico.

Visto: Ato administrativo unilateral pelo qual a autoridade competente reconhece a legitimidade formal de outro ato jurídico.

Permissão: É ato administrativo unilateral, discricionário e precário adotado para consentir ao particular o exercício de uma atividade ou o uso privativo de um bem público

DICA

APLICAÇÃO DA LEI PROCESSUAL II



CONTAGEM DE PRAZOS PROCESSUAIS: COMO FAZER CORRETAMENTE?

De acordo com a lei, o prazo anterior é aplicado aos procedimentos em andamento, mas se a nova lei estabelecer um prazo mais longo, este será aplicado. Em resumo, **os prazos da lei anterior são válidos para os prazos já iniciados.**

No entanto, é importante **não confundir a contagem dos prazos processuais com o prazo penal**, conforme previsto no artigo 798, §1º do CPP. Todos os prazos correrão em cartório e serão contínuos e peremptórios, não se interrompendo por férias, domingo ou dia feriado.



CONTAGEM DE PRAZO NO PROCESSO PENAL

No processo penal, o prazo processual **começa no dia seguinte à data em que foi estabelecido e termina no último dia do prazo, incluindo esse dia.**

Prazo Penal – art. 10, CP	Prazo Processual – art. 798, §1º, CPP
Inclui o dia do início e exclui o do final	Exclui o dia do início e inclui o dia do vencimento



LEMBRE-SE QUE **O DIA DO INÍCIO NÃO É CONTADO, MAS O DIA DO VENCIMENTO É.**

Súmula 710-STF:

Quando se trata de processo penal, **os prazos são contados a partir da data da intimação**, e não da data da juntada aos autos de mandado ou carta precatória ou de ordem.



DICA

ORDEM SOCIAL



SEGURIDADE SOCIAL

➔ A seguridade social é um dos pilares fundamentais para garantir a **proteção** e o **bem-estar** da população. Ela engloba um conjunto de **políticas públicas** destinadas a assegurar direitos relacionados à **saúde**, à **previdência** e à **assistência social**.

➔ Organizada pelo Poder Público, a seguridade social visa atender a todos os cidadãos de maneira **justa** e **equitativa**, promovendo a inclusão e o suporte necessário em momentos de vulnerabilidade.

Organização da **Seguridade Social** pelo **Poder Público**:

I - UNIVERSALIDADE DA COBERTURA E DO ATENDIMENTO: ISSO INCLUI ACESSO A SERVIÇOS DE **SAÚDE**, **PREVIDÊNCIA** (APOSENTADORIA E PENSÕES) E **ASSISTÊNCIA SOCIAL** PARA QUALQUER PESSOA QUE PRECISE.



II - UNIFORMIDADE E EQUIVALÊNCIA DOS BENEFÍCIOS E SERVIÇOS ÀS POPULAÇÕES URBANAS E RURAIS: ISSO BUSCA GARANTIR QUE **NINGUÉM** SEJA **DESAVORECIDO** DEVIDO À SUA LOCALIZAÇÃO GEOGRÁFICA.

III - SELETIVIDADE E DISTRIBUTIVIDADE NA PRESTAÇÃO DOS BENEFÍCIOS E SERVIÇOS: SELETIVIDADE REFERE-SE A DIRECIONAR **RECURSOS** DE MANEIRA **EFICIENTE** E DISTRIBUTIVIDADE A UMA DISTRIBUIÇÃO **JUSTA** E **EQUITATIVA**.



IV - IRREDUTIBILIDADE DO VALOR DOS BENEFÍCIOS: ISSO ASSEGURA QUE OS BENEFICIÁRIOS CONTINUEM **RECEBENDO O MESMO VALOR**, PROTEGENDO-OS CONTRA POSSÍVEIS DIMINUIÇÕES.

V - EQUIDADE NA FORMA DE PARTICIPAÇÃO NO CUSTEIO: ISSO SIGNIFICA QUE OS **CUSTOS** DEVEM SER DISTRIBUÍDOS DE MANEIRA **JUSTA** ENTRE OS DIFERENTES **SEGMENTOS** DA SOCIEDADE, LEVANDO EM CONSIDERAÇÃO A CAPACIDADE CONTRIBUTIVA DE CADA UM.



VII - CARÁTER DEMOCRÁTICO E DESCENTRALIZADO DA ADMINISTRAÇÃO: ISSO SIGNIFICA QUE A GESTÃO DEVE ENVOLVER A PARTICIPAÇÃO DE VÁRIAS PARTES INTERESSADAS, INCLUINDO TRABALHADORES, EMPREGADORES, APOSENTADOS E O GOVERNO.



DICA

DA COMPETÊNCIA INTERNA I



COMPETÊNCIA I

A competência do juiz é determinada no momento em que a **petição inicial é registrada** ou **distribuída**. Alterações posteriores no estado de fato ou de direito não influenciam essa competência, a menos que resultem na **supressão do órgão judiciário** ou **modifiquem a competência absoluta**.

- Se a **União** ou **suas entidades** intervenham em um processo tramitando em outro juízo, os autos devem ser remetidos ao **juízo federal competente**, com exceções para:

AÇÕES DE RECUPERAÇÃO JUDICIAL;

INSOLVÊNCIA CIVIL;

ACIDENTE DE TRABALHO;

...

FALÊNCIA;

E AÇÕES SUJEITAS À JUSTIÇA ELEITORAL E TRABALHISTA.

OS AUTOS **NÃO SERÃO TRANSFERIDOS** SE HOUVER UM **PEDIDO QUE SEJA DE COMPETÊNCIA DO JUÍZO ONDE A AÇÃO FOI INICIALMENTE PROPOSTA.**

Se não for admitida a cumulação de pedidos por falta de competência, o juiz **não examinará o mérito** dos pedidos em que haja interesse da União ou suas entidades.

O **juízo federal devolverá os autos ao juízo estadual** sem suscitar conflito se a entidade federal que motivou a remessa for **excluída do processo**.



CHEGAMOS AO FIM



Parabéns, você acaba de conhecer a nossa amostra para
o **TRF 4!**

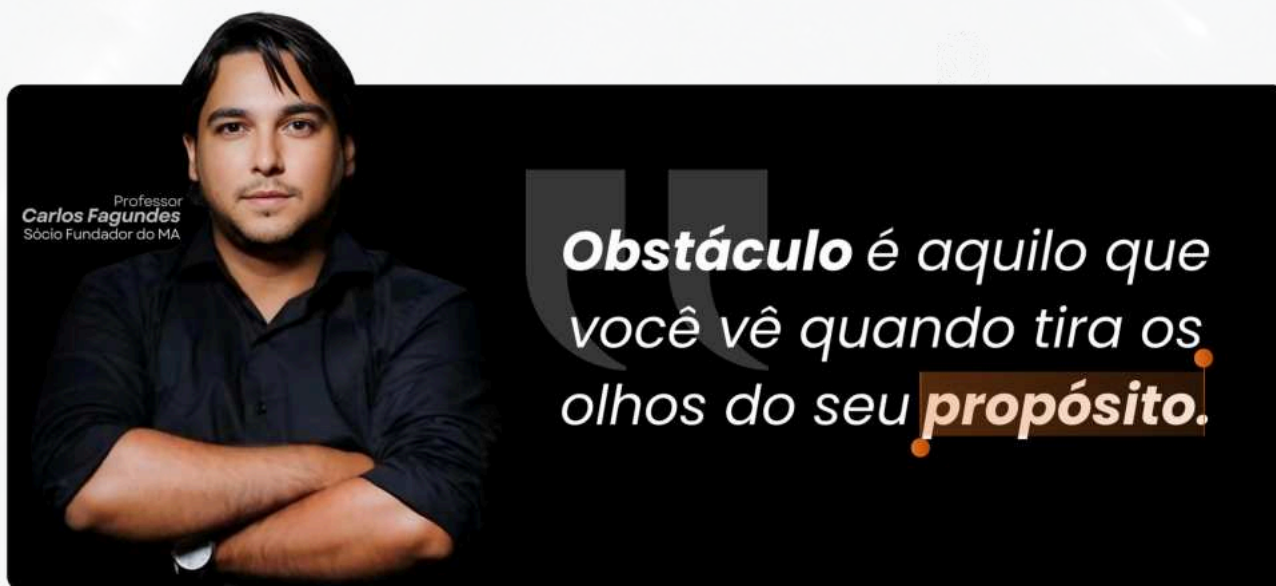
Esperamos que esta breve demonstração tenha despertado seu interesse e mostrado como nosso material pode ajudá-lo a **conquistar sua** tão sonhada **aprovação.**

Se você deseja se **destacar** frente à concorrência, você precisa **estudar** com o **material do Memoriza.ai**

Agora é com você: **quer ser aprovado** e tomar **posse** no concurso ainda em 2024?

Então...

→ [clique aqui para conhecer o material completo](#)



→ [Acesse nosso Instagram](#)