

# LEGISLAÇÃO SUS





clique aqui para conhecer o material completo

# OPA, CONCURSEIRO

Seja muito bem - vindo!

O MEMORIZA.AÍ VEIO PARA REVOLUCIONAR SUA FORMA DE APRENDER

Se você:

- ✓ Precisa **economizar** tempo nos estudos;
- ✓ Busca **potencializar** a memorização;
- ✓ Quer **transformar** seus estudos em um processo eficiente.

Então, nosso guia de estudos é perfeito para você!

Você já enfrentou a frustração de estudar horas a fio e, na hora da prova, esquecer tudo? Isso não precisa mais acontecer!

Explore **dicas estratégicas** elaboradas para fixar o conteúdo de forma sólida em sua **memória**, tornando-se um **candidato** mais **preparado** e **confiante**.

seus dias de concurseiro estão contados!





→ clique aqui para conhecer o material completo

# CANSADO DE ESTUDAR SEM VER RESULTADOS?

Direcione seu **foco** para o que **realmente** cai na prova.



→ É hora de **abandonar métodos de estudo inadequados** e buscar uma abordagem mais eficaz.

*Por que escolher o Memoriza.aí?*

- 🎯 **Foco** no que realmente cai na prova.
- 📖 Dicas elaboradas para **garantir aprendizado eficaz**.
- 🎁 **Presenteie-se** com o conhecimento que faz a diferença.
- 🧠 **Dicas estratégicas** para fixar o conteúdo na memória.
- 🎨 **Layout personalizado**, pensado para facilitar a memorização.
- 👥 **Companhia** nessa jornada até a sua aprovação.

**NOSSA AMOSTRA OFERECE MAIS DO QUE  
SIMPLES CONTEÚDO  
É UM PRESENTE PARA VOCÊ, EMBALADO COM  
CONHECIMENTO QUE FAZ A DIFERENÇA.**





## DICA 01

### HISTÓRIA DAS POLÍTICAS DE SAÚDE NO BRASIL

É muito relevante compreender a história das políticas de saúde no Brasil, porque **fornece um contexto fundamental para a compreensão do atual Sistema Único de Saúde (SUS)** e de como o país evoluiu em termos de cuidados de saúde ao longo do tempo.

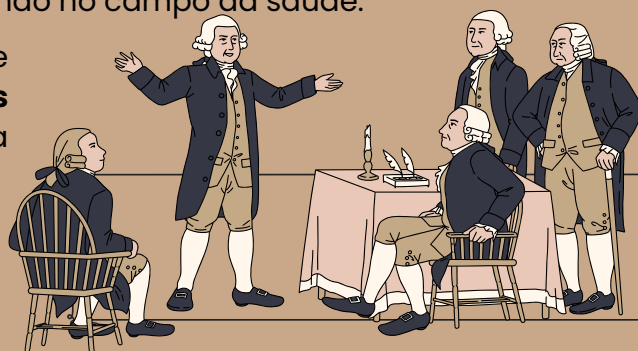
#### CENÁRIO DE SAÚDE NA ÉPOCA DA COLÔNIA E DO IMPÉRIO



Durante a época da Colônia e do Império, o Brasil tinha um governo centralizado e unitário. As **políticas eram definidas pelo governo central**, mas a implementação enfrentava dificuldades devido à **vastidão do território e à falta de infraestrutura adequada**.



- O Brasil enfrentava uma **grave escassez de profissionais médicos**. O fato de haver apenas quatro médicos ativos no Rio de Janeiro em 1789 reflete a **falta de assistência médica estruturada na época**.
- Devido à escassez de médicos, **boticários desempenhavam um papel importante na assistência médica, manipulando fórmulas médicas e recomendando tratamentos**.
- A **chegada da Corte Portuguesa ao Brasil** em 1808 trouxe transformações, incluindo no campo da saúde.
- A necessidade de estabelecer instituições de ensino médico levou à **criação das primeiras escolas de medicina no país**, a Academia Médico-Cirúrgica no Rio de Janeiro e na Bahia.



Até 1850, as atividades relacionadas à saúde pública **se concentravam em delegar responsabilidades sanitárias às juntas municipais e no controle dos navios e da saúde nos portos**. Essas medidas eram fundamentais para lidar com questões de saúde pública da época.

A HISTÓRIA DAS POLÍTICAS DE SAÚDE NO BRASIL ESTÁ RELACIONADA À EVOLUÇÃO DA SOCIEDADE, POLÍTICA E DOS RECURSOS MÉDICOS.

## DICA 02

### INÍCIO DA REPÚBLICA (1889-1930)

#### PERÍODO DA REPÚBLICA VELHA

A Proclamação da República em 1889 **impulsionou mudanças significativas no Brasil, não só na política e economia, mas também na área da saúde.**

- A **transição do Brasil para um sistema republicano** foi **impulsionada pela necessidade de modernização da economia e sociedade**, principalmente após a abolição da escravidão.
- O **antigo modelo agrário-exportador baseado na produção de café, borracha e açúcar** continuava sendo predominante, mas o país **estava começando a se industrializar.**



Esse contexto econômico trouxe desafios significativos, como as **condições precárias de vida e trabalho nas áreas urbanas**, que levaram ao **surgimento de movimentos operários e greves gerais.**

As condições de saúde também eram preocupantes. **A falta de um sistema de saúde voltado para a promoção e prevenção tornou as cidades vulneráveis a epidemias de doenças transmissíveis.** Problemas de saúde como febre amarela, varíola, tuberculose, sífilis e doenças endêmicas rurais eram predominantes.

Oswaldo Cruz foi nomeado Diretor do Departamento Federal de Saúde Pública com a **missão de erradicar a epidemia de febre amarela no Rio de Janeiro.** Apesar dos esforços, abusos cometidos pelos "guardas-sanitários" levaram a revoltas populares, destacando a **importância da saúde na sociedade.**

Essas mudanças foram **fundamentais para a construção do Sistema Único de Saúde (SUS)**, que continua a moldar o sistema de saúde brasileiro.



DICA 03

SURGIMENTO DA PREVIDÊNCIA SOCIAL

CAIXAS DE APOSENTADORIAS E PENSÕES (CAPS)

1 9 2 3



O Congresso Nacional aprovou a Lei Eloy Chaves, marcando o início da previdência social no Brasil.

Essa legislação estabeleceu as **Caixas de Aposentadorias e Pensões (CAPs)**.



O avanço do capitalismo no Brasil impulsionou a classe trabalhadora a **buscar condições de trabalho mais favoráveis, dando origem a uma série de reformas e regulamentações trabalhistas** que continuaram a se desenvolver nas décadas seguintes.

→ A luta por direitos trabalhistas e a melhoria das condições laborais foram conquistas fundamentais para a classe trabalhadora no Brasil e contribuíram para a construção de um sistema de proteção social mais robusto, que **evoluiu ao longo do tempo para abranger uma variedade de benefícios, incluindo aposentadoria, pensões e assistência médica.**


→ Esse contexto histórico desempenhou um papel crucial na construção do sistema de seguridade social brasileiro, que, por sua vez, influenciou a legislação do Sistema Único de Saúde (SUS) e a proteção da saúde no país.

SUS

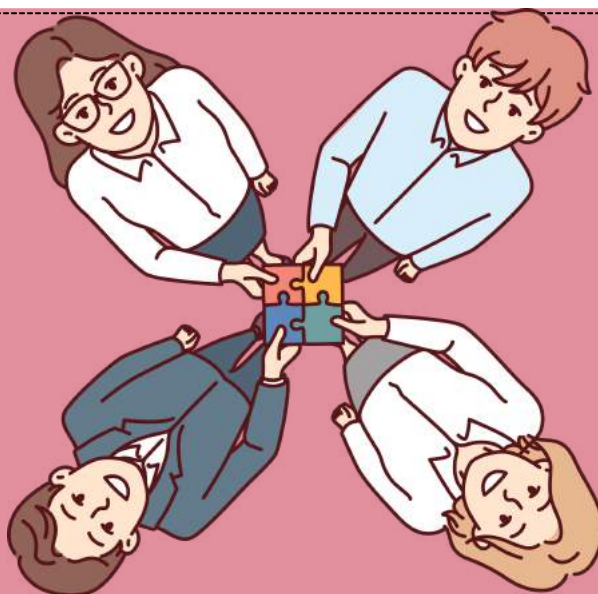


## DICA 04

### ORGANIZAÇÃO DOS CONSELHOS DE SAÚDE



A Terceira Diretriz da Resolução 453/2012 do Conselho Nacional de Saúde estabelece **diretrizes relacionadas à composição dos Conselhos de Saúde, enfatizando a participação da sociedade organizada e definindo a representatividade dos diferentes segmentos.**



AS VAGAS DOS CONSELHOS DE SAÚDE DEVEM SER DISTRIBUÍDAS DE ACORDO COM AS SEGUINTE PROPORÇÕES:

**50%** de entidades e movimentos **representativos de usuários;**

**25%** de entidades representativas dos **trabalhadores da área de saúde;**

**25%** de representação do **governo e prestadores de serviços de saúde privados, conveniados ou sem fins lucrativos.**



Os Conselhos de Saúde têm **participação garantida da sociedade organizada, com composição paritária e distribuição de vagas de acordo com proporções definidas por lei.**



A diversidade de representações é **incentivada, e a renovação de representantes é recomendada. Não é permitida a representação dupla, a ocupação de funções interferentes, nem a participação de membros do Legislativo, Judiciário ou Ministério Público.**



Quando não há Conselho estabelecido ou em atividade, o **Conselho Estadual ou Nacional pode convocar e realizar a Conferência Municipal** para estruturar e compor o Conselho Municipal.



As **funções dos membros não são remuneradas**, e eles respondem pelos seus atos conforme a legislação.





DICA 05

LEI N° 8.080/1990 IX

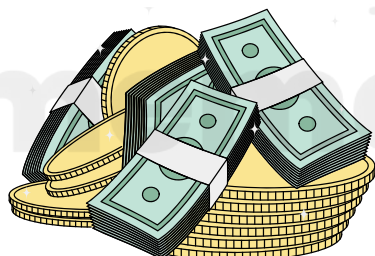
CONASS E CONASEMS



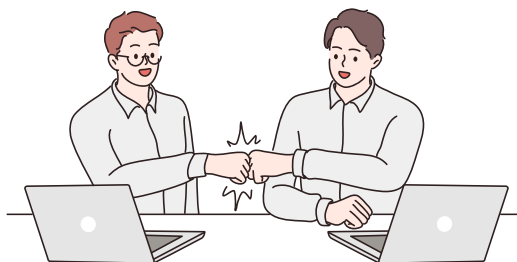
O Conass (Conselho Nacional de Secretários de Saúde) e o Conasems (Conselho Nacional de Secretarias Municipais de Saúde) são **entidades representativas dos estados e municípios, respectivamente, para tratar de assuntos relacionados à saúde.**

O QUE ISSO SIGNIFICA?

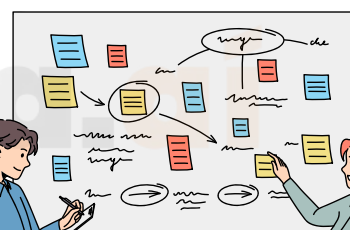
Eles são reconhecidos como de utilidade pública e de relevante função social. Essas organizações **desempenham papéis fundamentais na coordenação e no estabelecimento de políticas e ações no sistema de saúde brasileiro.**



O Conass e o Conasems **recebem recursos do orçamento geral da União** por meio do Fundo Nacional de Saúde.



Têm a capacidade de **celebrar convênios com o governo federal (União)**. Isso pode incluir **acordos para cooperação técnica, compartilhamento de recursos e outros tipos de parcerias com o governo federal** visando melhorar a gestão e a implementação das políticas de saúde.



Esses recursos são **destinados para ajudar a cobrir as despesas institucionais dessas entidades**, que desempenham um papel crucial na gestão e na coordenação das políticas de saúde em níveis estaduais e municipais.



→ clique aqui para conhecer o material completo

# ADEUS HORAS DE LEITURA SEM RESULTADO!



Transforme seus sonhos em aprovação! Com o nosso método inovador, você não perde tempo, você ganha conhecimento. Descubra como **estudar menos e aprender mais**, com **dicas estratégicas, gatilhos emocionais e revisão acelerada**.

Sei que você se dedica, estuda intensamente e absorve uma vasta quantidade de informações.

No entanto, durante as avaliações, parece que algo sempre sai fora de lugar, resultando em escolhas incorretas e, conseqüentemente, reprovação.

A questão pode residir no foco dos temas menos relevantes e na **falta de aplicação de técnicas apropriadas** para consolidar o conhecimento adquirido.

Diga **adeus** aos métodos ultrapassados e à confusão nos materiais. Seja **eficiente** na preparação e **invista** no melhor para o seu futuro

## SEU CAMINHO PARA O SUCESSO COMEÇA AGORA!



→ Acesse nosso Instagram