



ESTADÍSTICA

clique aqui para conhecer o material completo

OPA, CONCURSEIRO

Seja muito bem - vindo!

O MEMORIZA.AI VEIO PARA REVOLUCIONAR SUA FORMA DE APRENDER

Se você:

- ✓ Precisa **economizar** tempo nos estudos;
- ✓ Busca **potencializar** a memorização;
- ✓ Quer **transformar** seus estudos em um processo eficiente.

→ Então, nosso guia de estudos é perfeito para você!

→ Você já enfrentou a frustração de estudar horas a fio e, na hora da prova, esquecer tudo? Isso não precisa mais acontecer!

→ Explore **dicas estratégicas** elaboradas para fixar o conteúdo de forma sólida em sua **memória**, tornando-se um **candidato** mais **preparado** e **confiante**.

seus dias de concurseiro estão contados!



→ clique aqui para conhecer o material completo

CANSADO DE ESTUDAR SEM VER RESULTADOS?

Direcione seu **foco** para o que **realmente** cai na prova.



→ É hora de **abandonar métodos de estudo inadequados** e buscar uma abordagem mais eficaz.

Por que escolher o Memoriza.aí?

- 🎯 **Foco** no que realmente cai na prova.
- 📖 Dicas elaboradas para **garantir aprendizado eficaz**.
- 🎁 **Presenteie-se** com o conhecimento que faz a diferença.
- 🧠 **Dicas estratégicas** para fixar o conteúdo na memória.
- 🎨 **Layout personalizado**, pensado para facilitar a memorização.
- 👥 **Companhia** nessa jornada até a sua aprovação.

**NOSSA AMOSTRA OFERECE MAIS DO QUE
SIMPLES CONTEÚDO
É UM PRESENTE PARA VOCÊ, EMBALADO COM
CONHECIMENTO QUE FAZ A DIFERENÇA.**



DICA 01

NOÇÕES GERAIS I



CONHECIMENTOS DE ESTATÍSTICA

afinal o que é estatística?

É a disciplina da matemática que trata da **coleta, análise e interpretação de dados em diversas áreas**, como ciências naturais, ciências sociais, engenharia, negócios e medicina.

APLICAÇÕES DA ESTATÍSTICA:

Utilizada para **resumir, descrever e inferir conclusões a partir de dados**. Aplica-se em uma variedade de contextos, desde a pesquisa científica até a análise de negócios.

PRINCIPAIS CATEGORIAS DA ESTATÍSTICA

A estatística pode ser categorizada em duas áreas primárias: **estatística descritiva e estatística inferencial**.

- A **estatística descritiva tem como foco a descrição e resumo dos dados, enquanto a estatística inferencial visa fazer inferências e conclusões sobre uma população com base em uma amostra de dados**.
- Ambas áreas são fundamentais para interpretar e compreender dados de maneira relevante e útil.

A estatística descritiva consiste na **coleta, organização, resumo e apresentação de dados**. Esses dados podem ser obtidos de diversas fontes, como **experimentos, pesquisas, estudos de caso e dados administrativos**. Em seguida, eles são organizados em tabelas, gráficos e diagramas para tornar a análise e interpretação mais acessíveis.



DICA 02

NOÇÕES GERAIS II



REPRESENTAÇÃO TUBULAR

o que é isso?

A representação tabular é uma **forma de organizar dados em colunas e linhas para torná-los mais legíveis.**

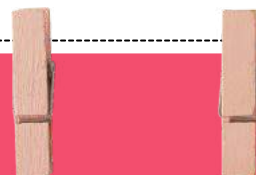
- Cada **coluna** representa uma **variável ou categoria específica**, enquanto cada **linha** descreve uma **observação individual**.
- As tabelas podem ser **simples, contendo apenas algumas colunas e linhas, ou mais complexas, com várias variáveis e categorias.**
- Além disso, as tabelas podem incluir medidas estatísticas, tais como **médias, medianas e desvios padrão**, para apresentar uma visão geral dos dados.

EXEMPLO NA PRÁTICA:

Neste exemplo, **cada linha representa um estudante específico e as colunas representam as três disciplinas.** Os valores registrados nas células indicam as notas obtidas pelos estudantes em cada disciplina.

Estudante	Matemática	Ciências	Português
Estudante 1	8	7	6
Estudante 2	9	8	7
Estudante 3	7	6	8

A tabela também possibilita **análises específicas**, como identificar o estudante com a nota mais alta em cada disciplina ou calcular a média geral do grupo. Essas informações podem ser facilmente extraídas da tabela, proporcionando uma compreensão mais precisa e concisa dos dados coletados.



DICA 03

NOÇÕES GERAIS VII

CORRELAÇÃO LINEAR SIMPLES

o que é isso?

A correlação linear simples é uma **medida estatística que avalia a relação linear entre duas variáveis contínuas**. Ela **mede a força e a direção** dessa relação, fornecendo informações sobre como as duas variáveis estão relacionadas e se elas tendem a variar juntas.

COMPREENDENDO A CORRELAÇÃO LINEAR SIMPLES ATRAVÉS DO COEFICIENTE DE CORRELAÇÃO DE PEARSON

A correlação linear simples é frequentemente avaliada pelo coeficiente de correlação de Pearson, que pode **assumir valores entre -1 e 1**.

- **Um coeficiente de correlação de +1 indica uma correlação positiva perfeita**, o que significa que **duas variáveis estão diretamente relacionadas e variam juntas de forma linear**. Por outro lado, **um coeficiente de correlação de -1 indica uma correlação negativa perfeita**, onde as **duas variáveis estão inversamente relacionadas**.
- Assim, **quando uma aumenta, a outra diminui de forma linear**. Quando o coeficiente de correlação está próximo a 0, indica uma correlação fraca ou inexistente entre as variáveis.

COMPREENDENDO A CORRELAÇÃO ENTRE VARIÁVEIS

A correlação entre **duas variáveis pode ser descrita como forte e positiva, forte e negativa, ou fraca/inexistente**. Veja como identificar:

- **Próximo de +1**: forte correlação positiva, indicando um aumento ou diminuição conjunto das variáveis.
- **Próximo de -1**: forte correlação negativa, indicando que as variáveis tendem a variar inversamente.
- **Próximo de 0**: fraca ou inexistente correlação linear entre as variáveis.

É necessário ter cautela ao interpretar a correlação como uma relação causal, pois **uma alta correlação não implica necessariamente em causa e efeito**. O coeficiente de correlação de Pearson é frequentemente utilizado para representar essa relação, variando de -1 a 1.

→ clique aqui para conhecer o material completo

ADEUS HORAS DE LEITURA SEM RESULTADO!



Transforme seus sonhos em aprovação! Com o nosso método inovador, você não perde tempo, você ganha conhecimento. Descubra como **estudar menos e aprender mais**, com **dicas estratégicas, gatilhos emocionais e revisão acelerada**.

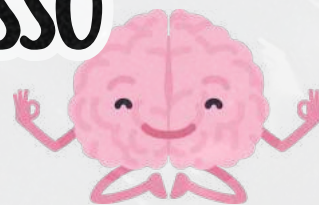
Sei que você se dedica, estuda intensamente e absorve uma vasta quantidade de informações.

No entanto, durante as avaliações, parece que algo sempre sai fora de lugar, resultando em escolhas incorretas e, conseqüentemente, reprovação.

A questão pode residir no foco dos temas menos relevantes e na **falta de aplicação de técnicas apropriadas** para consolidar o conhecimento adquirido.

Diga **adeus** aos métodos ultrapassados e à confusão nos materiais. Seja **eficiente** na preparação e **invista** no melhor para o seu futuro

SEU CAMINHO PARA O SUCESSO COMEÇA AGORA!



Acesse nosso Instagram