



LEGISLAÇÃO EBSERH

clique aqui para conhecer o material completo

OPA, CONCURSEIRO

Seja muito bem - vindo!

O MEMORIZA.AÍ VEIO PARA REVOLUCIONAR SUA FORMA DE APRENDER

Se você:

- ✓ Precisa **economizar** tempo nos estudos;
- ✓ Busca **potencializar** a memorização;
- ✓ Quer **transformar** seus estudos em um processo eficiente.

Então, nosso guia de estudos é perfeito para você!

Você já enfrentou a frustração de estudar horas a fio e, na hora da prova, esquecer tudo? Isso não precisa mais acontecer!

Explore **dicas estratégicas** elaboradas para fixar o conteúdo de forma sólida em sua **memória**, tornando-se um **candidato** mais **preparado** e **confiante**.

seus dias de concurseiro estão contados!



clique aqui para conhecer o material completo

CANSADO DE ESTUDAR SEM VER RESULTADOS?

Direcione seu **foco** para o que **realmente** cai na prova.



É hora de **abandonar métodos de estudo inadequados** e buscar uma abordagem mais eficaz.

Por que escolher o Memoriza.aí?

- 🎯 **Foco** no que realmente cai na prova.
- 📖 Dicas elaboradas para **garantir aprendizado eficaz**.
- 🎁 **Presenteie-se** com o conhecimento que faz a diferença.
- 🧠 **Dicas estratégicas** para fixar o conteúdo na memória.
- 🎨 **Layout personalizado**, pensado para facilitar a memorização.
- 👥 **Companhia** nessa jornada até a sua aprovação.

NOSSA AMOSTRA OFERECE MAIS DO QUE SIMPLES CONTEÚDO É UM PRESENTE PARA VOCÊ, EMBALADO COM CONHECIMENTO QUE FAZ A DIFERENÇA.

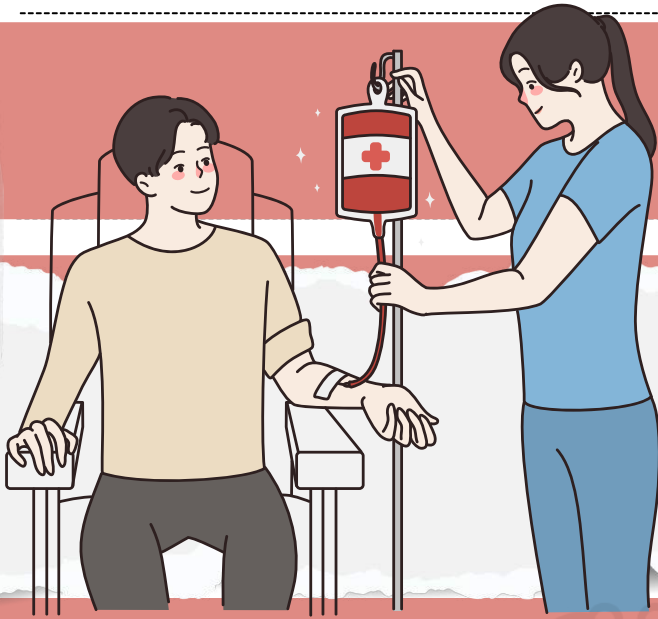


DICA 01

REGIMENTO INTERNO DA EBSEH



REDE EBSEH



RECAPITULANDO O QUE É A EBSEH...

- Uma **empresa pública de capital fechado**;
- Com **personalidade jurídica de direito privado e patrimônio próprio**;
- Ela está **vinculada ao Ministério da Educação (MEC)**;
- **Regida por várias leis**, incluindo a Lei 6.404/1976 (Lei das Sociedades por Ações), a Lei 12.550/2011, a Lei 13.303/2016 (Lei das Estatais) e o Decreto 8.945/2016. Além disso, o regimento interno da EBSEH também é aplicável.

A REDE EBSEH É COMPOSTA POR DUAS PARTES:

Administração Central:

É a **parte central da EBSEH, localizada em Brasília/DF**, que é responsável pela gestão da rede. Ela inclui órgãos sociais e estatutários, a presidência, vice-presidência, diretorias e suas áreas vinculadas.

Hospitais Universitários Federais (HUFs):

Também chamados de **Filiais, esses são os hospitais geridos pela EBSEH** por meio de contratos de gestão especial com as universidades federais.



DICA 02

LEI 12.550/11

EMPRESA BRASILEIRA DE
SERVIÇOS HOSPITALARES
(EBSERH)



VOCÊ SABE O QUE ESSA LEI REGULAMENTA?

O Poder Executivo é autorizado a criar a EBSERH como uma empresa pública unipessoal. Isso significa que a empresa será de propriedade exclusiva do governo, no caso, a União.

Arise

A Lei 12.550/11 autorizou a criação da Empresa Brasileira de Serviços Hospitalares (EBSERH) como uma empresa pública unipessoal vinculada ao Ministério da Educação.

O QUE PRECISAMOS SABER?

- ✓ A EBSERH terá personalidade jurídica de direito privado, o que a torna uma entidade com características de empresas privadas, embora seja controlada pelo governo.
- ✓ A sede da EBSERH será em Brasília, Distrito Federal, mas ela poderá estabelecer escritórios, representações, dependências e filiais em outras partes do país.
- ✓ A EBSERH é autorizada a criar subsidiárias para realizar atividades relacionadas ao seu objetivo. Essas subsidiárias terão características semelhantes à empresa principal e estarão sujeitas às regras estabelecidas na lei.
- ✓ O capital social da EBSERH será integralmente de propriedade da União. Isso significa que todo o capital da empresa pertencerá ao governo federal.
- ✓ O capital social da empresa será composto por recursos provenientes de dotações orçamentárias da União e pela incorporação de bens e direitos que possam ser avaliados em dinheiro.

DICA 03
LEI 12.550/11 II



**FINALIDADE DA
EBSERH**

A EBSERH tem como finalidade principal a **prestação de serviços gratuitos de assistência médico-hospitalar, ambulatorial e de apoio diagnóstico e terapêutico à comunidade**. Isso significa que a empresa será responsável por oferecer serviços de saúde a pacientes de forma gratuita.

INSERÇÃO NO SUS

As **atividades de assistência à saúde realizadas pela EBSERH estarão completamente integradas no âmbito do Sistema Único de Saúde (SUS)**, o sistema público de saúde do Brasil.

O QUE PRECISAMOS SABER?



A EBSERH oferece **serviços de apoio ao ensino, pesquisa e extensão** em instituições públicas federais de ensino e de saúde pública, **seguindo as orientações da Política Nacional de Saúde**.



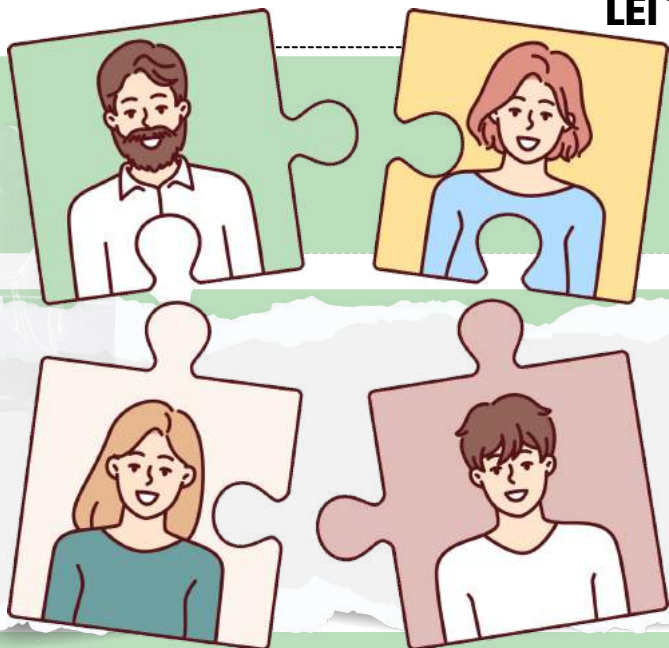
Além disso, possui **permissão para receber ressarcimento das despesas relacionadas ao atendimento de consumidores e seus dependentes de planos privados de saúde**, de acordo com a Lei nº 9.656 de 1998 e os valores estabelecidos pela Agência Nacional de Saúde Suplementar.



DICA 04

LEI 12.550/11 VIII

REGIME DE PESSOAL PERMANENTE NA EBSEH



REGIME DE PESSOAL PERMANENTE NA EBSEH

O regime de pessoal permanente na EBSEH será o da Consolidação das Leis do Trabalho (CLT), aprovada pelo Decreto-Lei nº 5.452, de 1º de maio de 1943.

CONTRATAÇÃO MEDIANTE CONCURSO PÚBLICO

A contratação de funcionários pela EBSEH é condicionada à prévia aprovação em concurso público, que pode consistir em provas ou em provas e títulos.



LEMBRE-SE!

O processo de concurso público e as normas relacionadas a ele, incluindo o conteúdo das provas, são estabelecidos de acordo com normas específicas editadas pelo Conselho de Administração da EBSEH.

IMPORTANTE

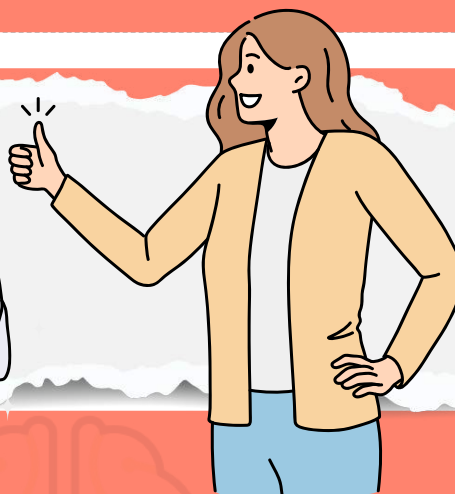
TÍTULOS DE TEMPO DE EXERCÍCIO

Os editais de concursos públicos da EBSEH podem incluir a experiência profissional em atividades correlatas como critério adicional na avaliação dos candidatos, desde que relacionada ao cargo em questão.

DICA 05

LEI 12.550/11 IV

CONTRATAÇÃO DA EBSEERH
PELA ADMINISTRAÇÃO PÚBLICA



ARTIGO 5º: DISPENSA DE LICITAÇÃO

A administração pública pode contratar a EBSEERH para realizar atividades relacionadas ao seu objeto social **sem a necessidade de realizar um processo de licitação**.

ARTIGO 6º: PRESTAÇÃO DE SERVIÇOS POR CONTRATO

A EBSEERH, respeitando o princípio da autonomia universitária, **pode celebrar contratos com instituições federais de ensino e instituições congêneres para prestar os serviços relacionados às suas competências**.

Esse contrato **deve estabelecer várias informações importantes**, incluindo:

- As **obrigações das partes** (EBSEERH e a instituição contratante).
- **Metas de desempenho, indicadores e prazos** que devem ser cumpridos pelas partes.
- Um **sistema de acompanhamento e avaliação**, com critérios e parâmetros a serem aplicados.
- Previsão de que a avaliação dos resultados obtidos no cumprimento das metas de desempenho e prazos será **usada para aprimoramento e melhorias**.
- Além disso, **o contrato deve ser amplamente divulgado nos sites da EBSEERH e da instituição contratante na internet**.

curiosidade!

Q "Definição de Instituições Congêneres" X

O parágrafo 3º define instituições congêneres como **instituições públicas que prestam serviços no SUS e atuam em atividades de ensino e pesquisa na área da saúde**. Isso permite que a EBSEERH faça contratos com tais instituições que compartilhem de seus objetivos.



→ clique aqui para conhecer o material completo

ADEUS HORAS DE LEITURA SEM RESULTADO!



Transforme seus sonhos em aprovação! Com o nosso método inovador, você não perde tempo, você ganha conhecimento. Descubra como **estudar menos e aprender mais**, com **dicas estratégicas, gatilhos emocionais e revisão acelerada**.

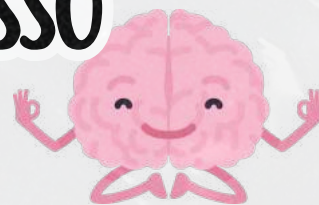
Sei que você se dedica, estuda intensamente e absorve uma vasta quantidade de informações.

No entanto, durante as avaliações, parece que algo sempre sai fora de lugar, resultando em escolhas incorretas e, conseqüentemente, reprovação.

A questão pode residir no foco dos temas menos relevantes e na **falta de aplicação de técnicas apropriadas** para consolidar o conhecimento adquirido.

Diga **adeus** aos métodos ultrapassados e à confusão nos materiais. Seja **eficiente** na preparação e **invista** no melhor para o seu futuro

SEU CAMINHO PARA O SUCESSO COMEÇA AGORA!



→ Acesse nosso Instagram