

A conceptual illustration of a lightbulb where the glass part is replaced by a human brain. The brain is rendered in vibrant colors: yellow and orange for the upper lobes, transitioning to red and pink for the lower lobes. The lightbulb has a silver base and a glowing filament. The background is a teal color with abstract, wavy patterns. A dark blue horizontal band across the middle contains the title text.

# ADMINISTRAÇÃO GERAL E PÚBLICA

clique aqui para conhecer o material completo

# OPA, CONCURSEIRO

Seja muito bem - vindo!

O MEMORIZA.AÍ VEIO PARA REVOLUCIONAR SUA FORMA DE APRENDER

Se você:

- ✓ Precisa **economizar** tempo nos estudos;
- ✓ Busca **potencializar** a memorização;
- ✓ Quer **transformar** seus estudos em um processo eficiente.

Então, nosso guia de estudos é perfeito para você!

Você já enfrentou a frustração de estudar horas a fio e, na hora da prova, esquecer tudo? Isso não precisa mais acontecer!

Explore **dicas estratégicas** elaboradas para fixar o conteúdo de forma sólida em sua **memória**, tornando-se um **candidato** mais **preparado** e **confiante**.

seus dias de concurseiro estão contados!



clique aqui para conhecer o material completo

# CANSADO DE ESTUDAR SEM VER RESULTADOS?

Direcione seu **foco** para o que **realmente cai na prova**.



É hora de **abandonar métodos de estudo inadequados** e buscar uma abordagem mais eficaz.

*Por que escolher o Memoriza.aí?*

- 🎯 **Foco** no que realmente cai na prova.
- 📖 Dicas elaboradas para **garantir aprendizado eficaz**.
- 🎁 **Presenteie-se** com o conhecimento que faz a diferença.
- 🧠 **Dicas estratégicas** para fixar o conteúdo na memória.
- 🎨 **Layout personalizado**, pensado para facilitar a memorização.
- 👥 **Companhia** nessa jornada até a sua aprovação.

**NOSSA AMOSTRA OFERECE MAIS DO QUE SIMPLES CONTEÚDO É UM PRESENTE PARA VOCÊ, EMBALADO COM CONHECIMENTO QUE FAZ A DIFERENÇA.**



DICA 01

CLIMA E CULTURA ORGANIZACIONAL I

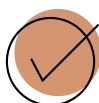
VAMOS DIFERENCIÁ-LOS?



CLIMA ORGANIZACIONAL



- **Definição:** O clima organizacional refere-se ao **ambiente psicológico que permeia uma organização**. É a atmosfera emocional que influencia a maneira como os funcionários percebem o trabalho e a empresa.
- **Características:** O clima organizacional está mais **associado ao estado emocional momentâneo dos colaboradores, podendo ser positivo, negativo ou neutro**. Ele pode ser influenciado por eventos recentes, interações no local de trabalho, políticas organizacionais, entre outros.

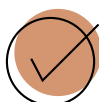


**Impacto:** Um bom clima organizacional geralmente está **relacionado a maior satisfação no trabalho, engajamento dos funcionários e desempenho mais eficaz**.

CULTURA ORGANIZACIONAL



- **Definição:** A cultura organizacional refere-se a valores, crenças, normas, rituais e práticas compartilhadas dentro de uma organização. É mais profundo e duradouro do que o clima organizacional.
- **Características:** A cultura organizacional é a identidade única de uma empresa. Ela define a maneira como as coisas são feitas, os comportamentos aceitos e os princípios que guiam as ações dos colaboradores.



**Impacto:** Uma cultura organizacional forte **pode moldar a forma como os funcionários se comportam, tomam decisões e interagem**. Pode afetar a atração e a retenção de talentos, a inovação e a capacidade de adaptação da organização.

LEMBRE-SE!

O **clima organizacional é influenciado pela cultura, mas também por fatores externos e recentes**, enquanto a **cultura é mais estável e profunda**. Uma cultura organizacional positiva pode contribuir para um clima organizacional positivo, e entender ambos é essencial para criar um ambiente de trabalho saudável e sustentável.

## DICA 02

### LIDERANÇA E PODER I

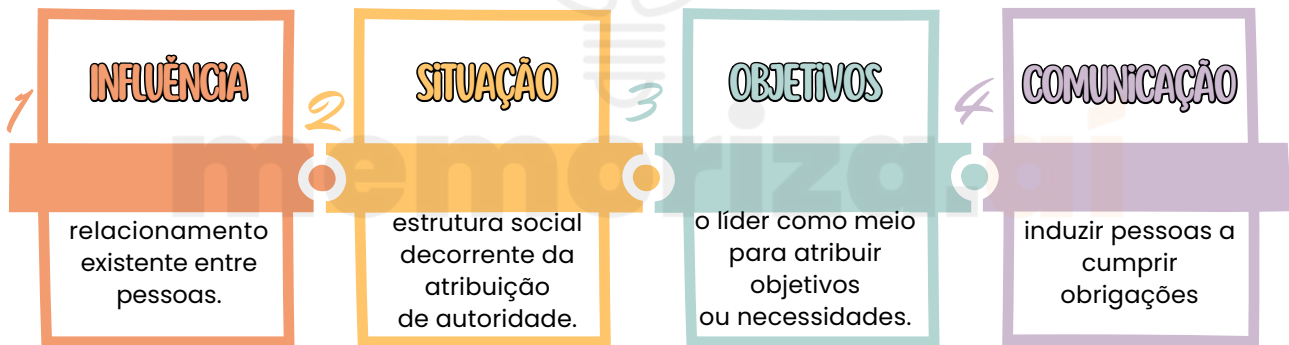
# LIDERANÇA

A primeira concepção fundamental de "liderança" a ser compreendida é aquela que a encara como um fenômeno social. Em outras palavras, **a liderança não ocorre de forma isolada.**

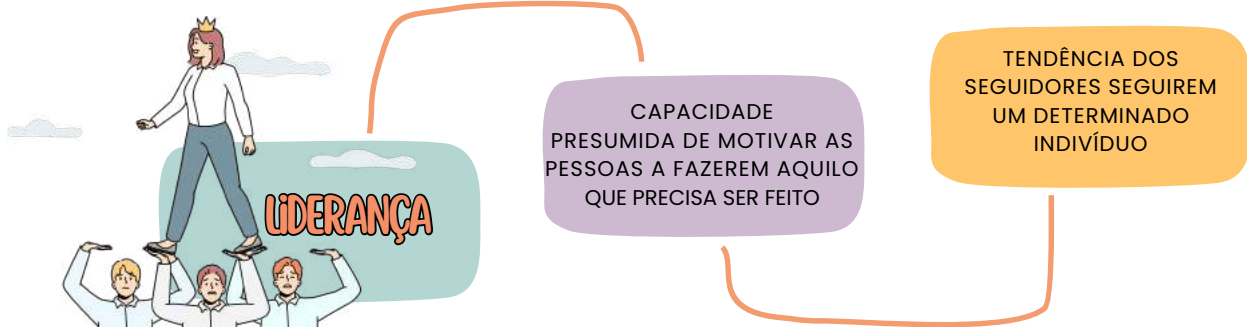
**Para que exista liderança, é necessário, no mínimo, a interação entre um líder e um liderado.**



Portanto, podemos conceber a liderança como a **influência exercida sobre uma determinada situação por meio do processo de comunicação, com o intuito de alcançar um ou mais objetivos.**



A **definição de liderança**, assim, abrange, no mínimo, dois aspectos essenciais:



Unindo esses dois aspectos, chegamos a seguinte conclusão: **"Ninguém pode se tornar líder a menos que consiga persuadir as pessoas a fazer o que ela deseja; tampouco será bem-sucedido a menos que seus seguidores a vejam como um meio de alcançar suas próprias aspirações pessoais ou objetivos."**

DICA 03

GESTÃO DO CONHECIMENTO II

MODELO DA ESPIRAL DO CONHECIMENTO (NOKAKA E TAKEUCHI)



O Modelo da Espiral do Conhecimento, proposto por Ikujiro Nonaka e Hirotaka Takeuchi, é uma **teoria que explora como o conhecimento é criado, compartilhado e internalizado** em organizações.

- Esses quatro modos de conversão do conhecimento formam uma espiral contínua, indicando que **o processo de criação de conhecimento é cíclico e contínuo**. Além disso, o modelo destaca a importância da interação entre conhecimento tácito e explícito para promover a inovação e a aprendizagem contínua nas organizações.



DICA 04

PLANEJAMENTO ORGANIZACIONAL VIII

FERRAMENTA 5W2H



A Matriz ou Plano de Ação 5W2H é uma **ferramenta valiosa que organiza e detalha** todas as atividades necessárias para garantir a execução precisa e regular dos objetivos estabelecidos.

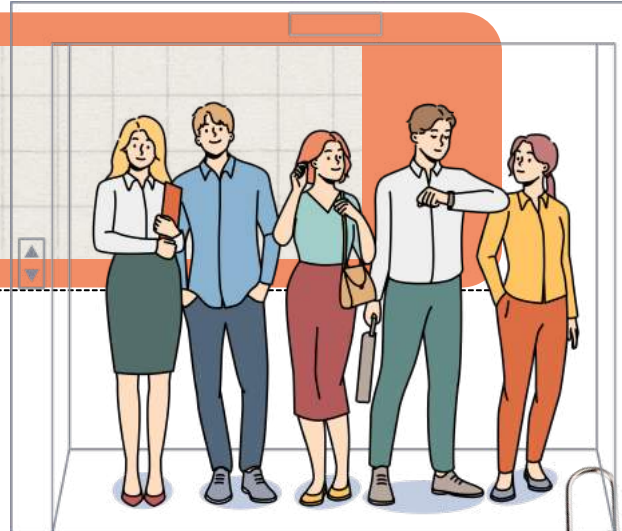
Ao responder a essas sete perguntas, **a organização obtém um plano abrangente e claro**, garantindo uma compreensão compartilhada das **ações necessárias para atingir os objetivos, bem como uma execução eficiente e eficaz das tarefas.**



DICA 05

PLANEJAMENTO ORGANIZACIONAL XI

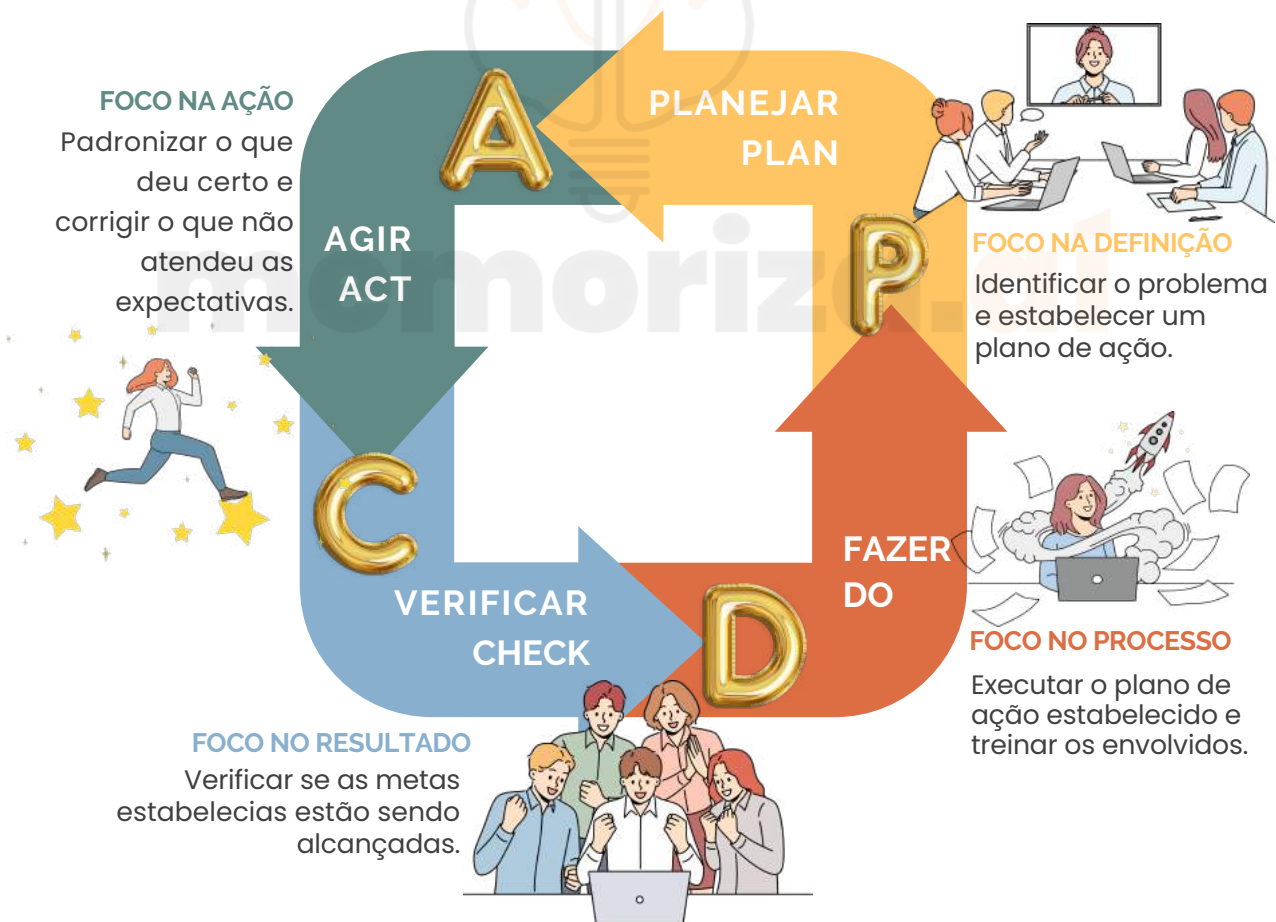
CICLO DO PLANEJAMENTO EM ORGANIZAÇÕES (PDCA)



O ciclo PDCA (**Plan-Do-Check-Act**), também conhecido como **ciclo de melhoria contínua** ou **ciclo de Deming**, é uma abordagem amplamente empregada para **alcançar melhorias contínuas nos processos e resultados de uma organização**.

COMO ELE FUNCIONA?

O ciclo PDCA, por sua **natureza cíclica**, **promove uma abordagem iterativa e sistemática para a melhoria contínua**, sendo uma ferramenta valiosa na gestão da qualidade e excelência operacional.





→ clique aqui para conhecer o material completo

# ADEUS HORAS DE LEITURA SEM RESULTADO!



Transforme seus sonhos em aprovação! Com o nosso método inovador, você não perde tempo, você ganha conhecimento. Descubra como **estudar menos e aprender mais**, com **dicas estratégicas, gatilhos emocionais e revisão acelerada**.

Sei que você se dedica, estuda intensamente e absorve uma vasta quantidade de informações.

No entanto, durante as avaliações, parece que algo sempre sai fora de lugar, resultando em escolhas incorretas e, conseqüentemente, reprovação.

A questão pode residir no foco dos temas menos relevantes e na **falta de aplicação de técnicas apropriadas** para consolidar o conhecimento adquirido.

Diga **adeus** aos métodos ultrapassados e à confusão nos materiais. Seja **eficiente** na preparação e **invista** no melhor para o seu futuro

## SEU CAMINHO PARA O SUCESSO COMEÇA AGORA!



→ Acesse nosso Instagram